

# Förvaltningsgrupp Melior och Läkemedelsystem



Region Skåne

Datum 2023-01-24

1 (3)

## Reservrutin vid driftstopp i Melior

Melior har två olika reservlägen. I Driftinfo ser du vilket reservläge som gäller för aktuellt driftstopp.

### Reservläge Region Skåne journal

Användare som är inloggade i Melior produktion flyttas automatiskt över till Reservläget vid driftstopp.

Om detta inte fungerar - Logga in med användarnamn och lösenord i *Reservläge Region Skåne journal*.

Logga in

Melior

Autentisering: Användarnamn/lösenord

Användar ID:

Lösenord:

Certifikat:

Enhet: Reservläge Region Skåne journal

Logga in Avbryt

### Reservläge Region Skåne journal nivå 2

Reservläge 2 sätts igång manuellt av servicedesk i händelse av att Melior inte är tillgängligt.

Logga in med användarnamn och lösenord som vanligt.

Under enhet väljer du *Reservläge Region Skåne journal nivå 2*.

Logga in

Melior

Autentisering: Användarnamn/lösenord

Användar ID:

Lösenord:

Certifikat:

Enhet: Reservläge Region Skåne journal nivå 2

Logga in Avbryt

# Förvaltningsgrupp Melior och Läkemedelsystem

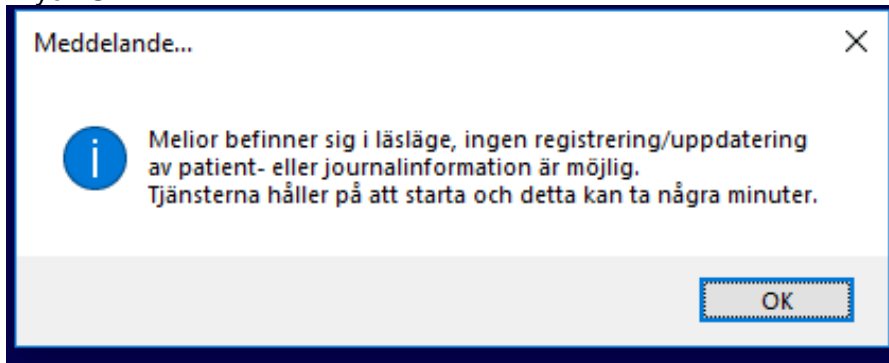


Region Skåne

Datum 2023-01-24

2 (3)

Vid inloggning i Reservläget så får man först nedanstående meddelande. Tryck **OK**.



Bakgrunden blir röd när man är inloggad i Reservläget.

## Medspeech

Det går att diktera i Medspeech under ett Melior-stopp med läsläge. Observera att anteckningarna får skrivas in efter stoppet.

Läs i [Medspeech reservrutin](#) vad du kan göra om Melior ligger helt nere.

## Intygsmodulen

Vid driftpåverkan i Melior då läsläge av journalsystemet är aktiverat eller om Intygsmodulen ej går att nå, gäller utskrift av intyg på papper. Blanketter finns att hämta som PDF på respektive myndighets webbsida.

Intyget ska skannas in och Administrativ anteckning ska skapas.

Om möjligt avvakta att skriva intyg tills systemet åter är i drift.

För Utskrivningsinformation finns inget utskriftsalternativ, utan får skapas/skrivas ut då Melior åter är i drift.

## Röntgen (E-remiss)

Under tiden för stoppet går det inte att skicka röntgen remiss via Melior. Använd reservrutin. [Pappersremiss för utskrift](#)

*Vid akuta **undersökningar som behöver göras under stoppet.***

1. Skriv remissen på papper och skicka den till röntgen antingen med patienten eller via fax.
2. Svar på papper erhålls under tiden driftstoppet pågår.
3. Dessa röntgensvar kommer inte in i Melior. Respektive verksamhets reservrutiner av hantering av papperssvar gäller.

**Vid ej Akuta** undersökningar: Skriv remissen i Melior när systemet åter är i drift

# Förvaltningsgrupp Melior och Läkemedelsystem



Region Skåne

Datum 2023-01-24

3 (3)

## LAB

Inga Lab-svar går in i Melior under tiden för stoppet. Använd reservrutin (svar finns i PASiS/Paraplyportalen).

## E-recept

Under tiden för stoppet går det inte att skicka E-recept via Melior.

Använd reservrutin:

1. Vänta med att skicka E-recept tills systemet är i drift.
2. Om recept måste skickas:
  - Vid tekniska problem i journalsystemet använd [Förskrivningskollen](#).
  - Om Förskrivningskollen inte fungerar kan pappersrecept användas.

## Läkemedel

Vid planerade driftstopp skrivs läkemedelslistor ut från respektive patients utdelningslista. Vid oplanerade driftstopp skrivs läkemedelslistan ut från Meliors reservläge.

Utdelning signeras på utskrivna papperslistor. I möjligaste mån ska signering av administration göras i Melior under arbetspasset.

Om signering inte är möjlig då driftstopp sträcker sig över mer än ett arbetspass ska utskrivna pappersjournal/läkemedelslista skannas in i journalen.

För givna läkemedel under driftstopp görs en hänvisning i modulen till skannad läkemedelslista.

Nya ordinationer under driftstopp skrivs på pappersjournal/lm listor, se läkemedelslista för utskrift. När Melior åter fungerar förs nya ordinationer gjorda under driftstoppet in i modulen.

## OBS! Viktigt att berörd personal blir meddelad om ovanstående

## NPÖ

Du når NPÖ via Melior eller via [NPÖ](#) (Nationell PatientÖversikt).

För att komma åt NPÖ krävs det att du har ett medarbetaruppdrag och att du loggar in med ditt SITHS-kort.

Vänd dig till din Skånekatalogsadministratör om du inte har ett medarbetaruppdrag.

## Paraplyportalen

Du når Paraplyportalen via Melior eller via [Paraply i Skåne](#).

För att komma åt Paraplyportalen krävs det att du har rätt befattningskod i Skånekatalogen och att du loggar in med ditt SITHS kort.

Vänd dig till din Skånekatalogsadministratör om du har fel befattningskod.