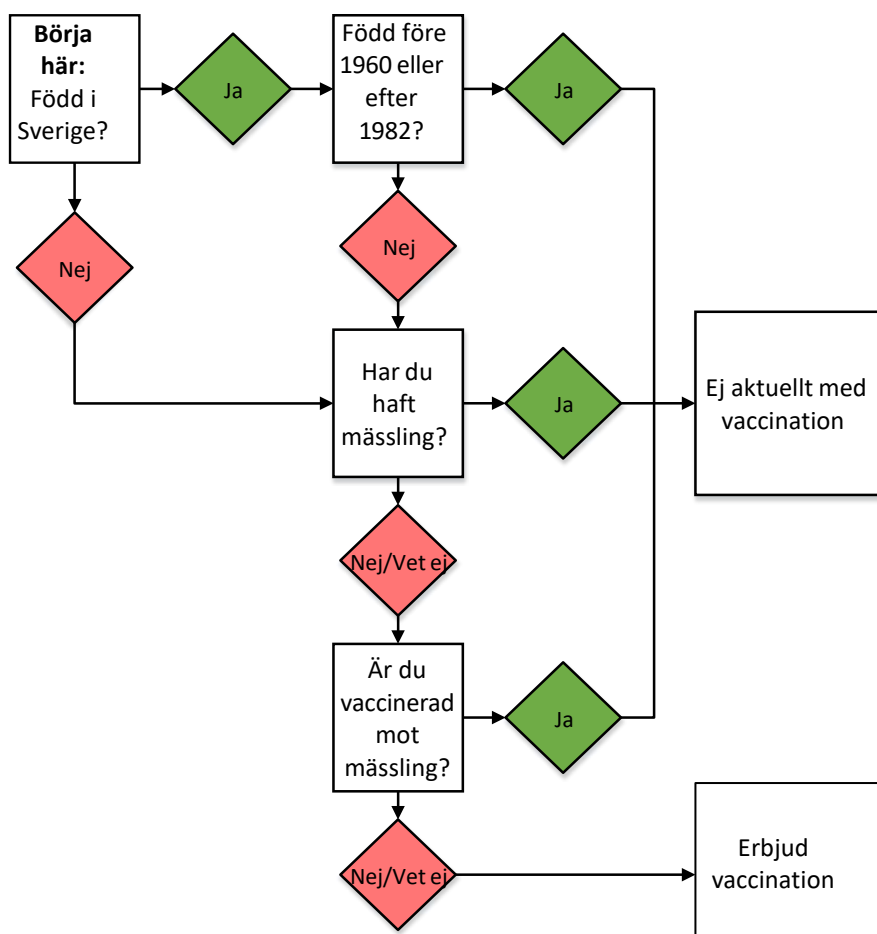


Tolkning av hälsodeklaration avseende smittsamma sjukdomar inför praktik inom vård eller vårdnära arbete

Åtgärder beroende av svar i hälsodeklarationen. (Denna del lämnas inte till den som fyller i deklarationen)

1. Mässling



2. MRSA

Fråga 2:1–2:4: Om Ja på någon av frågorna tolkas personen som exponerad och ska provtas för MRSA. Vid fynd av MRSA skrivs remiss till infektionsklinik. Person med MRSA som bedömts av läkare på infektionsklinik kan genomföra praktik.

3. Tuberkulos

- Fråga 3:1 Om något eller några symtom. Åtgärd: snabb utredning med läkarbedömning och vid behov remiss till infektionsklinik.
- Fråga 3:2–3:3 Om Ja tolkas personen som exponerad (se flödesschema nedan).
- Fråga 3:4: Om ursprung i land med ökad risk för tuberkulos (>40 fall/100 000 invånare och år) tolkas personen som exponerad (se flödesschema nedan).

Se [Folkhälsomyndighetens definition av riskländer för tuberkulos](#) och listan för ökad risk för tuberkulos.

- Fråga 3:5: Om Ja och mer än tre månaders vistelse i nära kontakt med lokalbefolkningen i länder med hög risk för tuberkulos (>100 fall/100 000 invånare och år) tolkas personen som exponerad (se flödesschema nedan).

Se [Folkhälsomyndighetens definition av riskländer för tuberkulos](#) och listan över länder med hög risk för tuberkulos.

- Vaccination mot tuberkulos ej aktuellt till vuxna.
- Person med latent tuberkulosinfektion som bedömts av specialist kan genomföra praktik.

