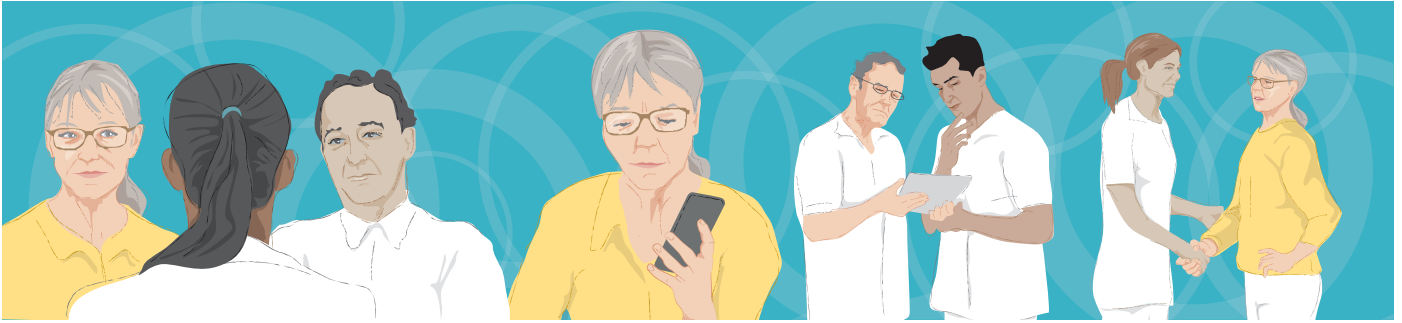


# เราสงสัยว่าคุณอาจจะเป็นโรคมะเร็งเราเลยมีความจำเป็นต้องทำการตรวจเช็คคุณ



1

## คุณมีอาการที่จำเป็นต้องได้รับการตรวจเช็ค

อาการเจ็บป่วยบางอย่างของคุณหรือจากผลการตรวจเช็ค อาจมีส่วนเกี่ยวข้องกับโรคมะเร็งหรือโรคอื่นๆ มันไม่จำเป็นต้องเป็นโรคมะเร็ง แต่เพื่อหาสาเหตุที่แท้จริงเราต้องทำการตรวจเช็คเพิ่มเติม

2

## คุณจะได้รับการติดต่อเพื่อให้มีการเข้ารับการตรวจใหม่

หากคุณยังไม่ได้รับการนัดหมาย ฝ่ายประสานงานทางการแพทย์จะติดต่อคุณเร็วๆ นี้คุณต้องแจ้งว่าคุณสะดวกที่จะได้รับการติดต่อจากแพทย์ช่องทางไหน และมีความจำเป็นต้องใช้ล่ามด้วยหรือไม่ โดยส่วนมากฝ่ายประสานงานทางการแพทย์จะติดต่อคนใช้ทางโทรศัพท์ที่ไม่ระบุหมายเลข นอกจากนี้คุณอาจได้รับการนัดหมายทางไปรษณีย์ด้วย

3

## เริ่มการตรวจ

แผนกแพทย์เฉพาะทาง.....

การตรวจ.....

4

## หลังการตรวจ

คุณจะได้รับผลการตรวจของคุณในครั้งถัดไปที่แพทย์นัดพบ คุณอาจจะได้รับผลการตรวจที่แผนกแพทย์เฉพาะทาง หรือที่ศูนย์สุขภาพ/อนามัย คุณสามารถนำญาติหรือคนใกล้ชิดมาร่วมรับฟังผลการตรวจของคุณได้ เพื่อเป็นกำลังใจให้คุณ

### ไม่ใช่มะเร็ง

ส่วนมากผลการตรวจจะแสดงว่าไม่ใช่โรคมะเร็ง สิ่งที่จะเกิดขึ้นต่อจากนี้ไปขึ้นอยู่กับผลการตรวจว่าคุณต้องได้รับการดูแลรักษาในรูปแบบไหน

### ข้อสงสัยว่าอาจเป็นโรคมะเร็งยังมีเหลืออยู่

ถ้ามีความจำเป็นคุณและเจ้าหน้าที่ทางแพทย์ต้องวางแผนเพื่อทำการตรวจเช็คใหม่ถ้าผลของการตรวจวินิจฉัยระบุว่าคุณเป็นโรคมะเร็ง เจ้าหน้าที่ทางแพทย์จะคุยกับคุณเกี่ยวกับวิธีการรักษา คณะผู้เชี่ยวชาญจะให้ความช่วยเหลือคุณและให้คำแนะนำเกี่ยวกับวิธีต่างๆเกี่ยวกับการรักษา คุณจะได้รับการรักษาโดยเร็วที่สุด

### ติดต่อและสอบถามข้อมูลเพิ่มเติม

หากคุณมีข้อสงสัยเพิ่มเติมหรือถ้าคุณมีข้อกังวล คุณสามารถติดต่อศูนย์สุขภาพ/อนามัยได้ นอกเหนือจากนี้คุณสามารถหาข้อมูลเพิ่มเติมเกี่ยวกับโรคมะเร็งได้ที่ [1177.se](http://1177.se)

### ทางการแพทย์ลดเวลารอคอย

เพื่อลดเวลารอคอยของการดูแลรักษาโรคมะเร็งให้น้อยลง ทางกรมแพทย์ได้มีการนำวิธีการใหม่มาใช้ในการตรวจเช็คเกี่ยวกับโรคมะเร็งไม่ว่าคุณจะอยู่ที่ไหนของประเทศ คุณในฐานะผู้ป่วยจะได้รับการรักษาแบบเดียวกัน คุณสามารถอ่านข้อมูลเพิ่มเติมได้ที่ [1177.se/vardeforlopp](http://1177.se/vardeforlopp)