

Patientinstruktion

Urinprov – uppsamlingsbägare och vacuumrör

DET HÄR BEHÖVER DU

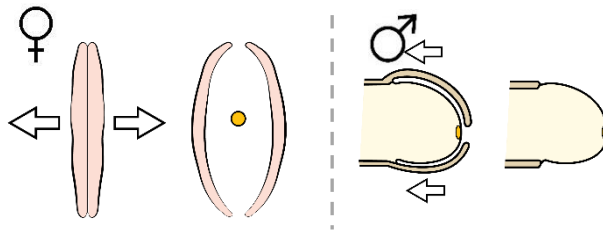
Uppsamlingsbägare och rör som du fått av din vårdgivare.

Uppsamlingsbägaren töms och kastas efter genomförd provtagning.

GÖR SÅ HÄR

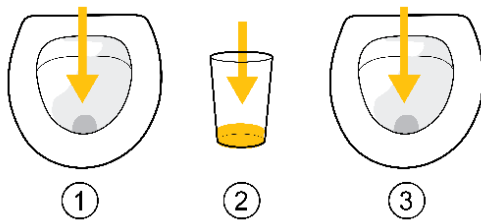


Före provtagning bör du inte ha kissat de senaste 4 timmarna.

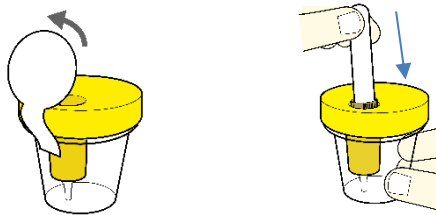


Vid provtagning:

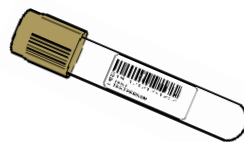
Kvinna : håll isär blygdläpparna.
Vid blödning eller flytning förs en tampong in i slidan före provtagning.
Man: för tillbaka förhuden.



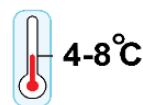
- 1) Skruva av locket på bägaren.
- 2) Kissa först lite i toaletten.
- 3) För in bägaren i strålen och fyll bägaren till hälften.
- 4) Kissa den sista portionen i toaletten.
- 5) Skruva på locket på bägaren.



Ta bort skyddstejpen på locket.
Tryck ner röret, med korken först, i överföringsrummet i locket.
Röret fylls med urin.
Håll kvar röret tills det slutar fyllas.



Märk röret med hela ditt personnummer och namn, provtagningsdatum och klockslag. Använd etiketten som du fått av din vårdgivare.
Sätt etiketten längs med röret.



Förvara röret i kylskåp.



Lämna röret till din vårdgivare senast samma dag som du tar provet.
Transportera röret kylt.
Ta med giltig legitimation.