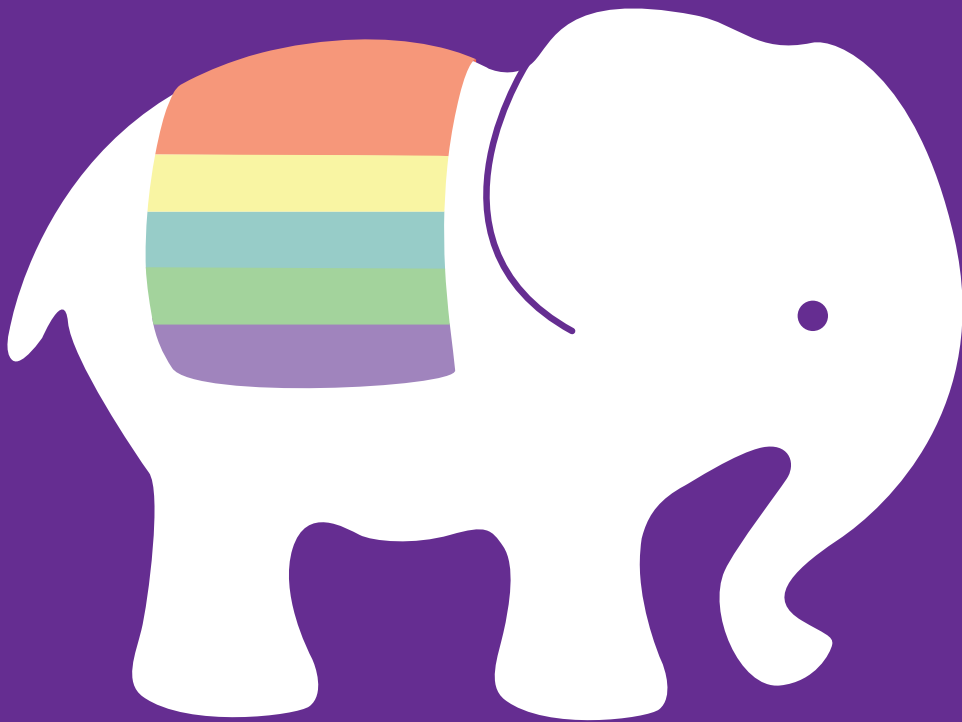
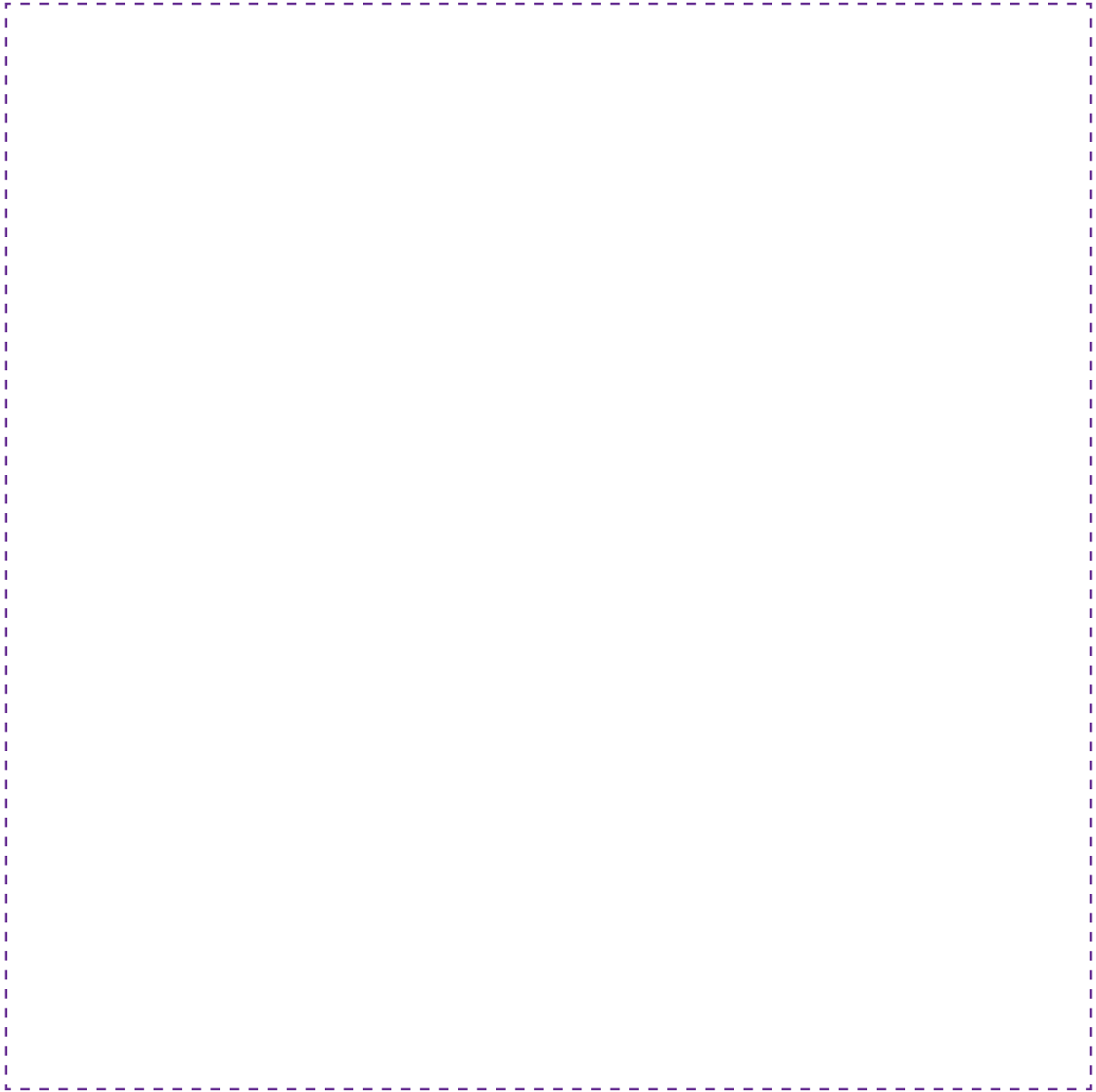


عالي



الاسم:



هذا هو أنا ...
(بإمكانك أن ترسم أو تكتب هنا)

جرامسي ومالا وماما



جرامسي هو مخلوق صغير طويل الأذنين ويسكن في غابة في دولة «هيتابو». من المعتاد أن يكون لون جرامسي بنفسجي ولكنه يبدل لونه أحيانا ولا يعرف سبب ذلك. عندما لا يكون في الخارج وينظر إلى الطيور فمن المعتاد أن يبقى مع والدته جرامسا.

صحة جرامسا وهي والدته جرامسي سيئة وهي **مريضة**. في أغلب الأحيان تذهب والدته جرامسي إلى **المستشفى** وتتحت أحيانا مع أحد الأشخاص في ادارة **الخدمات الاجتماعية**. يتعجب جرامسي في أغلب الأحيان عن سبب مرض والدته أو سوء صحتها وما هو سبب ذلك.

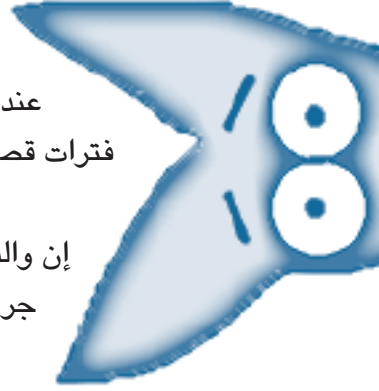
عندما تكون والدته جرامسي في حالة سيئة جدا فمن المعتاد أن تتكلم بصوت عال وتنام فترات قصيرة ويحضر عدد كبير من أصدقائها لزيارتها.

إن والد جرامسي ليس على قيد الحياة لأنه **مات** منذ فترة وحصل ذلك بسرعة ولا يتذكر جرامسي سوى سيارة الاسعاف ذات الأضواء الزرقاء الواضحة.

من المعتاد أن يتحدث جرامسي مع صديقه ماللو وهو لطيف دائما ويقول أشياء جيدة ولطيفة. من المعتاد أن يلعب جرامسي وماللو لعبة التخفي ويرسمان رسوم حلوة.

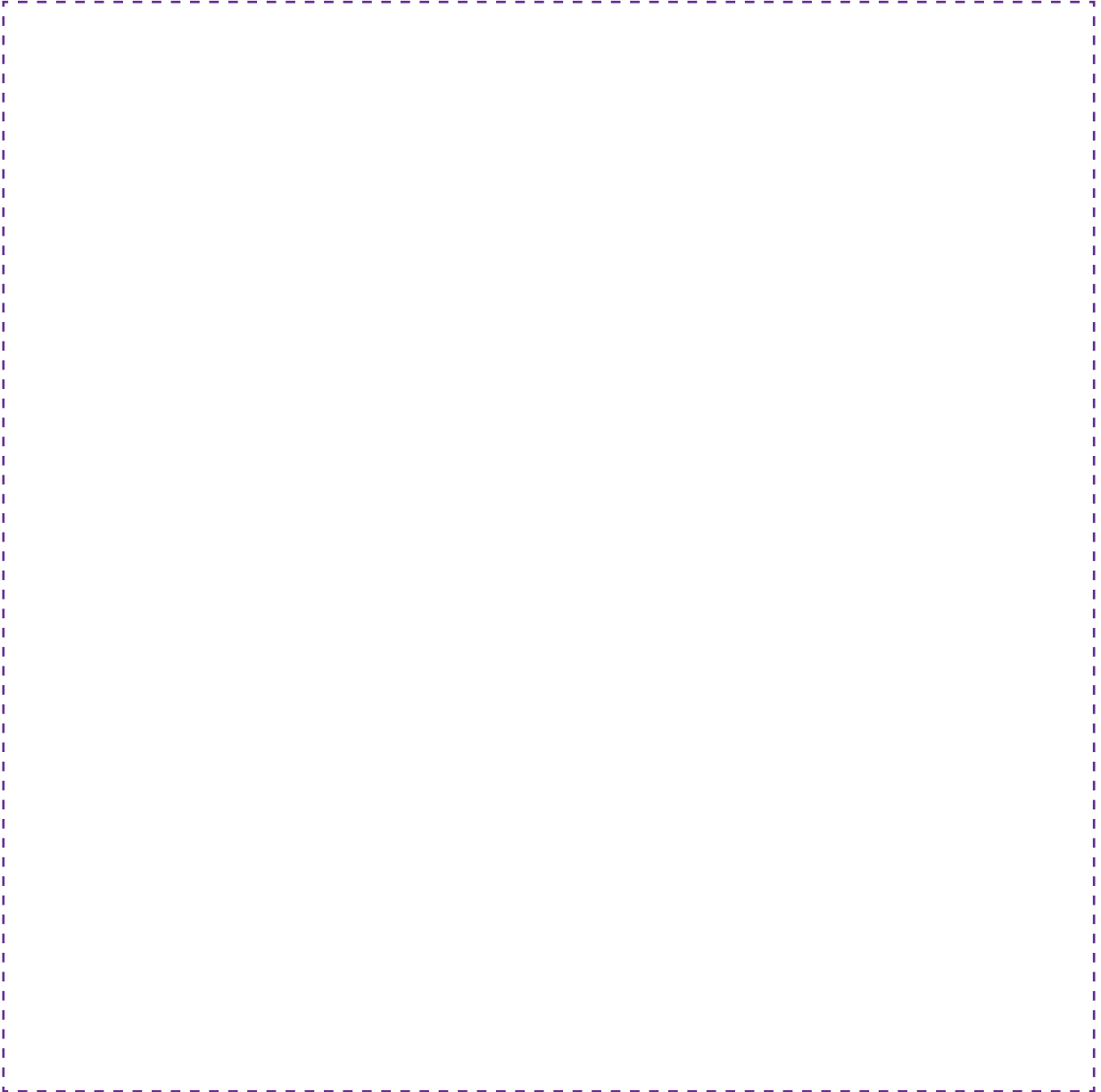
يقابل جرامسي أحيانا أطفال آخرين سويا مع أشخاص بالغين لديهم أيضا الكثير من الأسئلة ويسألون عن مثل تلك الأسئلة التي تجول بخاطر جرامسي حول أوضاع والدته.

اليوم هو موعد مثل هذا اللقاء سيشارك فيه جرامسي وأيضا ماللو ويذهبان إلى مثل تلك المجموعة للتحدث وربما لعمل رسومات.



المرض _ إن كون المرء مريضا يمكن أن يعني كثير من الأشياء فربما يصاب الشخص بالحمى ويشعر بالسخونة أو يمكن أن يسعل ويشعر بالألم في الحلق. كما أن مرض الشخص يمكن أن يكون على شكل شعور بالسوء من الداخل وأن يفكر الشخص بأشياء غريبة ويفعل أشياء غريبة أحيانا. كما يمكن أن يكون المرض قيام الشخص بأكل أو شرب أشياء عجيبة ليست جيدة بالنسبة له. كما يمكن أن يكون المرء خطيرا ويكون شكل الشخص مختلفا أو ربما لا يقدر على المشي أو التكلم كالمعتاد. كما يمكن أن يدوم المرض فترة طويلة وأحيانا فترة قصيرة وأحيانا يحتاج الشخص إلى مساعدة أشخاص آخرين من البالغين لكي يتحسن حاله.

إن كون الشخص مريضا يمكن أن يصعب وصفه فماذا تفكر أنت؟
بإمكانك أن ترسم هنا أو تلتصق الصور وأن تكتب.



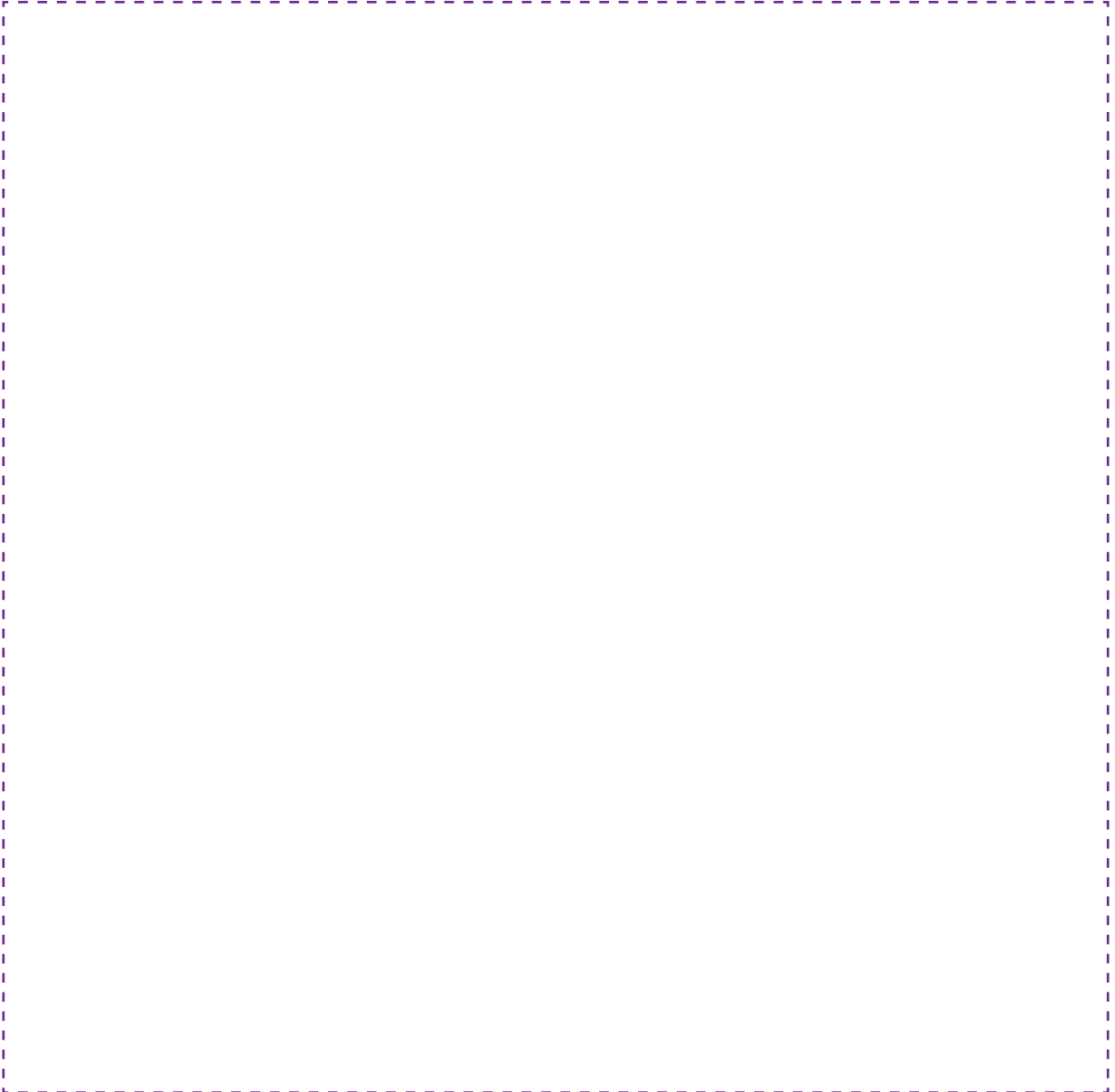
المستشفى _ في المستشفى يوجد عدد كبير من البالغين الذين يعتنون بالأطفال وأيضا بالأطفال الذين يعانون أمهاتهم وآباءهم وأشخاص آخرين من المرض. في بعض الأحيان يمكن أن يرتدي البالغين في المستشفى بلوزات كبيرة يمكن أن تكون بيضاء أو زرقاء أو خضراء ولهم مظهر خاص لهذا السبب. يمكن أن يقوم الأطفال في المستشفى بزيارة أمهاتهم وآباءهم المرضى وفي معظم المستشفيات توجد غرف بها ألعاب يمكن أن يلعب بها الأطفال وأيضا سرير وجهاز تلفزيون وتكون كمنزل صغير تقريبا. تكون المستشفيات في أغلب الأحيان كبيرة وبها عدد كبير من الغرف والأسرة والبلاط ولذا من المفضل أن يسأل الشخص إذا لم يعثر أو لم يفهم شيئا. يعرف البالغين في المستشفى كثير من الأشياء عن مرض الإنسان وبإمكانهم الإجابة على كثير من الأسئلة التي يريد الشخص أن يحصل على إجابات عليها.

يمكن أن يصعب شرح ما هي المستشفى ومن هم الذين يعملون فيها. ماذا تفكر بالنسبة لذلك؟
بإمكانك أن ترسم هنا أو تلتصق الصور وأن تكتب. وربما تكون قد قابلت أو ستقابل شخصا في
المستشفى.

إدارة الخدمات الاجتماعية _ يوجد في إدارة الخدمات الاجتماعية أيضا عدد كبير من البالغين الذين يعتنون بالأطفال وأيضا أطفال من الذين يعاني أمهاتهم وآباءهم وأشخاص آخرين من المرض. كما هو الحال بالنسبة للمستشفى يمكن أن يحضر الشخص إلى إدارة الخدمات الاجتماعية ليتحدث معهم وربما أيضا كل أفراد العائلة أو الطفل فقط. في بعض الأحيان يمكن أن يحضر أشخاص من إدارة الخدمات الاجتماعية إلى المدرسة وفي بعض الأحيان يحضرون إلى منزل الطفل الذي يشعر بسوء الحال. في بعض الأحيان يمكن أن يتقابل أشخاص من المستشفى وإدارة الخدمات الاجتماعية سويا مع الطفل والوالدة والوالد وربما يوجد عدد أكثر من الأشخاص خلال هذه المقابلات.

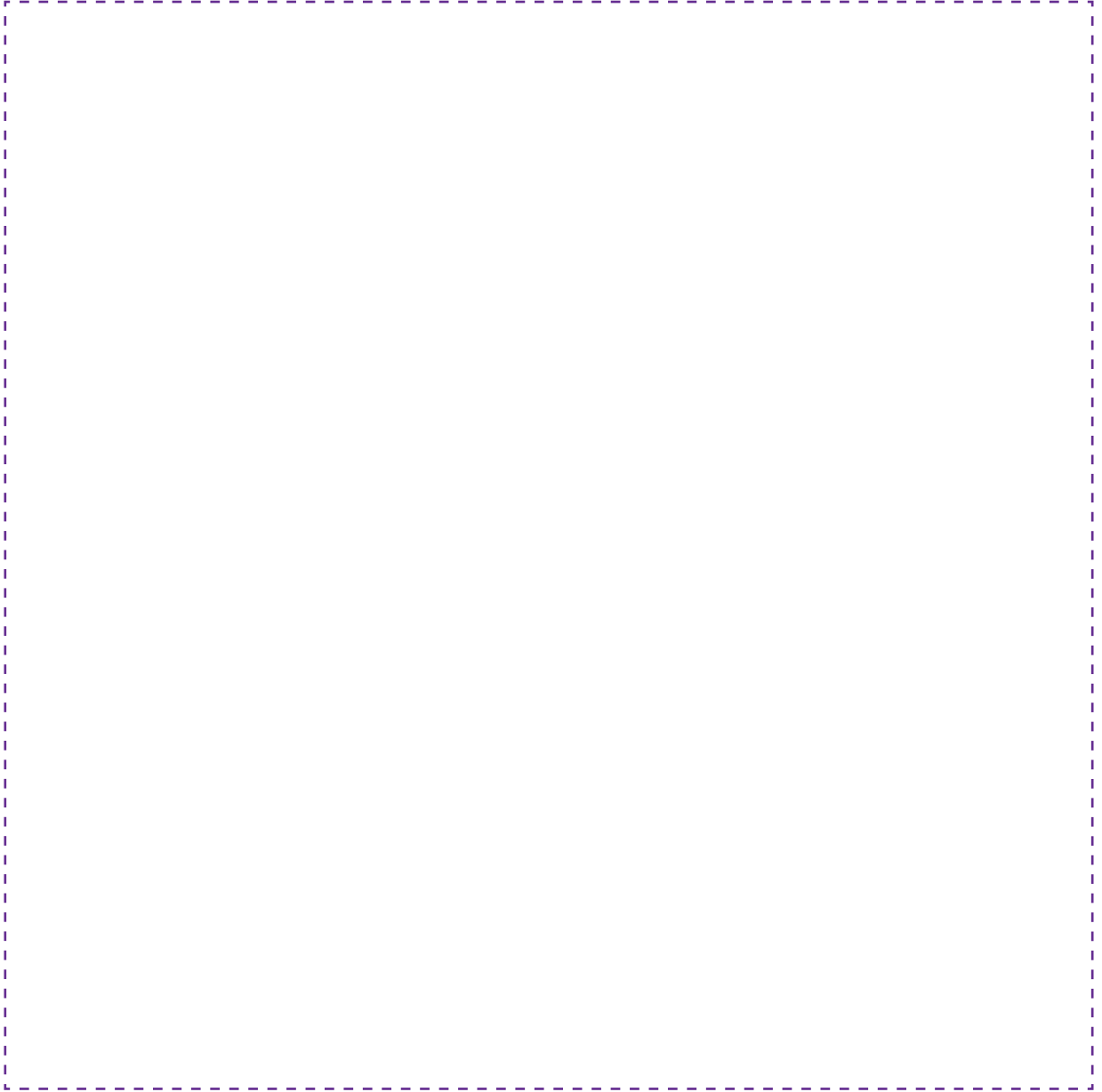
يمكن أن يصعب شرح ما هي إدارة الخدمات الاجتماعية ومن هم الذين يعملون فيها. ماذا تفكر بالنسبة لذلك؟

بإمكانك أن ترسم هنا أو تلتصق الصور وأن تكتب. وربما تكون قد قابلت أو ستقابل شخصا في إدارة الخدمات الاجتماعية؟



الموت _ يمكن أن يصعب وصف ما هو الموت. يعتقد البعض أن الشخص يصعد إلى السماء بينما يعتقد البعض الآخر أن الشخص ينام ولن يصحو من جديد. يعتقد البعض أن الشخص سيذهب إلى الجنة بينما يعتقد البعض الآخر أن الشخص سيعود على شكل حيوان أو إنسان آخر.

ماذا تفكر بالنسبة لذلك؟
بإمكانك أن ترسم هنا أو تلتصق الصور وأن تكتب.



بإمكانك أن ترسم هنا أو تلتصق الصور وأن تكتب.



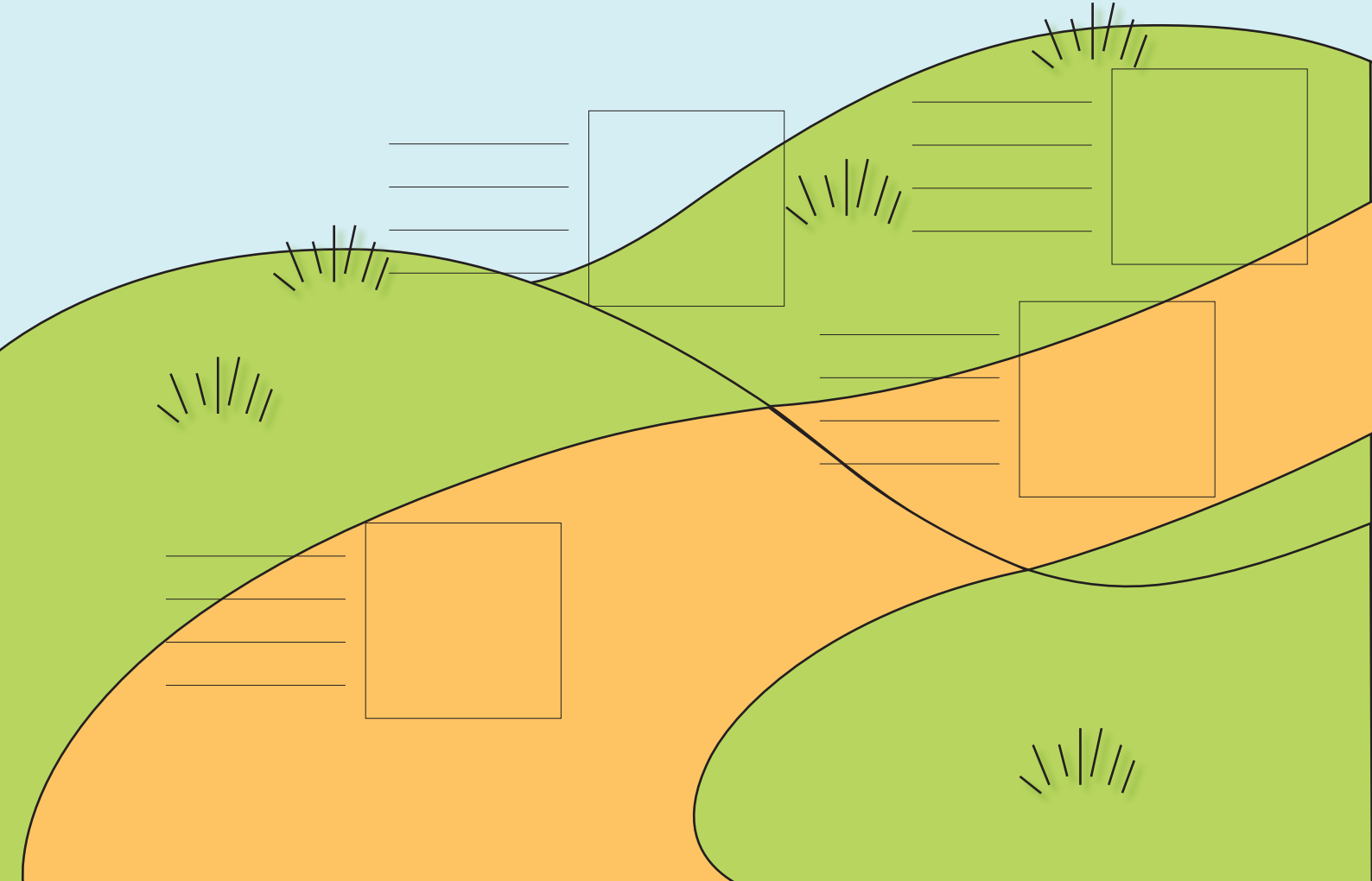
بإمكانك أن ترسم هنا أو تلتصق الصور وأن تكتب.

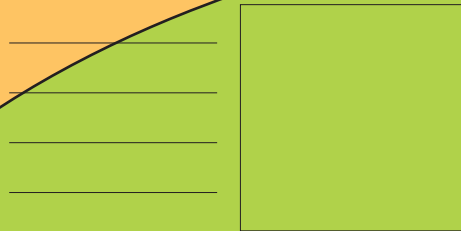
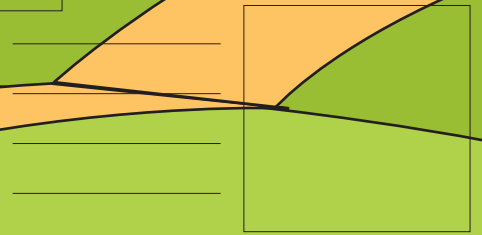
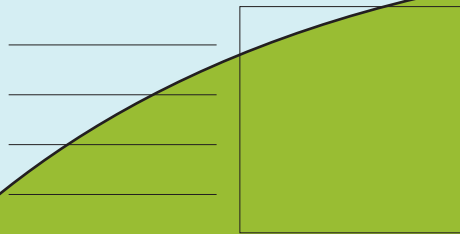
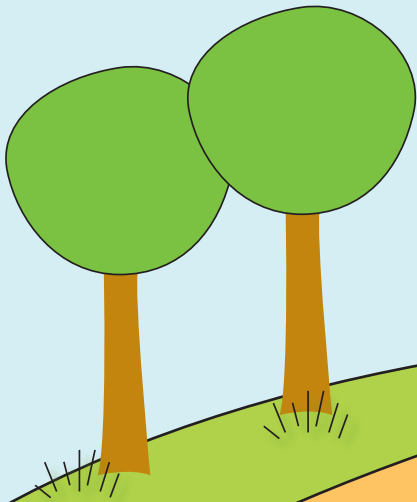
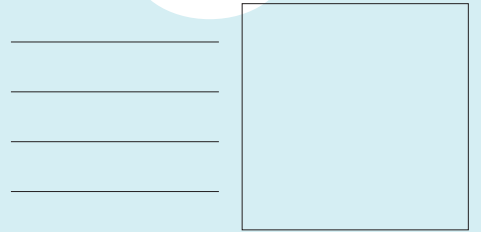
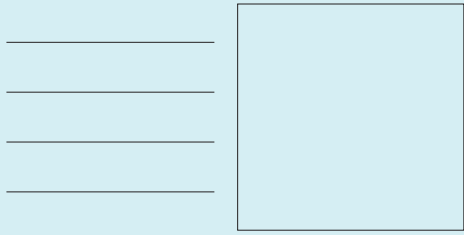


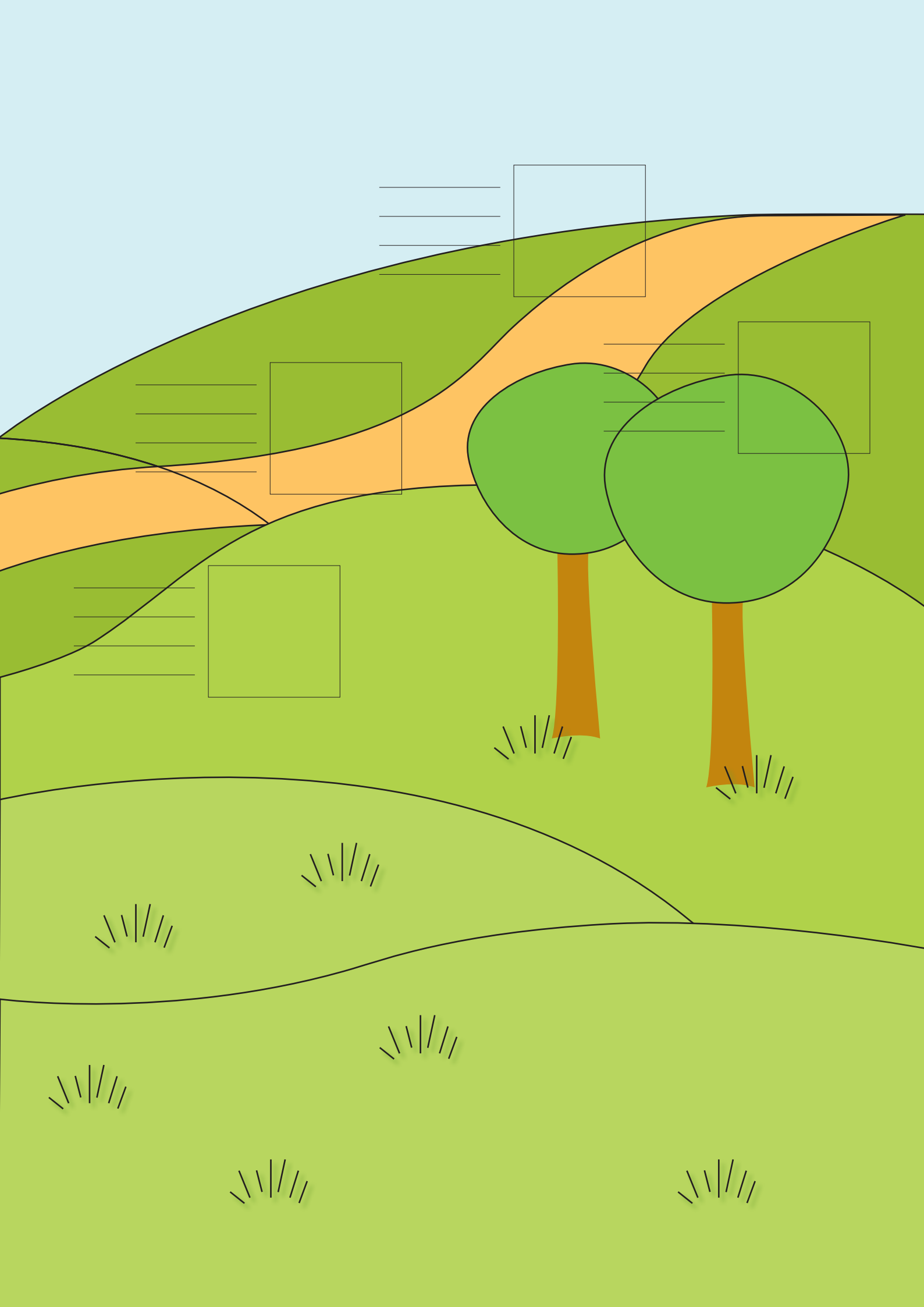
مساري

في بعض الاحيان تحدث أشياء عديدة في وقت واحد أو بصورة متتالية. عندها يكون من المفضل أن يتحدث الشخص عن الأشياء التي تحدث الآن وعن الأشياء التي ستحدث فيما بعد.

استخدم الصور أو ملاحظتك وضع الشيء المناسب فيها.
بإمكانك هنا أن تتحدث عن الشيء الذي يحدث خلال الأشياء المختلفة.







معرض الصور

_ صور يمكن قصها

					
					
					
					
					صورك الخاصة