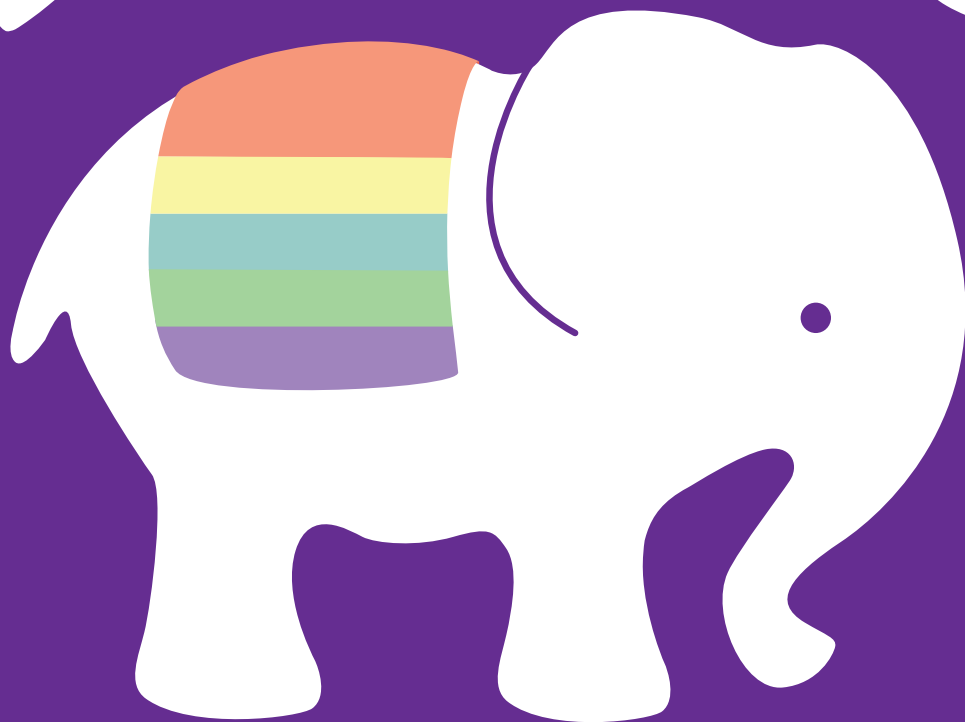


Bota ime



Emri: _____

A large, empty rectangular box with a dashed border, intended for drawing or writing.

Unë jam kjo/ky...

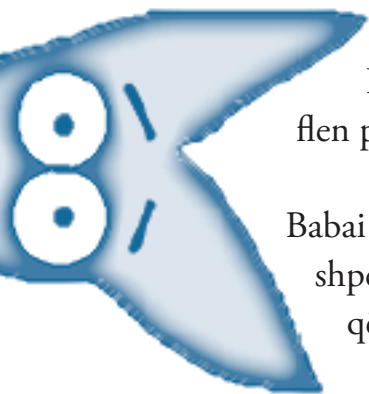
(Këtu mund të vizatosh apo të shkruash)

Gramse, Mallo dhe nëna

Gramse është mjaft e vogël me vesh të gjatë dhe jeton në një mal në shtetin “Hittapou”. Gramse ka ngjyrë vjollce por ndërron ngjyrë nganjëherë, ajo nuk e di përse. Kur ajo nuk është jashtë për t’i shikuar zogjët ajo rrinë më nënën e vet Gramsa.



Nëna e Gramses, Gramsa nuk është mirë, ajo është e **sëmurë**. Nëna e Gramses është shpesh në **spital** e nganjëherë ajo flet me dikë nga **zyra e socialit**. Gramse pyet shpesh veten se përse nëna është e sëmurë apo e çuditshme.



Kur nëna e Gramses është ekstra “e çuditshme” ajo flet me zë të lartë, flet pak, dhe ka shumë miqë të vet në vizitë.

Babai i Gramses nuk është më, ai ka **vdekur** para një kohe. Kjo nodhi shumë shpejt dhe Gramses i kujtohet vetëm ndihma e shpejt me drita te kaltërta që vezullonin.

Gramse zakonisht flet me shokun e vet Mallo, ai është gjithnjë i urtë dhe thotë gjëra të mira. Gramse dhe Mallo luajnë lojën symbyllaz dhe vizatojnë vizatime të bukura.

Gramse takon nganjëherë fëmijë të tjerë bashkë me të rritur të tjerë që kanë shumë pyetje dhe mendime ashtu siq ka Gramse rreth nënës së vet.

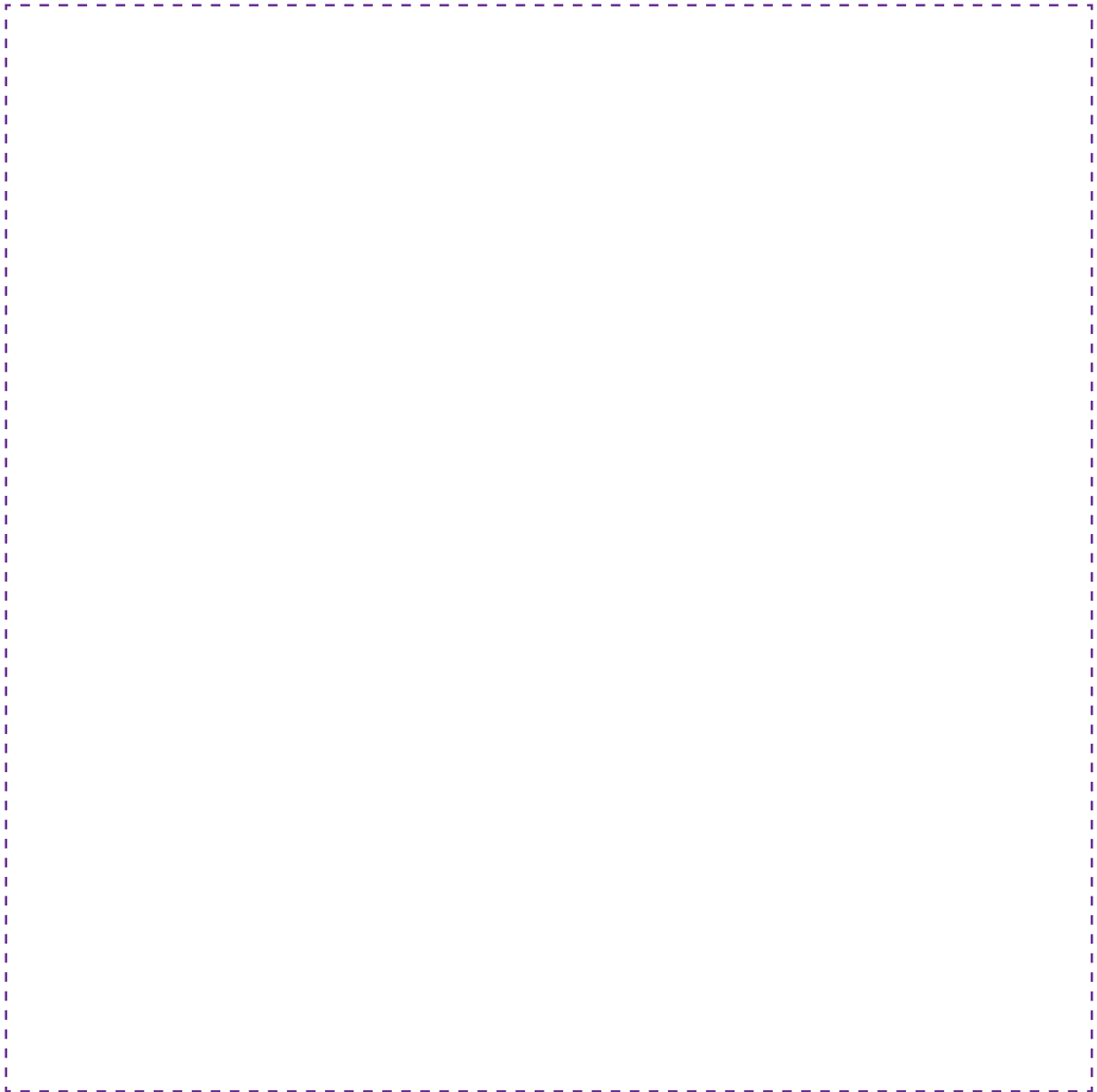
Sot është një ditë e tillë kur Gramse dhe faktikisht edhe Mallo do të shkojnë në një grup për të folur e ndoshta edhe për të vizatuar pak.



I sëmurë – Të jesh i sëmurë mund të jenë shumë gjëra, mund të kesh temperatur dhe ndjehesh i nxehtë, dikush mund të kollitet e dikush dhimbje fyti. Të jesh i sëmurë do të thotë poashtu të ndjehesh keq në brendësi, të mendosh gjëra të çuditshme dhe nganjëherë të bësh gjëra të çuditshme. Të jesh i sëmurë do të thotë edhe të hash e të pish gjëra që nuk janë të dobishme. Një sëmundje mund të jetë e rrezikshme dhe i sëmuri mund të ndrushoj pamjen dhe ndoshta nuk mund të flas ose të ecë si zakonisht. Një i sëmurë mund të jetë i sëmurë një kohë të gjatë apo të shkurtur, nganjëherë ka nevojë për ndihmën e të rriturve për t'u bërë më mirë.

Të jesh i sëmurë mund të jetë e vështirë të përshkruhet, çka mendon ti/ju?

Këtu mund të vizatosh, të ngjitësh fotografi apo të shkruash.



Spitali – Në një spital ka shumë të rritur që kujdesen për fëmijë, por edhe fëmijë me nëna apo baballarë të sëmurë apo dikë tjetër. Të rriturit në spital nganjëherë veshin bluza të mëdha, ato mund të jenë të bardha, kaltërta, gjelbërta por e kanë një dukje të veçanatë. Në spital fëmijët mund të vizitojnë nënën apo babain e vet të sëmurë, në shumicën e spitaleve dhe dhoma ka lodra për të lozur por ka edhe shtrat deh Tv, gasti si një shtëpi. Spitalet janë zakonisht të mëdha me shumë dhoma, shtretër, të rritur, andaj është mirë të pyesësh nëse nuk gjen apo kupton diçka. Të rriturit në spital e dinë se çka do të thotë të jesh i sëmurë dhe mund të përgjigjen nëse ke pyetje.

Çka është një spital dhe kush punon aty mund të jetë e vështirë të përshkruhet.

Çka mendon ti/ju?

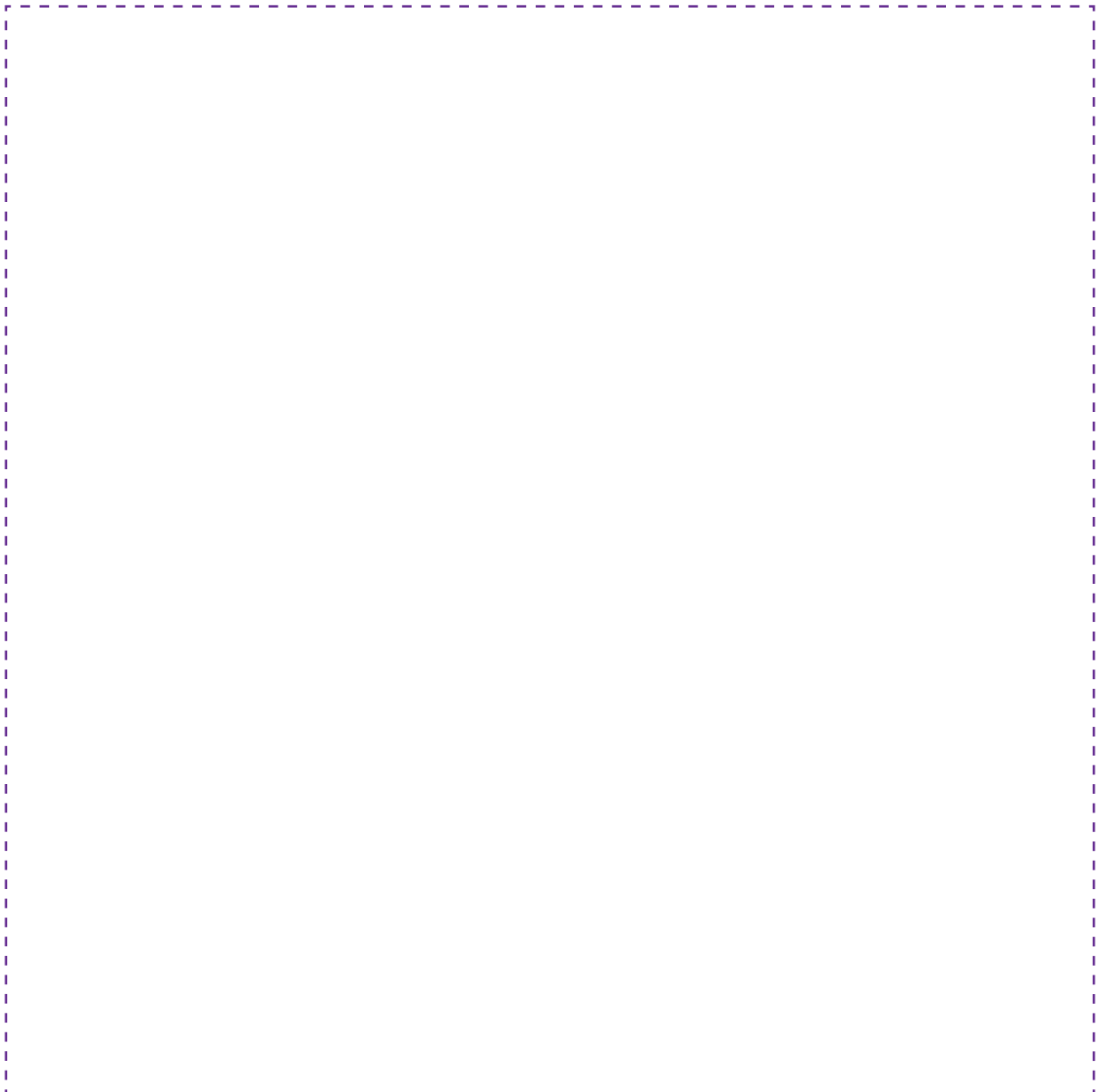
Këtu mund të vizatosh, të ngjitësh fotografi apo të shkruash. Ti ndoshta e ke apo do ta takosh dikë në spital?



Zyra sociale – Në zyrën sociale ka poashtu të rritur që kujdesen për fëmijë, por edhe fëmijë më nëna e baballarë të sëmurë apo dikë tjetër. Si në spital ashtu edhe në zyrën sociale njeriu mund të shkoj për të folur, ndoshta e tërë familja, apo vetëm fëmiju. Nganjëherë të rritur nga Zyra sociale vijnë në shkollë e nganjëherë vijnë në shtëpi tek fëmijët që nuk ndjehen mirë. Zyra e socialit dhe Spitali nganjëherë takohen bashkërisht me fëmijun, nënën, babain e ndoshta ndonjë tjetër. Kjo bëhet se ata punojnë në fusha të ndryshme dhe duhet t'a ndihmojnë fëmijun e familjen bashkarisht.

Çka është zyra e socialit dhe kush punon aty mund të jetë e vështirë të përshkruhet. Çka mendon ti/ju?

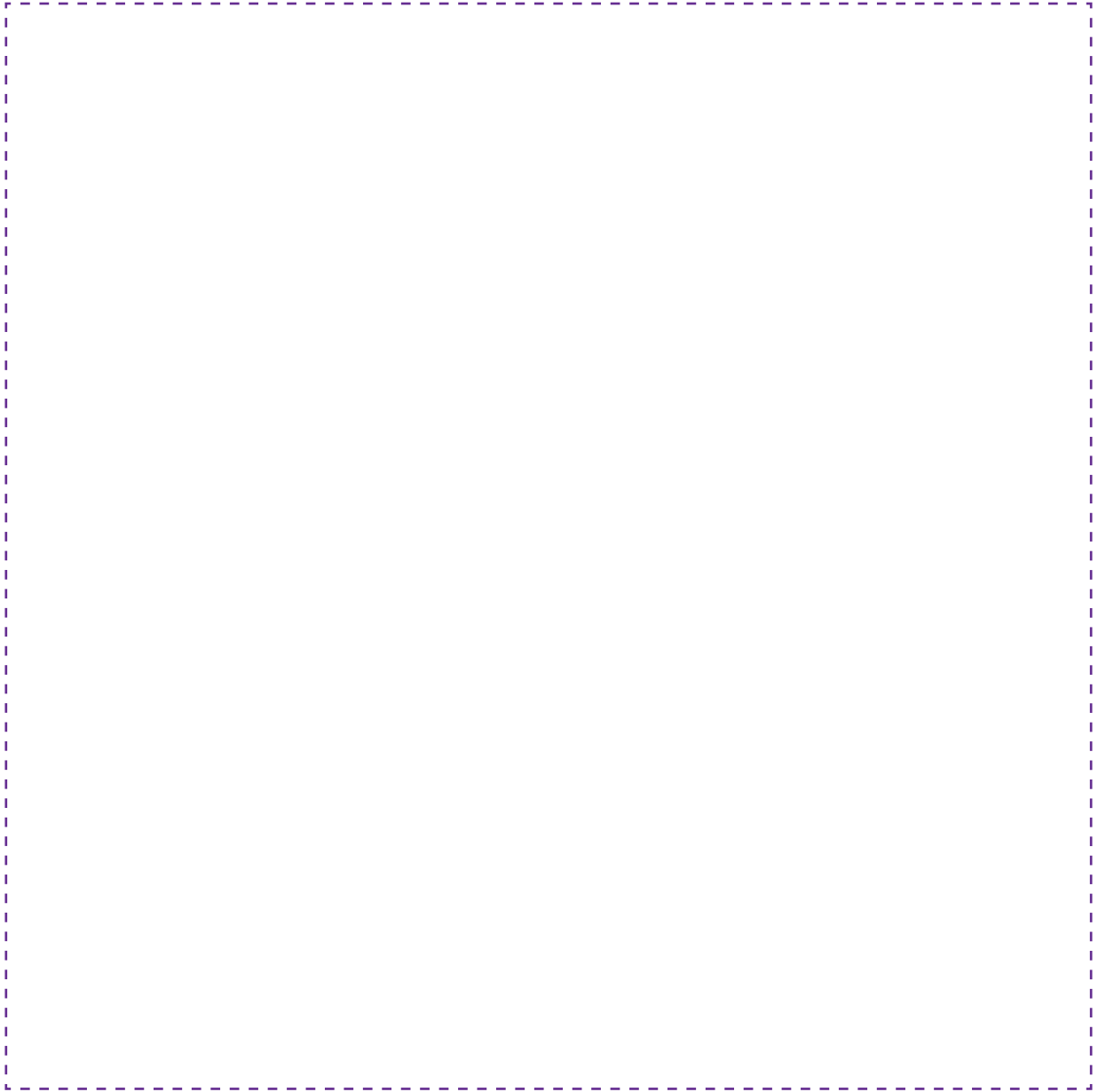
Këtu mund të vizatosh, të ngjitësh fotografi apo të shkruash. Ti ndoshta e ke apo do ta takosh dikë në spital?



Vdekja – Ta përshkruash vdekjen është e vështirë. Dikush mendon se shkon në qiell, një pjesë mendojnë se flejnë dhe nuk zgjohen më. Disa mendojnë e shkojnë në parajsë, disa mendojnë se do të shëndrrohen në një njeri apo kafshë tjetër.

Çka mendon ti/ju?

Këtu mund të vizatosh, të ngjitesh fotografi apo të shkruash.



Këtu mund të vizatosh, të ngjitësh fotografi apo të shkruash.



Këtu mund të vizatosh, të ngjitësh fotografi apo të shkruash.

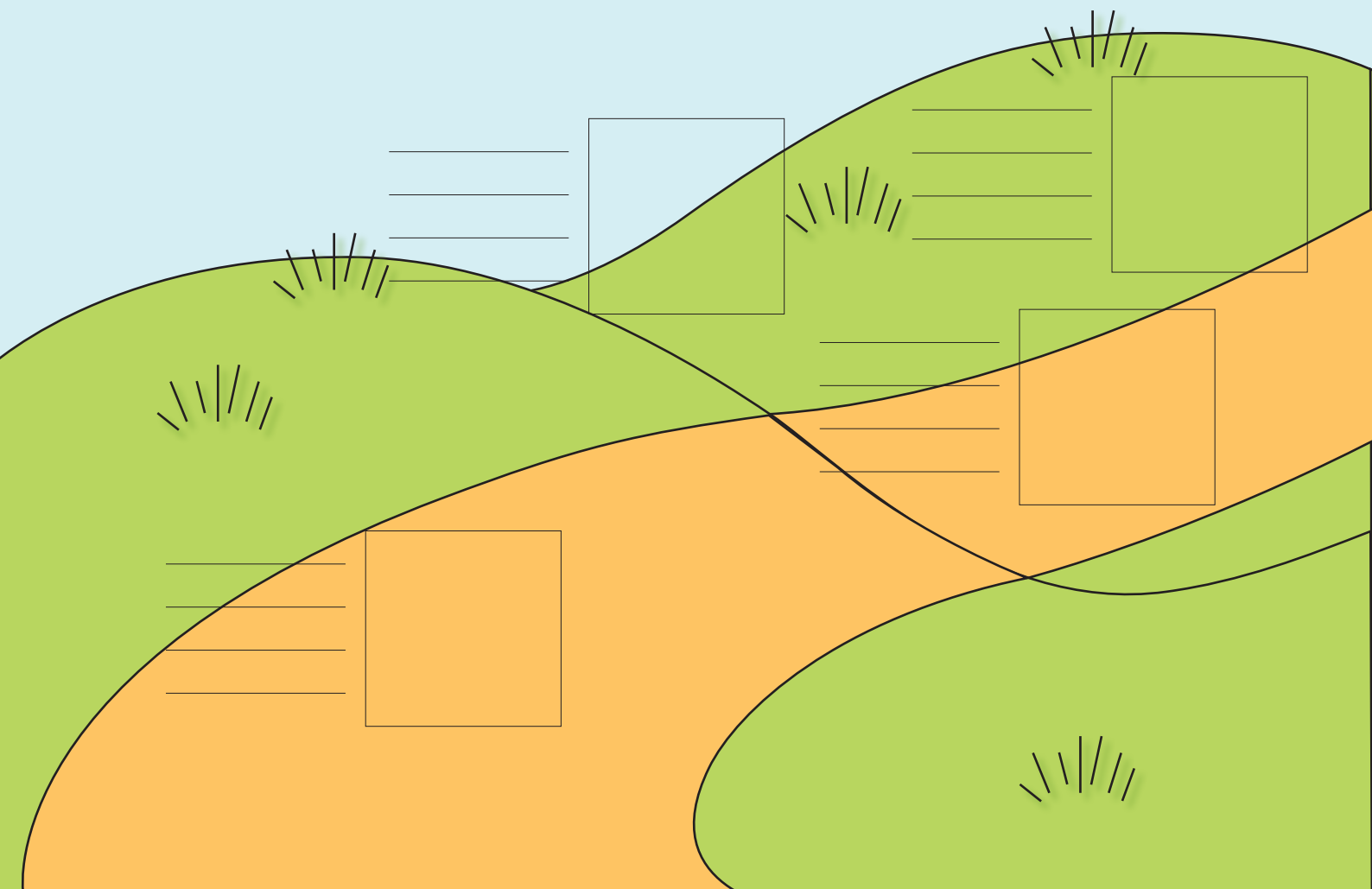


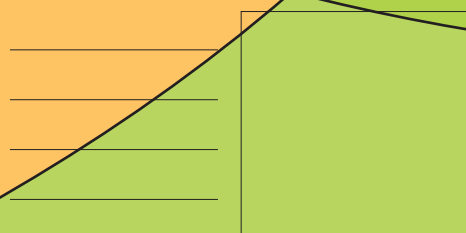
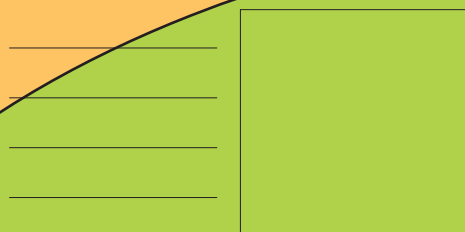
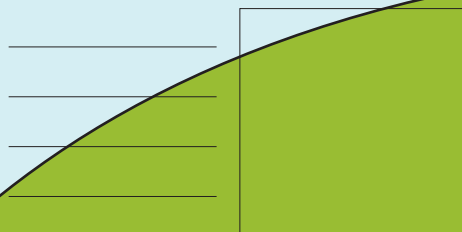
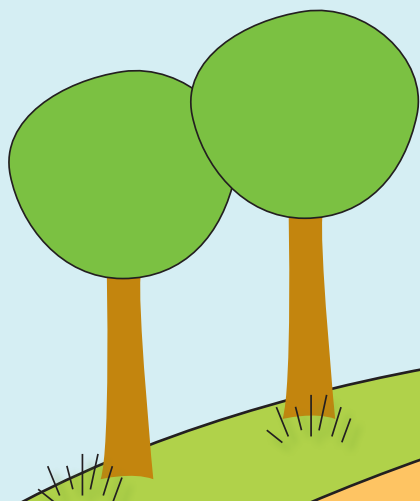
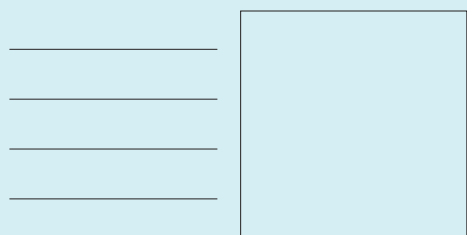
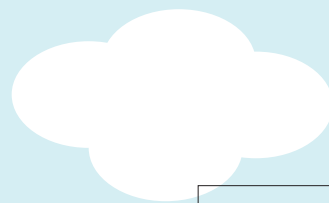
Shtegu im

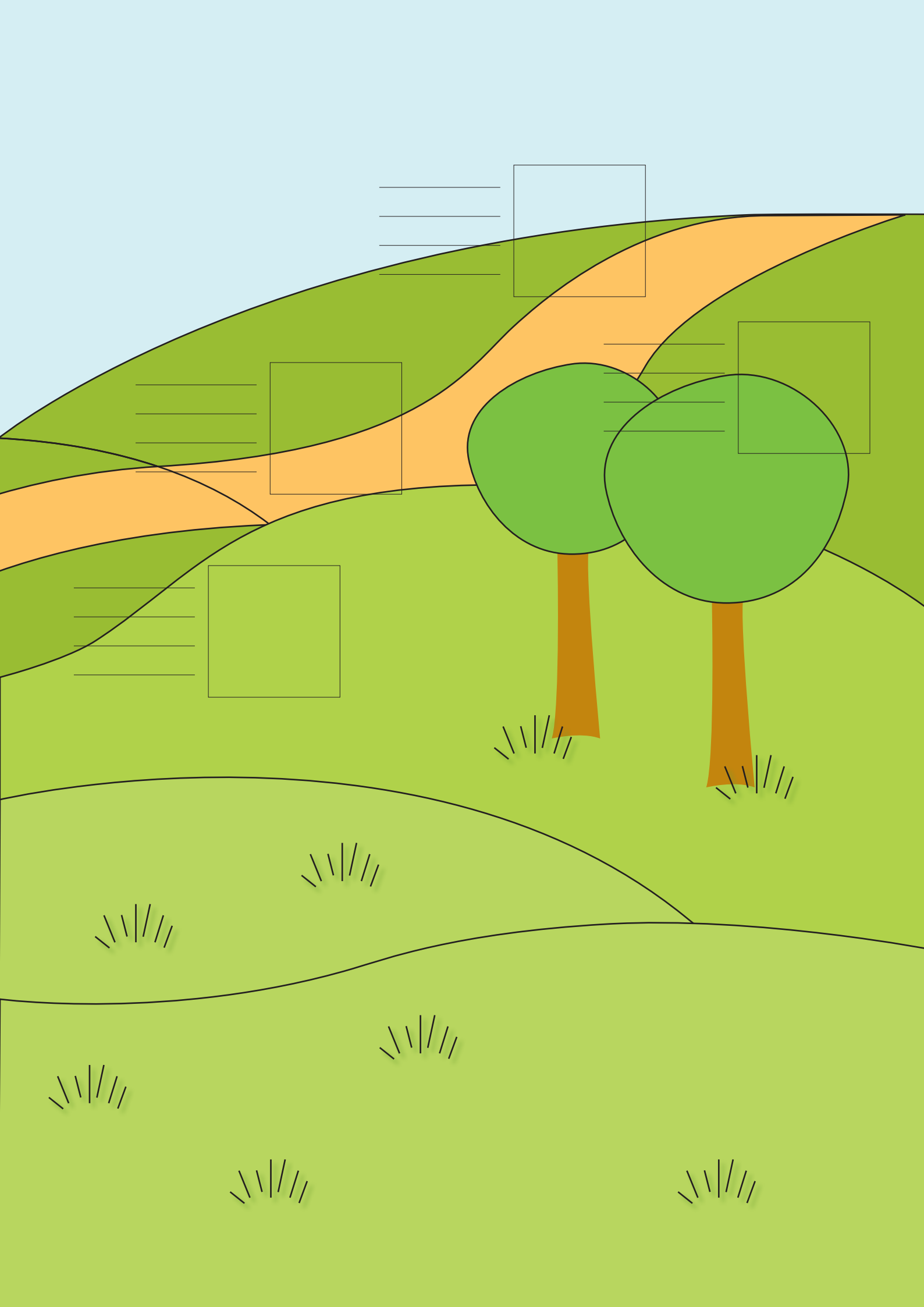
Nganjëherë gjërat ndodhin përnjëherë apo njëra pas tjetrës. Andaj është mirë të flitet rreth asaj që ndodh tani dhe asaj që ndodhë më vonë.

Përdori fotografitë apo vizatimet tuaja dhe vendosi aty ku përshtaten ato.

Këtu mund të flisni rreth asaj që ndodhë pranë atyre gjërave të ndryshme.









Çalëri fotografish

– Foto që mund të prihen

					
					
					
					
Foto tuaja					