

2023-12-21

Produktkatalog

Sitt och ryggdynor

GENERELL INFORMATION

Avtalsinformation

DNRGS 200061

Avtalstid

Från och med 2020-12-01

Garanti

Garanti gäller samtliga produkter (exklusive förslitningsdelar) och är 2 år. Garanti gällande förslitningsdelar är 1 år.

Leveranstid

Grupp A-C; Leverans ska vara köparen tillhanda inom 5 arbetsdagar. Grupp D; Leverans ska vara köparen tillhanda inom 10 arbetsdagar. Tillbehör ska vara köparen tillhanda inom 5 arbetsdagar. Reservdelar ska vara köparen tillhanda inom 5 arbetsdagar.

INNEHÅLLSFÖRTECKNING

SITT OCH RYGGDYNOR	4
Användningsområde A1	4
FÖRHÖJNINGSDYNA COXIT, VUXEN	4
Användningsområde A2	4
KILFORMAD MJUK DYNA, BARN/UNGDOM/VUXEN	4
Användningsområde A3	4
KILFORMAD HÅRD DYNA, BARN/UNGDOM/VUXEN	4
Användningsområde A4	4
SITTDYNA FÖR FRILÄGGNING AV SÄTESREGIONEN, VUXEN	4
Användningsområde A5	4
UTJÄMNINGSPLATTA BARN/UNGDOM/VUXEN	4
Användningsområde B1	5
STANDARD RULLSTOLSDYNA, BARN/UNGDOM/VUXEN	5
Användningsområde B2	5
STABIL FRAMKANT, UNGDOM/VUXEN	5
Användningsområde B3	5
SPARKFUNKTION, VUXEN.....	5
Användningsområde B4	5
TUNGA BRUKARE	5
Användningsområde C1	6
STANDARD RULLSTOLSDYNA	6
Användningsområde C2	6
RULLSTOLSDYNA TILL RULLSTOL MED ELFUNKTION	6
Användningsområde C3	6
ANPASSNINGSBAR	6
Användningsområde C4	6
ANPASSNINGSBAR MED LUFTFYLLDA CELLER	6
Användningsområde C5	7
VENTILERAD/LUFTGENOMSLÄPPLIG MED ANATOMISKT FORMAD SITTDYNA.....	7
Användningsområde C6	7
VENTILERAD/LUFTGENOMSLÄPPLIG MED STABIL FRAMKANT	7
Användningsområde D1	7
STÖD FÖR BÅL I OLIKA HÖJD, DJUP OCH VINKEL	7
Användningsområde D2	7
STÖD FÖR BÅL I OLIKA HÖJD, DJUP OCH ROTATION	7

SITT OCH RYGGDYNOR

Användningsområde A1

FÖRHÖJNINGSDYNA COXIT, VUXEN (Bima)

ISO-kod 18 10 06

Enkel dyna som klar att tas i bruk utan inställning eller justering. Sittdyna för brukare med begränsad rörelseförmåga i höft/höfter och har behov av att sitta med öppen höftvinkel.

UTFÖRANDE

- - Förhöjningsdyna coxit lätt -



Användningsområde A2

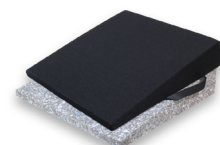
KILFORMAD MJUK DYNA, BARN/UNGDOM/VUXEN (Bima)

ISO-kod 18 10 06

Enkel dyna som klar att tas i bruk utan inställning eller justering. Sittdyna för brukare som har behov av att sitta med tippat bäcken.

UTFÖRANDE

- - Kildyna -



Användningsområde A3

KILFORMAD HÅRD DYNA, BARN/UNGDOM/VUXEN (NimaCare)

ISO-kod 18 10 06

Enkel dyna som klar att tas i bruk utan inställning eller justering. Sittdyna för brukare som har behov av att sitta med tippat bäcken. Kan även användas tillsammans med rullstolsdyna.

UTFÖRANDE

- - Kildyna hård -



Användningsområde A4

SITTDYNA FÖR FRILÄGGNING AV SÄTESREGIONEN, VUXEN (Bima)

ISO-kod 18 10 06

Enkel dyna som klar att tas i bruk utan inställning eller justering. Sittdyna för brukare som har tillfälligt behov av avlastning av sätesregionen vid sittande på stol eller rullstol.

UTFÖRANDE

- - Hålsits -



Användningsområde A5

UTJÄMNINGSPLATTA, BARN/UNGDOM/VUXEN (Bima)

ISO-kod 18 10 06

Enkel dyna som klar att tas i bruk utan inställning eller justering. Platta som placeras under sittdyna i rullstol med hängmattesits.

UTFÖRANDE

- - Utjämningskiva -



Användningsområde B1

STANDARD RULLSTOLSDYNA, BARN/UNGDOM/VUXEN ([Bima](#))

ISO-kod 18 10 06

Sittdyna med tryckfördelande egenskaper. Rullstolsdyna för brukare som går korta sträckor men använder rullstol vid längre förflyttningar. Kan själv ändra position i sittande. Sittdynan ska vara klar att tas i bruk utan inställning eller justering.



UTFÖRANDE

- - Sittdyna basic recond -

Användningsområde B2

STABIL FRAMKANT, UNGDOM/VUXEN ([Care of Sweden](#))

ISO-kod 18 10 06

Sittdyna med tryckfördelande egenskaper. Rullstolsdyna för brukare som går korta sträckor men använder rullstol vid längre förflyttningar. Rullstolsdyna för brukare som har behov av stabilitet i sittande och stabil framkant vid överflyttningar. Kan själv ändra position i sittande. Sittdynan ska vara klar att tas i bruk utan inställning eller justering.



UTFÖRANDE

- - Curera Plantur sittdyna -

Användningsområde B3

SPARKFUNKTION, VUXEN ([Bima](#))

ISO-kod 18 10 06

Sittdyna med tryckfördelande egenskaper. Rullstolsdyna för brukare som har behov av stabilitet i sittande och som sparkar sig fram. Kan själv ändra position i sittande. Sittdynan ska vara klar att tas i bruk utan inställning eller justering.



UTFÖRANDE

- - Sittdyna kick recond -

Användningsområde B4

TUNGA BRUKARE ([Care of Sweden](#))

ISO-kod 18 10 06

Sittdyna med tryckfördelande egenskaper. Rullstolsdyna för tyngre brukare som går korta sträckor men använder rullstol vid längre förflyttningar. Kan själv ändra position i sittande.



UTFÖRANDE

- - Curera Consept Latus sittdyna -

Användningsområde C1

STANDARD RULLSTOLSDYNA, BARN/UNGDOM/VUXEN ([Bima](#), [Sunrise Medical](#))

ISO-kod 04 33 03

Sittdyna med tryckavlastande egenskaper. Rullstolsdyna för brukare som sitter i rullstol stor del av dagen och har påtagliga svårigheter att själv ändra position i sittandet.

UTFÖRANDE		
-	- Sittdyna conform barn, Bima	-
-	- Sittdyna Jay Easy, Sunrise Medical	-



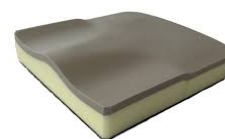
Användningsområde C2

RULLSTOLSDYNA TILL RULLSTOL MED ELFUNKTION, VUXEN ([NimaCare](#))

ISO-kod 04 33 03

Sittdyna med tryckavlastande egenskaper. Rullstolsdyna brukare som sitter i rullstol stor del av dagen och har påtagliga svårigheter att själv ändra position i sittandet. Sitter i el-rullstol eller rullstol med drivaggregat och har behov av sittdyna med stötreducerande egenskaper.

UTFÖRANDE		
-	- Nima luft	-



Användningsområde C3

ANPASSNINGSBAR UNGDOM/VUXEN ([InvaCare](#), [Permobil](#), [Sunrise Medical](#))

ISO-kod 04 33 03

Sittdyna med tryckavlastande egenskaper. Rullstolsdyna för brukare hög risk för att utveckla trycksår, sitter i rullstol stor del av dagen och har påtagliga svårigheter att själv ändra position i sittandet. Har behov av individuell anpassning för utökat stöd och stabilitet i sittande.

UTFÖRANDE		
-	- Sittdyna Matrx Libra, InvaCare	-
-	- Sittdyna 2R Hybrid Elite, Permobil	-
-	- Sittdyna Jay Balance P Fluid, Sunrise Medical	-



Användningsområde C4

ANPASSNINGSBAR MED LUFTFYLLDA CELLER UNGDOM/VUXEN/TUNGA BRUKARE ([Etac](#), [Permobil](#))

ISO-kod 04 33 03

Sittdyna med tryckavlastande egenskaper. Rullstolsdyna för brukare som har trycksår eller har hög risk för att utveckla trycksår, sitter i rullstol stor del av dagen och har påtagliga svårigheter att själv ändra position i sittandet. Har behov av individuell anpassning i sittande.

UTFÖRANDE		
-	- Sittdyna Starlock 10, Etac	-
-	- Sittdyna ROHO Quadro Select högprofil, Permobil	-



Användningsområde C5

ANPASSNINGSBAR MED LUFTFYLLDA CELLER (Göran Sjödén, InvaCare)

ISO-kod 04 33 03

Sittdyna med tryckavlastande egenskaper. Rullstolsdyna för brukare som har trycksår eller har hög risk för att utveckla trycksår, sitter i rullstol stor del av dagen och har påtagliga svårigheter att själv ändra position i sittandet. Har behov av individuell anpassning i sittande.

UTFÖRANDE		
-	- Stimulite® Contured, extra mjuk, plan botten Stimulate®	-
-	- Slimline extra mjuk, plan botten. Göran Sjödén	-
-	- Sittdyna Vicair Adjuster O2. Invacare	-



Användningsområde C6

VENTILERAD/LUFTGENOMSLÄPPLIG MED STABIL FRAMKANT, UNGDOM/VUXEN (Göran Sjödén, InvaCare)

ISO-kod 04 33 03

Sittdyna med tryckavlastande egenskaper. Rullstolsdyna för brukare som sitter i rullstol stor del av dagen, är fukt och värmekänsliga och har hög risk för att utveckla trycksår. Har behov av stabilitet i sittande och vid överflyttningar.

UTFÖRANDE		
-	- Stimulite® Classic, extra mjuk, plan botten, Stimulite®	-
-	- Smart, extra mjuk. Göran Sjödén	-
-	- Sittdyna Vicair Active O27 InvaCare	-



Användningsområde D1

STÖD FÖR BÅL I OLIKA HÖJD, DJUP OCH VINKEL. BARN/UNGDOM/VUXEN (Sunrise Medical)

ISO-kod 18 10 03

Ryggsystem. Ryggstöd som är fäst på en rullstol. För brukare som har behov av mer stöd än vad rullstolens ryggstöd kan erbjuda.

UTFÖRANDE		
-	- Ryggdyna Jay J3 Std	-



Användningsområde D2

STÖD FÖR BÅL I OLIKA HÖJD, DJUP OCH ROTATION. BARN/UNGDOM/VUXEN (Svan Care)

ISO-kod 18 10 03

Ryggsystem. Ryggstöd som är fäst på en rullstol. För brukare med roterad bål som har behov av mer stöd än vad rullstolens ryggstöd kan erbjuda.

UTFÖRANDE		
-	- V-trak ryggstöd	-



Sortiment, Hjälpmedel

sortimenthjm.hoh@skane.se