

# Region Skåne, Citrix VDI, Manuell installation

2022-06-07 Version 2

## Innehåll

Citrix Workspace App .....	2
Avinstallation av befintlig version när sådan finns.....	2
Installation.....	2
Verifiera "Single Sign-on" .....	2
Konfiguration av Citrix Workspace App .....	3
Central Group Policy (GPO) hantering av din IT-organisation.....	3
Lokal GPO för enbart en dator. ....	3
Manuell modifiering för automatisk anslutning.....	5
NetiD installation.....	5
Installation Philips SpeechDrivers extension.....	5
Anslutningsinstruktioner .....	6

## Citrix Workspace App

Detta är själva klienten för att koppla upp en Citrixsession.

### Avinstallation av befintlig version när sådan finns

Börja med att avinstallera befintliga versioner via "lätt till/ta bort program" utav:

1. Citrix Workspace App / Citrix Receiver (äldre namn)
  - a. För avinstallation av Workspace Appen rekommenderas att köra "Rensa befintlig Citrix-installation (VDI-Cleanup.exe)", som kan [hämtas här](#). Denna är samma som [Citrix Receiver Clean-Up Utility](#).
2. Philips Speech Magic recorder
3. Philips Speech drivers extension

### Installation

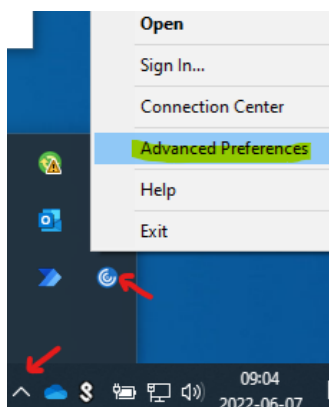
Citrix Workspace måste vara installerad med "Pass-through authentication" aktivt på klienten för att inloggningen till Citrix VDI skall ske automatiskt. Detta kan göras på två vis:

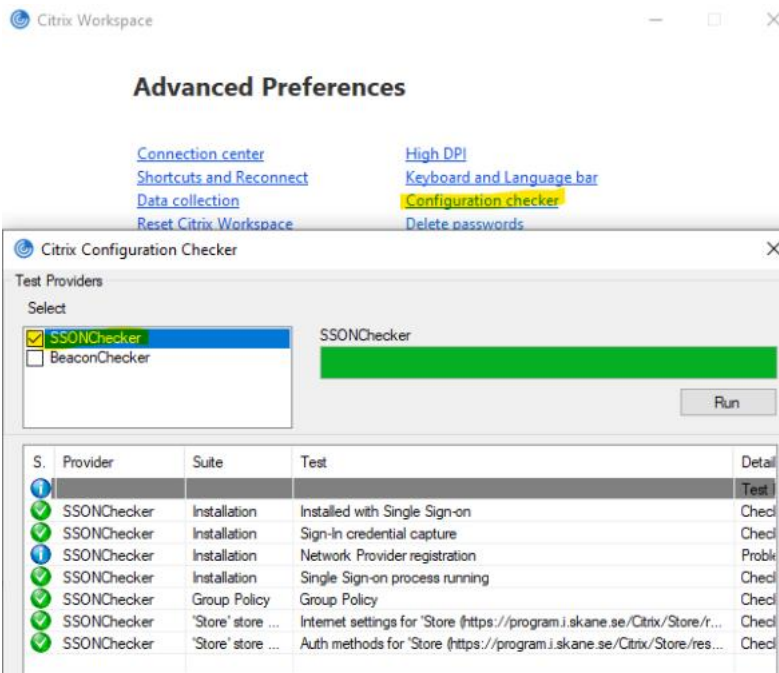
1. Starta installationsprogrammet som administratör, varpå frågan "Enable Single Sign-on" dyker upp längs vägen. Kör man installationsprogrammet utan administrativa rättigheter finns inte detta val.
2. Kommandoprompt: CitrixWorkspaceApp.exe /includeSSON

Vid båda alternativen krävs omstart för att single sign on ska aktiveras.

### Verifiera "Single Sign-on"

För att verifiera att allt är rätt kan man köra Citrix inbyggda kontroll. Denna nås genom att högerklicka på Citrix Workspace App nere vid klockan, och välja "Advanced Preferences" och "Configuration checker" och där välja "SSONChecker".





(ovan visar resultatet när allt fungerar)

## Konfiguration av Citrix Workspace App

Det finns tre olika möjligheter att konfigurera, en av dem räcker:

1. Central Group Policy (GPO) hantering av din IT-organisation.
2. Lokal GPO för enbart en dator.
3. Manuellt sätta registervärden på datorn.

### Central Group Policy (GPO) hantering av din IT-organisation.

Rekommenderade lösningen om så godkänns i din organisation

IT-organisationen läser in CitrixBase.admx, Receiver.admx, CitrixBase.adml samt Receiver.adml som finns på en dator med Workspace App installerat (C:\Program Files (x86)\Citrix\ICA Client\Configuration). Finns redan äldre versioner så ersätt dem, finns nyare versioner så spara de nyare i stället. Sätt därefter samma värden som visas nedan under "Lokal GPO för enbart en dator".

### Lokal GPO för enbart en dator.

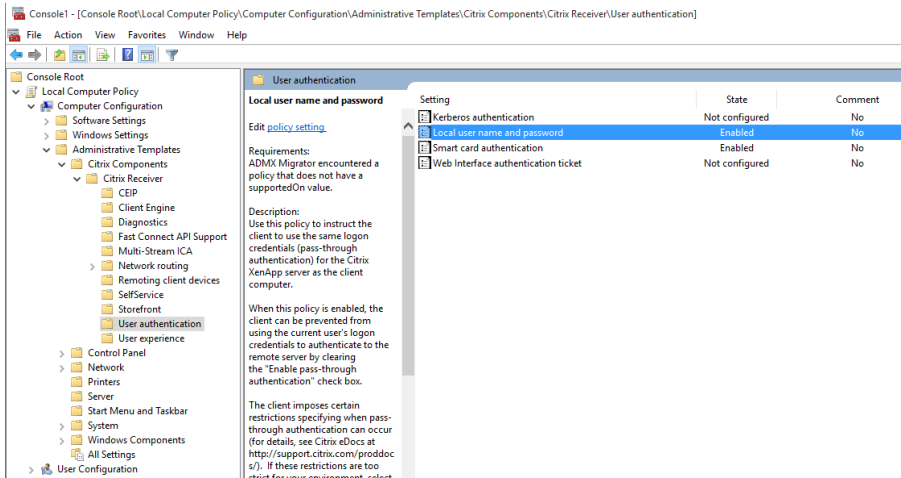
Utifall central konfiguration inte går, är rekommenderat att skapa en lokal Group Policy.

1. Kopiera C:\Program Files (x86)\Citrix\ICA Client\Configuration\CitrixBase.admx till C:\Windows\PolicyDefinitions
2. Kopiera C:\Program Files (x86)\Citrix\ICA Client\Configuration\Receiver.admx till C:\Windows\PolicyDefinitions
3. Kopiera C:\Program Files (x86)\Citrix\ICA Client\Configuration\en-US\CitrixBase.adml till C:\Windows\PolicyDefinitions\en-US
4. Kopiera C:\Program Files (x86)\Citrix\ICA Client\Configuration\en-US\Receiver.adml till C:\Windows\PolicyDefinitions\en-US

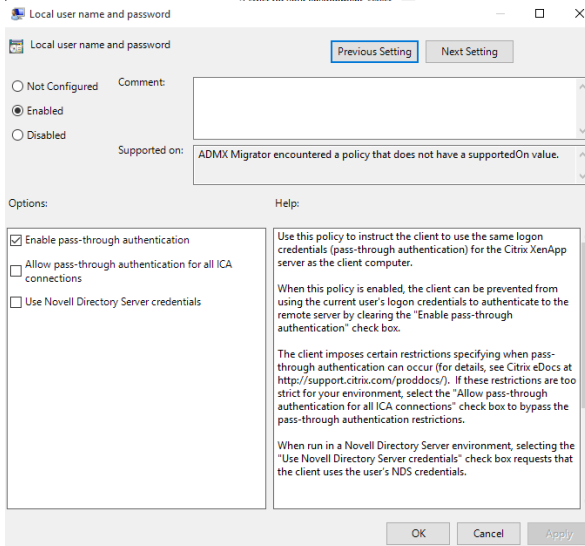
5. Starta lokala redigeraren för gruppprinciper: Kör "gpedit.msc"

6. Sätt inställningarna såsom nedan:

a. Local username and password

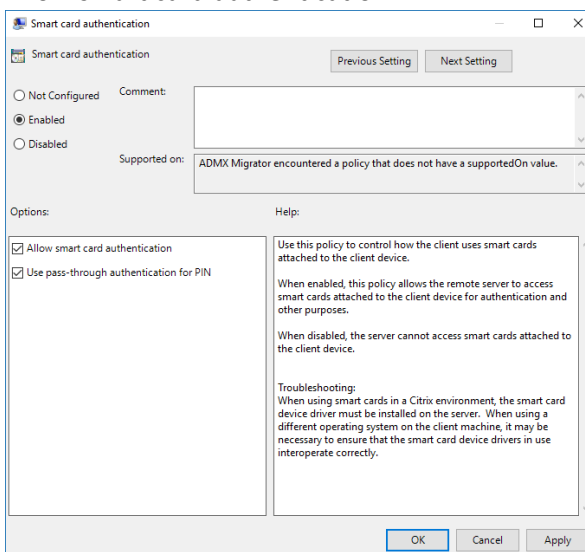


b.



c.

d. Allow smart card authentication



e.

## Manuell modifiering för automatisk anslutning

Om inget av ovan GPO-konfigurationer är möjliga, så kan man i stället manuellt modifiera registret på klienten.

### 32-bitars klient OS

Windows Registry Editor Version 5.00

[HKEY\_LOCAL\_MACHINE\SOFTWARE\Policies\Citrix]

"EnableFTU"=dword:00000000

[HKEY\_LOCAL\_MACHINE\SOFTWARE\Policies\Citrix\ICA Client\Engine\Lockdown Profiles\All Regions\Lockdown\Logon\Local Credentials]

"UseLocalUserAndPassword"="true,false"

"SSOnUserSetting"="true,false"

"EnableSSOnThruICAFile"="true"

"LegacyLocalUserNameAndPassword"="false"

"SSOnCredentialType"="Any,NT,NDS"

[HKEY\_LOCAL\_MACHINE\SOFTWARE\Policies\Citrix\ICA Client\Engine\Lockdown Profiles\All Regions\Lockdown\Virtual Channels\Smartcard]

"SmartCardAllowed"="\*"

"DisableCtrlAltDel"="true,false"

[HKEY\_LOCAL\_MACHINE\SOFTWARE\Policies\Citrix\ICA Client\SSON]

"Enable"="true"

### 64-bitars klient OS

Windows Registry Editor Version 5.00

[HKEY\_LOCAL\_MACHINE\SOFTWARE\WOW6432Node\Policies\Citrix]

"EnableFTU"=dword:00000000

[HKEY\_LOCAL\_MACHINE\SOFTWARE\WOW6432Node\Policies\Citrix\ICA Client\Engine\Lockdown Profiles\All Regions\Lockdown\Logon\Local Credentials]

"UseLocalUserAndPassword"="true,false"

"SSOnUserSetting"="true,false"

"EnableSSOnThruICAFile"="true"

"LegacyLocalUserNameAndPassword"="false"

"SSOnCredentialType"="Any,NT,NDS"

[HKEY\_LOCAL\_MACHINE\SOFTWARE\WOW6432Node\Policies\Citrix\ICA Client\Engine\Lockdown Profiles\All Regions\Lockdown\Virtual Channels\Smartcard]

"SmartCardAllowed"="\*"

"DisableCtrlAltDel"="true,false"

[HKEY\_LOCAL\_MACHINE\SOFTWARE\WOW6432Node\Policies\Citrix\ICA Client\SSON]

"Enable"="true"

## NetID

Används för smarta kort.

- Kör filen iidsetup.exe

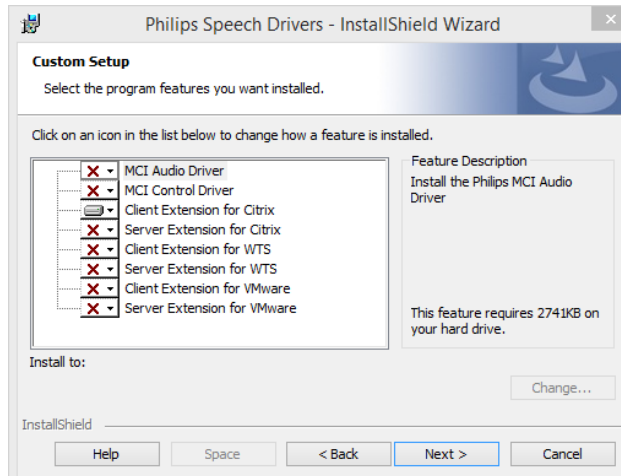
## Philips SpeechDrivers extension

För att få optimera ljud och funktion via Philips Speechmike diktafoner/pedaler så behöver man installera en programvara på den lokala datorn. Detta kan bara installeras efter Citrix klienten redan finns. Vid uppgradering eller ominstallation av Citrix Workspace App, måste Philips SpeechDrivers extension först avinstalleras och sedan installeras igen

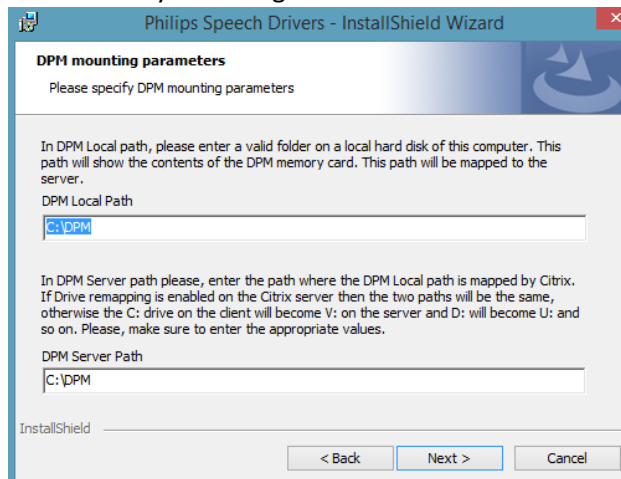
## Installation

Detta kan göras på två vis:

1. Grafiskt via att köra PhilipsSpeechDriversSetup.exe
  - a. Avmarkera allt förutom *Client Extension for Citrix*.



- b.
- c. Använd förfylld sökväg



- d.
2. Kommandoprompt:
  - a. `PhilipsSpeechDriversSetup.exe /V"/qn MCIAUDIO=NO MCICONTROL=NO DPM_LOCAL_PATH=C:\DPM CITRIXCLIENTEXTENSION=YES WTSCIENTEXTENSION=NO VMWARECLIENTEXTENSION=NO"`

## Anslutningsinstruktioner

För vidare information angående anslutningsinstruktioner och notiser, se dokument för Automatisk installation "VDI - Automatisk Citrix-installation" som [nås här](#).