

# Region Skåne, VDI Citrix, Automatisk installation

2022-06-16 Version 3.0

## Innehåll

Inledning.....	2
Installationspaket .....	2
Automatisk installation .....	2
Anslutning till VDI .....	3
Lokala enheter i ens VDI.....	5
Skrivare.....	5
Skanner.....	5
USB minne .....	5
Ljudenheter .....	6
Philips SpeechDrivers extension.....	6
Återanslutning.....	6

## Inledning

Detta dokument beskriver installation av klient samt hur anslutningen till Region Skånes VDI-miljö görs.

Förutsättning för anslutning emot VDI är att uppfylla de krav som finns på hårdvara och prestanda, se matris på VDI sidan under sektionen "Prestandakrav, supporterade produkter och rekommendationer".

VDI-lösningen bygger på Citrix Virtual Desktop. För att anslutningen skall fungera måste programmet Citrix Workspace App vara installerad på den lokala klienten. Man måste även installera en programvara för inloggning med "smarta kort" (SITHS-kort).

Enheter som t ex skrivare, dikteringsutrustning måste först vara lokalt installerade och fungera för att de skall följa med in i VDI sessionen.

## Installationspaket

För att installera Tieto VDI installationspaket krävs att man är lokal administratör på sin lokala dator. För att automatiskt installera vad som krävs, börja med att hämta filen ifrån VDI sidan och spara ner filen på den lokala datorn.

Det som kommer att installeras är:

1. Citrix Workspace App
2. NetID
3. Philips SpeechDrivers extension.

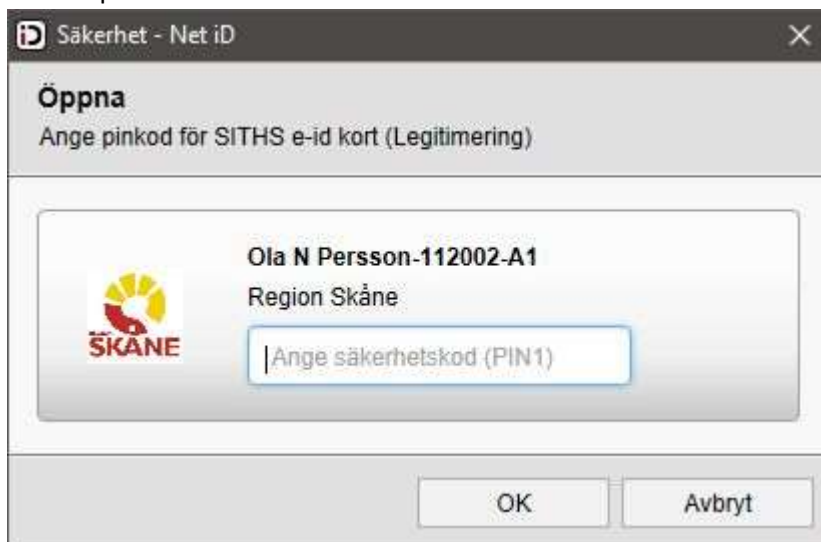
Finns *SpeechMagic Recorder* på datorn när installationen startas, kommer den versionen först att avinstalleras. Ny version läggs därefter in.

### Automatisk installation

1. Avsluta samtliga program.
2. Kör filen *Install VDI.exe* (högerklicka på filen och välj; kör som administratör)
3. Starta om datorn.

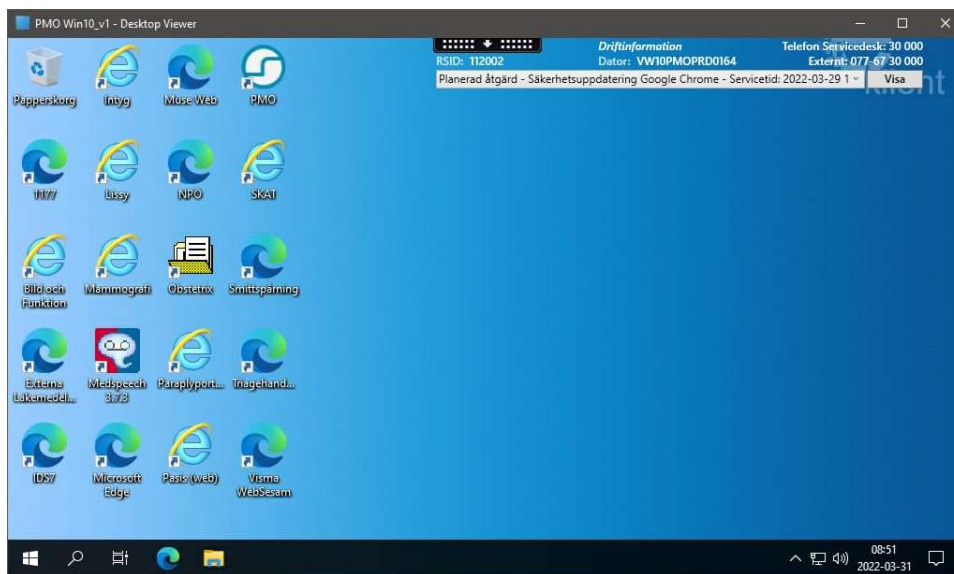
## Anslutning till VDI

1. Anslut SITHS-kort till datorn
2. Anslut de enheter som du önskar få med dig in i VDI-sessionen. Såsom dikteringsutrustning, kvittoskrivare etc.
3. Starta webbläsare (såsom Edge eller Chrome) och gå till <https://anslut.skane.se>
4. Skriv in pinkod



5. Har man enbart tillgång till en VDI startar denna automatiskt. Har man tillgång till flertalet presenteras de olika och man klickar på ikonen för den man önskar starta.

6. VDI startad och klar att använda.



## Lokala enheter i ens VDI

### Allmänt

Lokala enheter konfigureras och ansluts automatiskt vid inloggning till VDI:n. För att dessa skall fungera måste de vara installerade och fungerande på den lokala datorn innan inloggning till VDI.

### Skrivare

Den skrivare som är inställd som standardskrivare på den lokala datorn, blir även standard i VDI:n.

Finns drivrutinen för skrivaren i Windows (gäller ej etikett och kvittoskrivare) så kommer denna drivrutin att användas, för övriga skrivare används en generell drivrutin "Citrix Universal Printer driver" som stödjer de flesta skrivare.

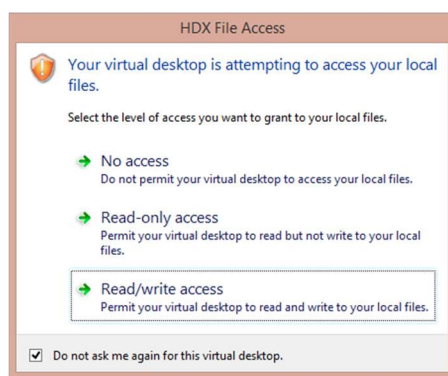
### Skanner

Skanner ansluts automatiskt vid inloggning till VDI, under förutsättning att skannern är TWAIN-kompatibel. För att dessa skall fungera i VDI miljön krävs att de är installerade och fungerande på den lokala datorn innan inloggning i VDI sessionen.

*TWAIN är standardgränssnittet mellan program och bildfångande enheter som skannrar och digitalkameror. Drivrutinen för skanner måste finnas installerad på den lokala datorn.*

### USB minne

Vid anslutning av USB-minne visas följande dialogruta.



- *Read/Write access* ger läs/skriv-rättigheter från VDI:n till USB-minnet.
- För att inte få frågan igen markerar man *Do not ask me again for this virtual desktop*. Har man åtkomst till flertalet olika VDI:er ges denna fråga vid var VDI man försöker ansluta ett USB-minne till, även om man angett *Do not ask me again for this virtual desktop* vid en annan VDI.

## Ljudenheter

Önskar man dikteringsutrustning som primär ljudenhet, blir så om den är satt som *standardenhet* på den lokala datorn. Kolla under Ljudinställningar på den lokala datorn efter ljudenheten *SpeechMike III*.

Om den inte är satt som standardenhet går det även att ändra detta inne i VDI sessionen. Öppna Ljudinställningar inne i VDI-sessionen och kolla så att Philips *SpeechMike III* är med och satt som standardenhet för inspelning och uppspelning.

## Philips SpeechDrivers extension

För att få bästa ljud och funktion via Philips Speechmike diktafoner/pedaler behövs en programvara på den lokala datorn, denna installeras automatiskt under installationen.

## Återanslutning

Om du behöver lämna din lokala dator och drar ut SITHS-kortet så kommer du kunna ansluta till din VDI-session igen (där du lämnade sessionen tidigare) inom 75 minuter. Ansluter du därefter blir det en ny session som skapas.