

1. RSVPN webbfunktion

I samband med att Pulse Secures code-signing certifikat löpte ut i april så slutade webbfunktionen i RSVPN att fungera.

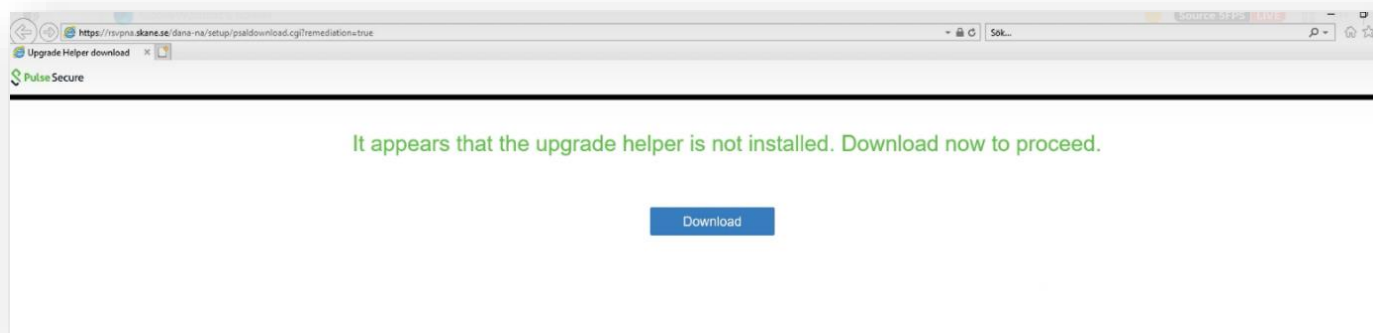
Vi har nu utfört en uppgradering av Pulse Secure vilket har löst problemet.

Första gången man ansluter med en webbläsare (en gång per webbläsare) så kommer upgrader helper att laddas hem och köras. Vi har lagt till steg-för-steg för respektive webbläsare nedan. Se instruktionerna för den webbläsare du använder dig av.

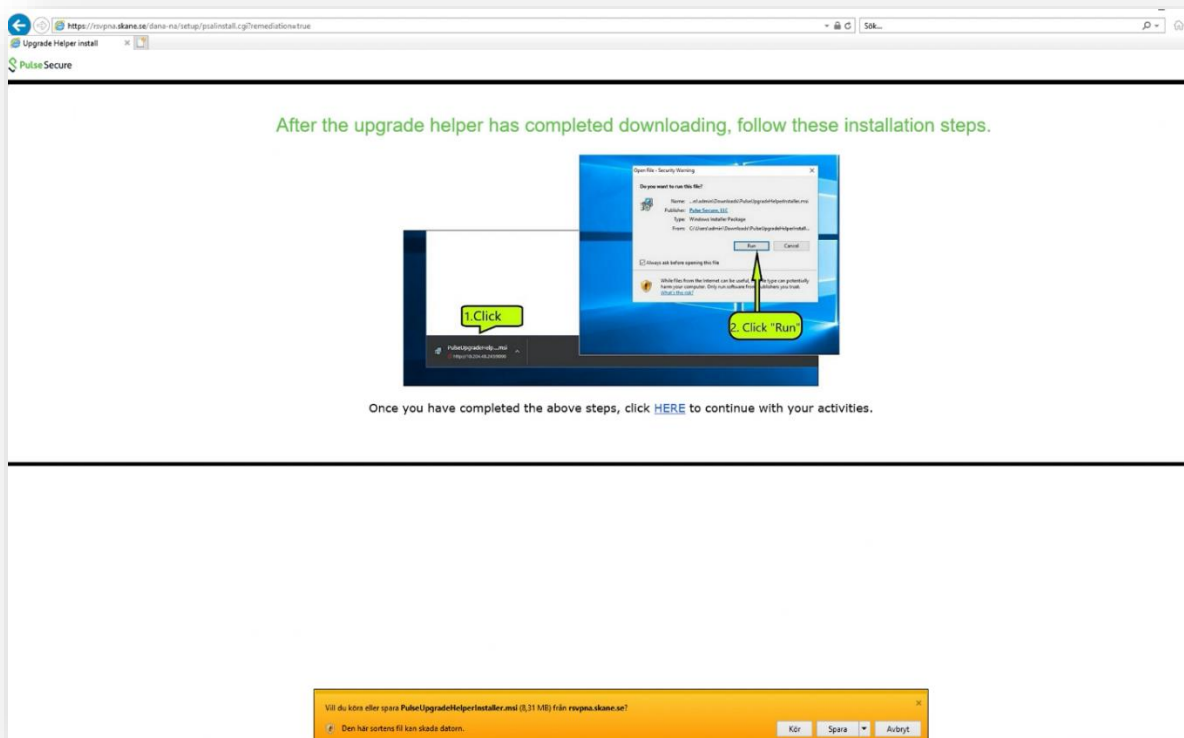
2. Internet Explorer

Starta Internet Explorer och gå till <https://rsvpna.skane.se/ext>

Klicka sedan på Download.



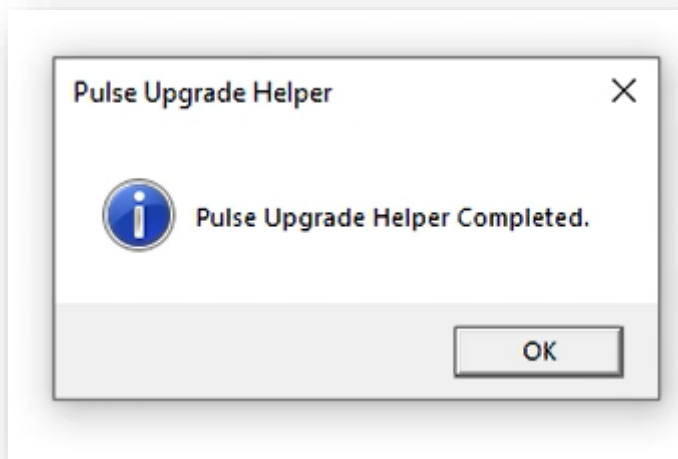
När filen har laddats hem så klickar du på kör/run.



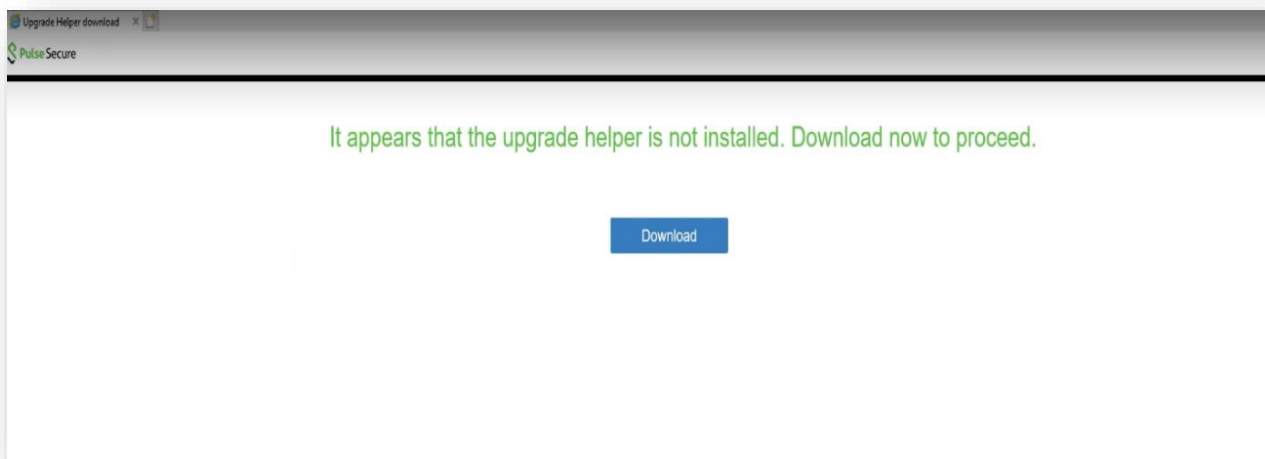
Du får sen upp följande ruta (den kan ligga gömd bakom dina andra fönster/program). Klicka på OK, Internet Explorer kommer sedan stängas ner.



Du får sen upp följande ruta (den kan ligga gömd bakom dina andra fönster/program). Klicka på OK.

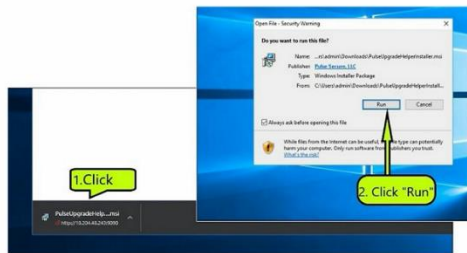


Starta Internet Explorer och gå in på <https://rsvpna.skane.se>
Klicka sedan på Download igen.



Den här gången ska du INTE klicka på kör/run. Klicka istället på den blå texten "HERE" i mitten av skärmen som står i meningen "Once you have completed the above steps, click HERE to continue with your activities."

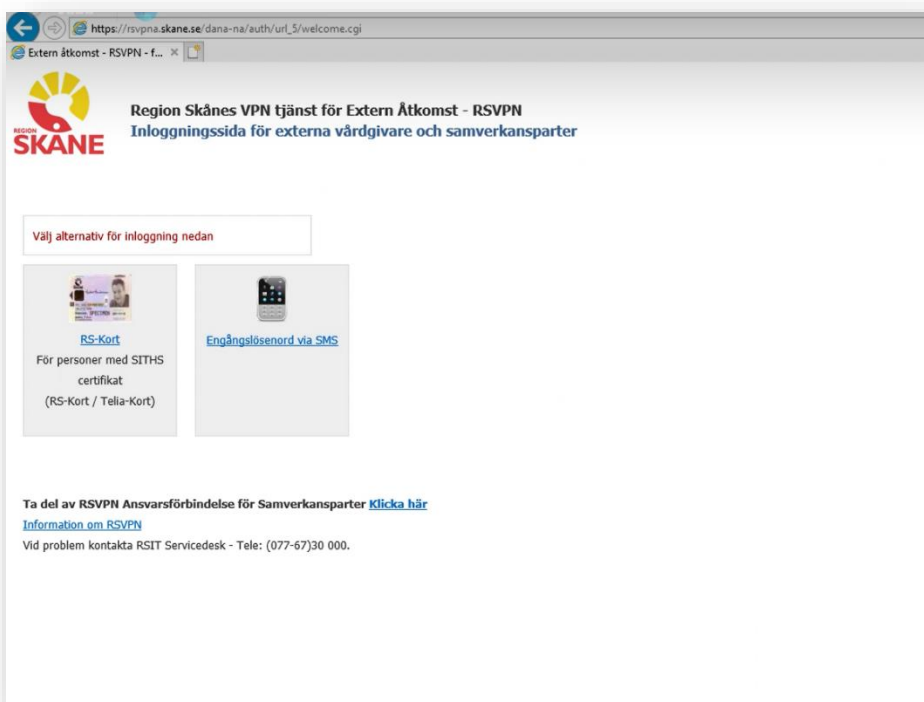
After the upgrade helper has completed downloading, follow these installation steps.



Once you have completed the above steps, click [HERE](#) to continue with your activities.



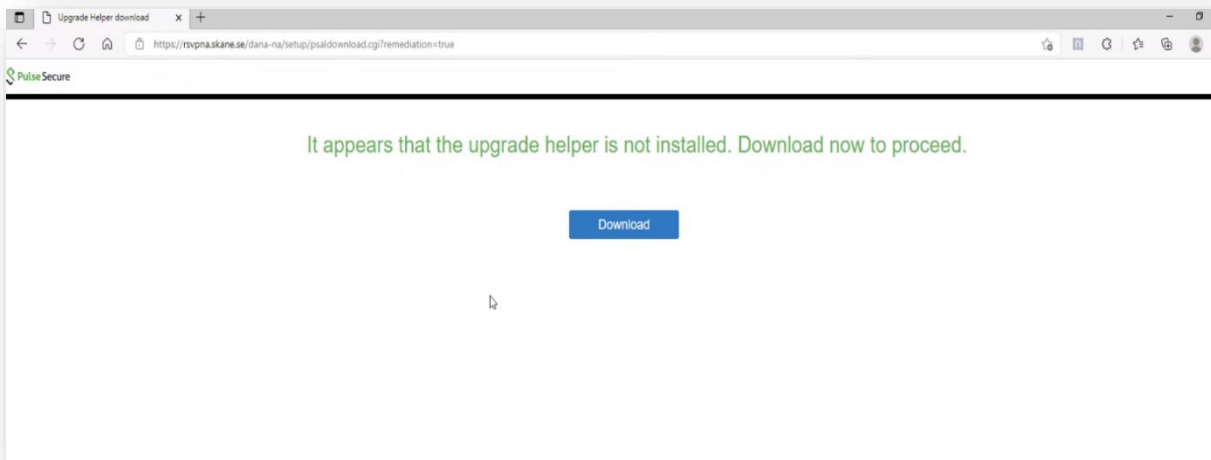
Du kommer sen in på sidan kan ansluta med ditt SITHS-kort.



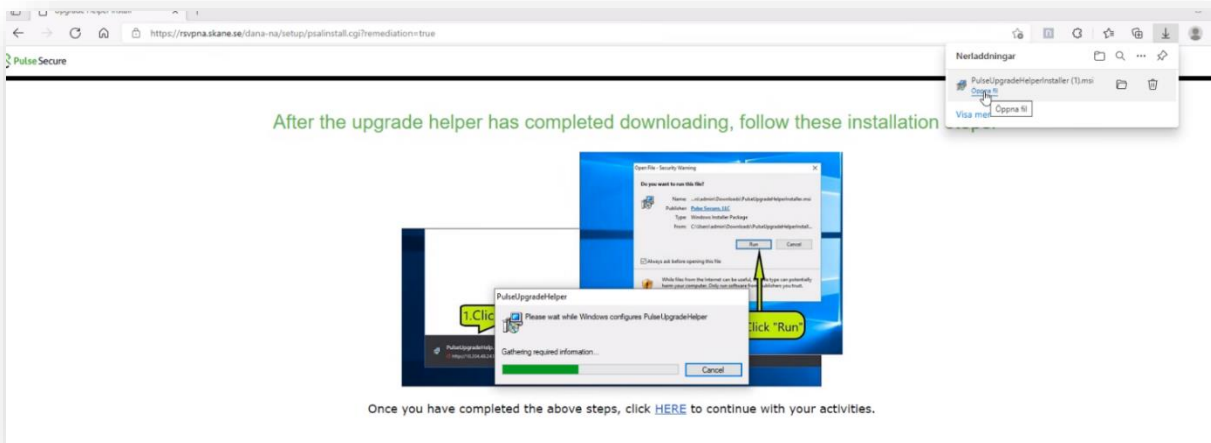
3. Microsoft Edge / Google Chrome

Starta webbläsaren och gå in på <https://rsvpna.skane.se/ext>

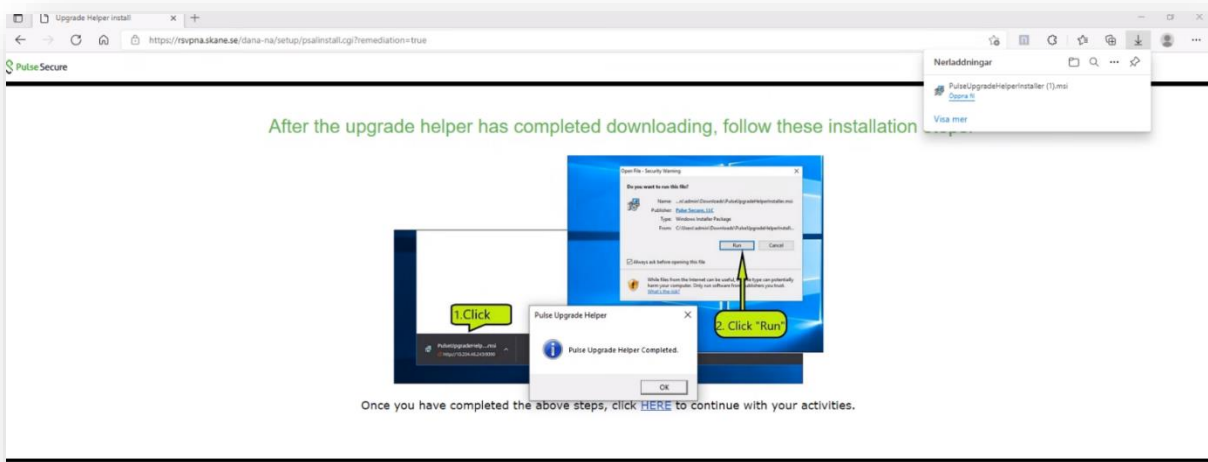
Klicka sedan på Download.



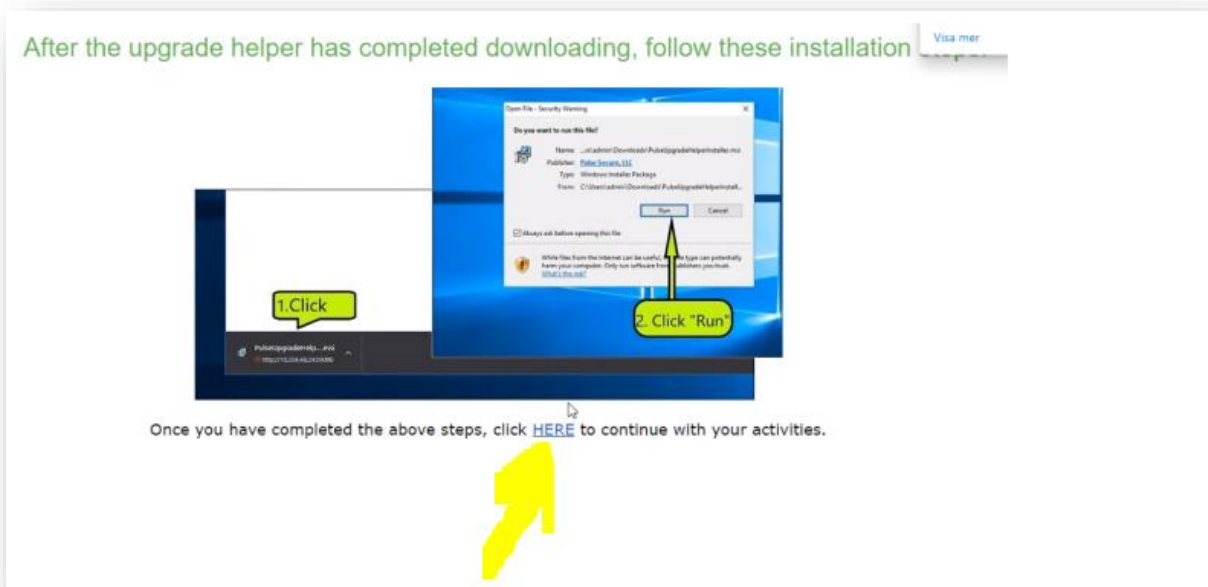
Kör sedan filen genom att klicka på den när den har laddats hem.



Du får sen upp en ruta som säger att Pulse Upgrader Helper Completed. Klicka på OK.



Klicka sedan på den blå texten "HERE" i mitten av skärmen som står i meningen "Once you have completed the above steps, click HERE to continue with your activities."



Du kommer sen in på sidan och kan ansluta med ditt SITHS-kort.



Region Skånes VPN tjänst för Extern Åtkomst - RSVPN
Inloggningsida för anställda

Välj alternativ för inloggning nedan



[RS-Kort](#)



[Engångslösenord via SMS](#)

Ta del av RSVPN Ansvarsförbindelse för Samverkansparter [Klicka här](#)
[Information om RSVPN](#)

Vid problem kontakta RSIT Servicedesk - Tele: (077-67)30 000.

