

# PMO-guide Primärvården

## Vaccination Covid-19 OBO



### Registrering i PMO

#### Arbetsflöde

När du ska registrera en vaccination kan du använda ett *Arbetsflöde*.

Vid *Öppna journal/Sök patient* kan du direkt välja ett arbetsflöde för *Covid-19 vaccination*, det underlättar din registrering eftersom alla moduler där dokumentation ska ske öppnar sig när du går vidare genom att klicka OK.

Arbetsflödet finns i Sköterskejournall och Läkarejournal.

Öppna journal/Sök patient

Patient BVC Inskrivning

Patient-ID:  Sok

Födelsedatum:  Registrera...

Namn:

Patientlista

Patient-ID	Kön	Namn	Datum
			15:13
			08:39
			08:39
			2021-01-19
			2021-01-19
			2021-01-19
			2021-01-19

☑ Tidigare patienter  
○ Öppna journal

Mag antal rader: 50  
Uppdatera

♀ Covid, Conrad 19 700303-XX0X  
Listad hos: 2021-01-19 Administrativ enhet

Journaltyp: PV Sköterskejournall

Arbetsflöde: Covid-19 vaccination

OK Avbryt Hjälp

### Ny vaccination

I vaccinationsmodulen väljer du *Ny*.

Vaccination

Stäng Ny Ändra Visa Signera Biverkning... Ny ordination Utför Radera

Välj aktuellt vaccin för Covid-19.

I sökrutan kan du skriva några bokstäver för snabbare sökning.

Ny vaccination

Avbryt Spara Signera Välj Radera

Sök:  X ATC... Samma ATC-kod

Namn	Mot sjukdom	Tillverkare	Beskrivning
Comirnaty	Covid-19	BioNTech Manufacturing GmbH	
COVID-19 Vaccine AstraZeneca	Covid-19 vaccin	AstraZeneca AB	
COVID-19 Vaccine Moderna	Covid-19 vaccin	MODERNA BIOTECH SPAIN, S.L	

- Fyll i Volym, Administrationssätt och Lokalisation om det saknas.
- Ange Dosnummer (lagkrav) och var noga med att ange det korrekta; 1 eller 2.
- Välj LOT-nummer i listan. Om det saknas i listan går det att fylla i manuellt, information ska finnas på Hälsodeklarationen.

**Ny vaccination**

Avbryt Spara Signera Lägg till Radera

Vaccination

Vaccinamn: Comirnaty  
 Tillverkare: BioNTech Manufacturing GmbH  
 Mot: Covid-19

Volym: 0,5 ml

Administrationssätt: im

Lokalisation: vä överarm

Dos nummer: 1

Kontraindikation  
 Ja  Nej

Dos ej given  Extern

Kommentar:

LOT-nummer: EL0725 Sista datum för användning: 2021-03-31

### Vårdkontakt och Attribut *vaccination av patient* OBO

Alla vaccinationer som sker i ordinärt boende avseende patient ska registreras med Vårdkontakt Hembesök och kompletteras med följande Attribut:

- Attribut Covid-19 vaccination patient.
- Attribut Ordinärt boende.
- Attribut Vaccinationsmottagning (ej i samband med ordinarie bokad hembesök för sjukdom).

**Ny vårdkontakt**

Avbryt Spara Signera  Utkast

Vårdkontakt

Favoriter

- Mottagningsbesök
- Telefonrådgivning
- Telefonsamtal
- Kommentar
- Indirekt kontakt
- Hembesök** ✓
- Gruppbesök
- Teambesök
- Triage före annat besök
- Distanskontakt via video

Inaktivera förvald vårdkontakt

Attribut

- Covid-19 vaccination patient
- Covid-19 vaccination personal
- Covid-19 provtagning
- Ordinärt boende
- Särskilt boende
- Korttidsboende
- Mobilt vårdteam
- Hälsoundersökning
- Hälsoundersökning av asylsökande
- Vaccinationsmottagning
- Tolk
- Astma/KOL-mottagning
- Bassängträning
- Demensmottagning
- Diabetesmottagning

**Hembesök**

**Beskrivning** Besök i patientens hem, i ordinärt, LSS, korttidsboende eller särskilt boende.

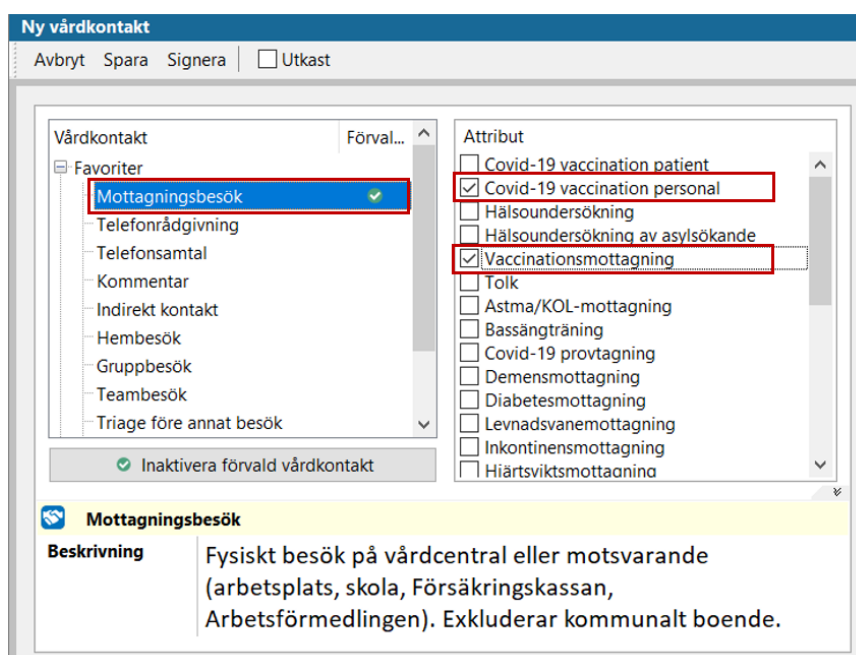
## Övrigt

- Om närstående vaccineras i patientens boende registreras det som ovan.
- Om kommunens sjuksköterska vaccinerar patienter i OBO registreras Vårdkontakten på närvarande läkare från vårdcentralen.
- OBO inkluderar även LSS-boende.

## Vårdkontakt och Attribut *vaccination av personal OBO*

Alla vaccinationer som sker i ordinärt boende avseende personal ska registreras med Vårdkontakt Mottagningsbesök och kompletteras med följande Attribut:

- Attribut Covid-19 vaccination personal.
- Attribut Vaccinationsmottagning.



**Ny vårdkontakt**

Avbryt Spara Signera  Utkast

Vårdkontakt Förval...

Favoriter

- Mottagningsbesök ✓
- Telefonrådgivning
- Telefonsamtal
- Kommentar
- Indirekt kontakt
- Hembesök
- Gruppbesök
- Teambesök
- Triage före annat besök

Inaktivera förvald vårdkontakt

Attribut

- Covid-19 vaccination patient
- Covid-19 vaccination personal
- Hälsoundersökning
- Hälsoundersökning av asylsökande
- Vaccinationsmottagning
- Tolk
- Astma/KOL-mottagning
- Bassängträning
- Covid-19 provtagning
- Demensmottagning
- Diabetesmottagning
- Levnadsvanemottagning
- Inkontinensmottagning
- Hiärtsviktsmottagning

**Mottagningsbesök**

**Beskrivning** Fysiskt besök på vårdcentral eller motsvarande (arbetsplats, skola, Försäkringskassan, Arbetsförmedlingen). Exkluderar kommunalt boende.

## Diagnos

Från diagnosregister ICD-10 registreras diagnoskod U119 Kontakt för vaccination mot Covid-19.

Diagnos					
Stäng Ny Upprepa Ändra Visa Signera Sätt ut... Radera Inställningar...					
Datum	Kod	Diagnos		Init	Sign
Besöksdiagnoser					
2021-01-29	U119	Kontakt för vaccination mot covid-19		ASA	

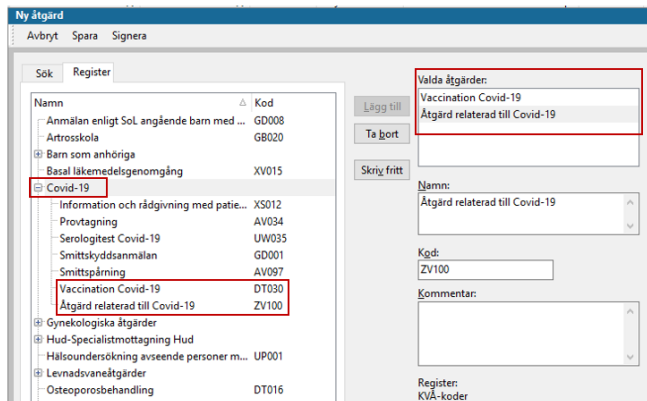
## Observera!

Diagnoskod U119 används *inte* om det uppstår en komplikation eller biverkning i samband med vaccinationstillfället. Du ska då istället diagnoskoda enligt följande:

- Symtomdiagnos.
- U12.9 Vaccin mot Covid-19 i terapeutiskt bruk som orsak till ogynnsam effekt.

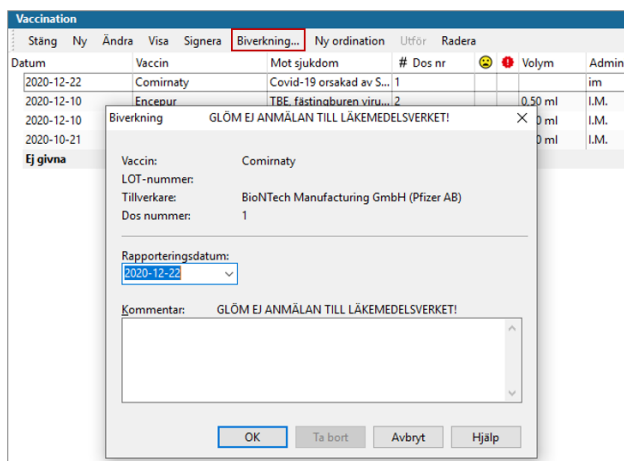
## Åtgärd

I modul Åtgärd, mapp Covid-19, väljer du KVÅ-kod DT030 Vaccination Covid-19 och KVÅ-kod ZV100 Åtgärd relaterad till Covid-19.



## Biverkning

Om patient eller personal reagerar på vaccinet ska det anges i Vaccinationsmodulen. Markera vaccinet och klicka i Menyraden på *Biverkning...*, fyll i uppgifter.



*Biverkningsrapport* ska fyllas i och skickas till Läkemedelsverket, blanketten finns i PMO Dokument. Det går även bra att fylla i rapporten via Läkemedelverkets hemsida.