

Elektronisk överföring av BHV-journal

Från och med juni 2018 är det möjligt att elektroniskt exportera en BHV-journal till en Elevhälsa som har PMO, även till andra kommuner och landsting i Sverige.

Viktig information inför en export

- Observera att du endast får exportera en journal i taget.
- BHV-journal för barn med reservnummer kan inte alltid exporteras, det skiljer sig bland kommunerna beroende på hur Elevhälsan har registrerat barnet i sitt PMO. Vi rekommenderar här en dialog med skolsköterskan före export.
- Exporterar du en BHV-journal till en skola där barnet inte är registrerad med en skolhälsovårdsjournal kan posten inte läsas in. Det är dessutom viktigt att den läses in i BHV-journalen och inte i skoljournalen. Vi kan däremot inte förutsätta att alla skolor med PMO även har BVC-modulen. Flera skolor har BVC-modulen redan medan andra håller på att införa den så att de kan läsa in BVC-journalerna till rätt journaltyp.
- För export till andra kommuner och landsting finns e-adresser till andra BVC-enheter i Sverige i adressbokens mapp eBVC.
- På motsvarande sätt i mapp Låt Stå eSkola finns e-adresser till skolor i Skåne samt övriga kommuner i Sverige.
- Intern export av BVC-journaler i vårt eget PMO får inte förekomma.
- Det går inte att enbart skicka Checklista Sammanfattning, då måste du manuellt skriva ut den och skicka per post. I själva exporten följer samtliga Checklistor med.
- Bra att veta: Om du behöver exportera en journal ytterligare en gång för en komplettering så kommer mottagande enhet att få två poster att läsa in på samma barn. Dessa poster ska inte avvisas. Det blir inga dubletter i BHV-journalen utan det är endast ändringarna som läses in. Samma gäller när du ska importera från annan enhet, se guide BHV – inläsning av BVC-journal.
- Elektronisk export kräver föräldrarnas samtycke.

PMO-guide Primärvården



BHV Export

Du kan exportera BHV-journalen på två olika sätt.

Via barnets BHV-journal – fliken Barnhälsovård – markera inskrivningsraden under rubrik BVC – välj Exportera journal.

Andersson, Anton [redacted] 5 år 4 månader

Startsida: BHV medicinsk (J) | Startsida: BHV social (J) | Barnhälsovård | Löpande journal

Barnhälsovård

Stäng Ny Ändra Visa Radera **Exportera journal...**

Fr o m	Till	BVC	Kommentar
Barnhälsovård			
2012-11-28			Kontroll på BB
BVC			
2012-11-28		BVC Lomma	
Barnomsorg			

... eller via Mitt arbete – BVC – inskrivna – markera barnet – välj Exportera journal.
Var observant på att det är rätt barn du har markerat i listan.

Startsida: VE Mitt arbete | Tidbok | BVC

BVC

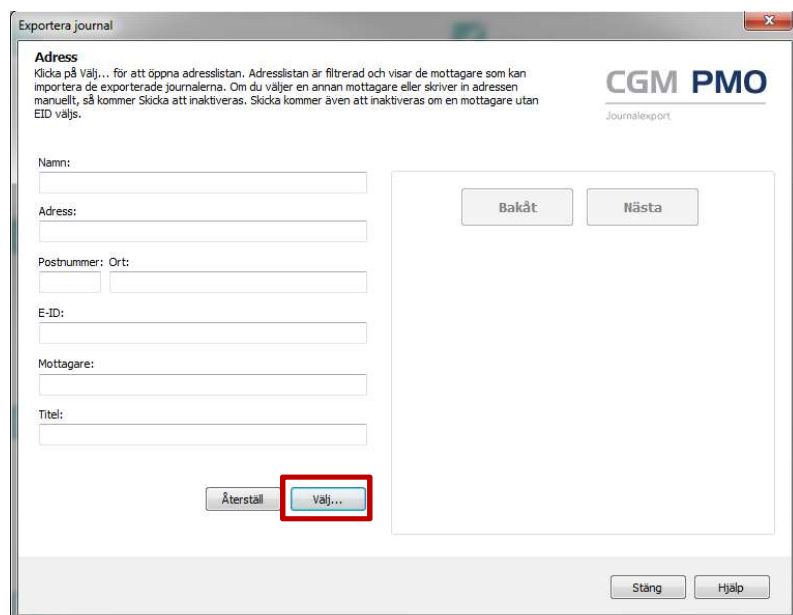
Stäng Ny Ändra Visa Radera Flytta... Öppna journal... **Exportera journal...** Ändra ansvarig... Arkivera

Patient-ID	Namn	Ålder	Ansvarig	Slutdatum	Kommentar
BVC Lomma					
✓ [redacted]	Andersson, Anton	5 år 4 m	Ingela ...		
	Bengtsson, Bengt	5 år 5 m	Alma A...		

När du har valt Exportera Journal ska du fylla i uppgifter.

PMO-guide Primärvården

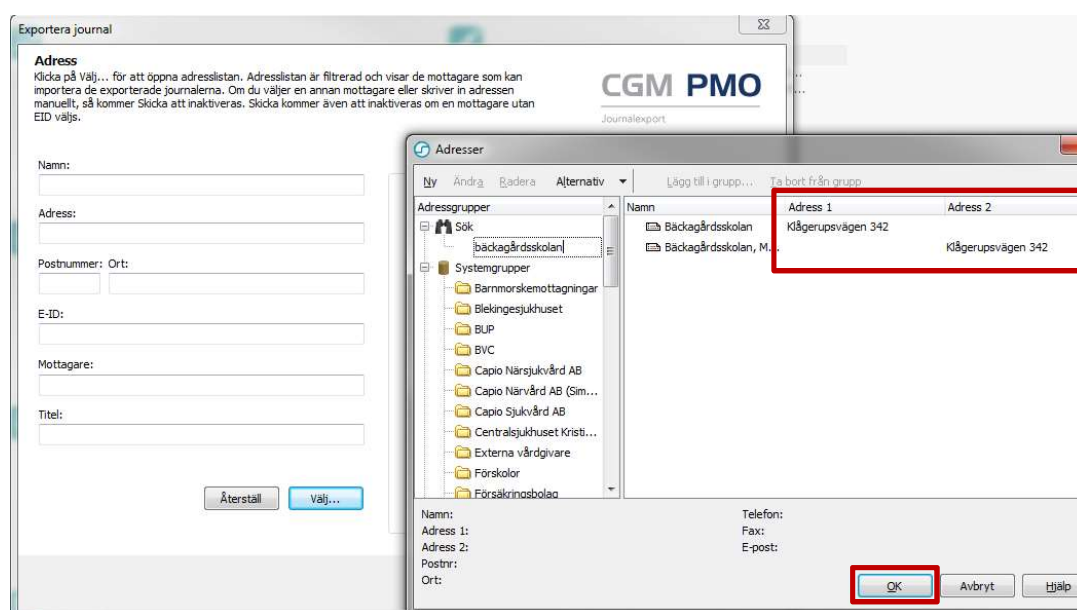
Klicka på Välj... för att hitta e-ID till den Elevhälsa du ska skicka till.



Sök efter adressen i fritextfältet alternativt hämta adressen i mappen eSkola. I de flesta fall kan det finnas två adresser till samma skola, se exempel på nästa sida.

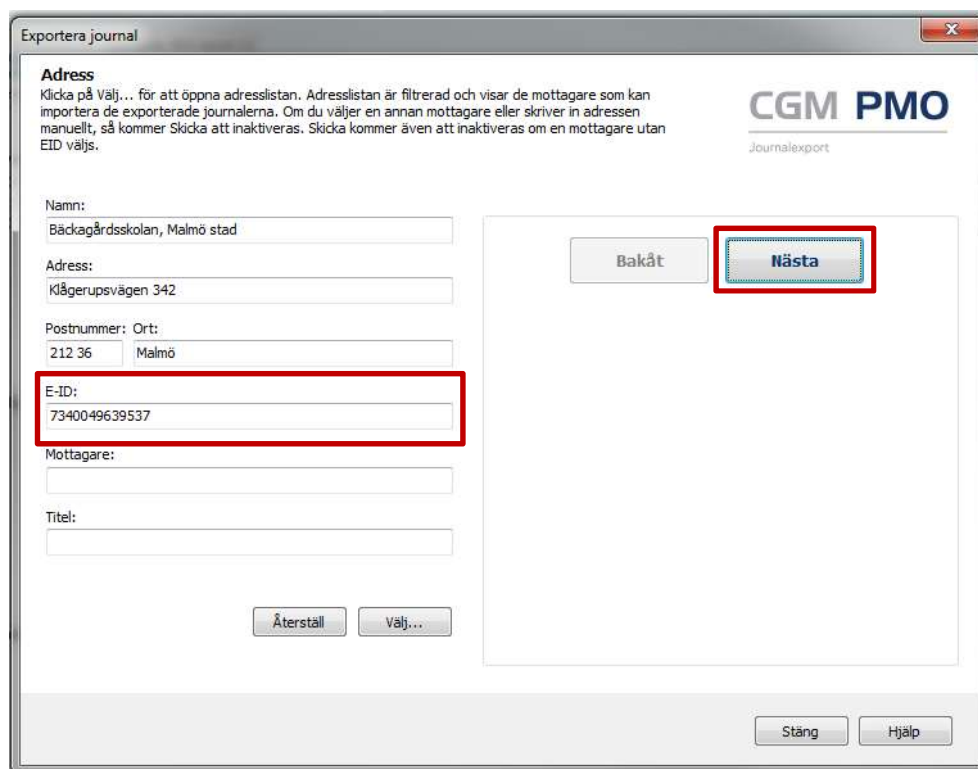
Adress 1 används till dokument, t ex remisser, brev och vanliga pappersutskrifter. *Adress 2* är den ni ska använda för Export av BHV-journal till Elevhälsan där den 13-siffriga e-ID-adressen finns.

Observera att även om fältet är tomt finns det ett bakomliggande e-ID. Klicka OK.



PMO-guide Primärvården

Adressfälten fylls i, se markering.
Klicka på Nästa.



Om mottagaren inte kan importera journaler elektroniskt får du ett felmeddelande.



Om du vet att den Elevhälsa du ska skicka till har PMO så kontakta PMO-supporten för att e-ID ska läggas in i Adressboken.

PMO-guide Primärvården



Kontrollera och markera vad som ska skickas. BHV-journaltyp är förvald.
Alla kryssrutor är ibockade default. Ta bort bocken för de moduler som inte ska skickas.
Bocka i rutan *Ta inte med utkast*.
Klicka på nästa.

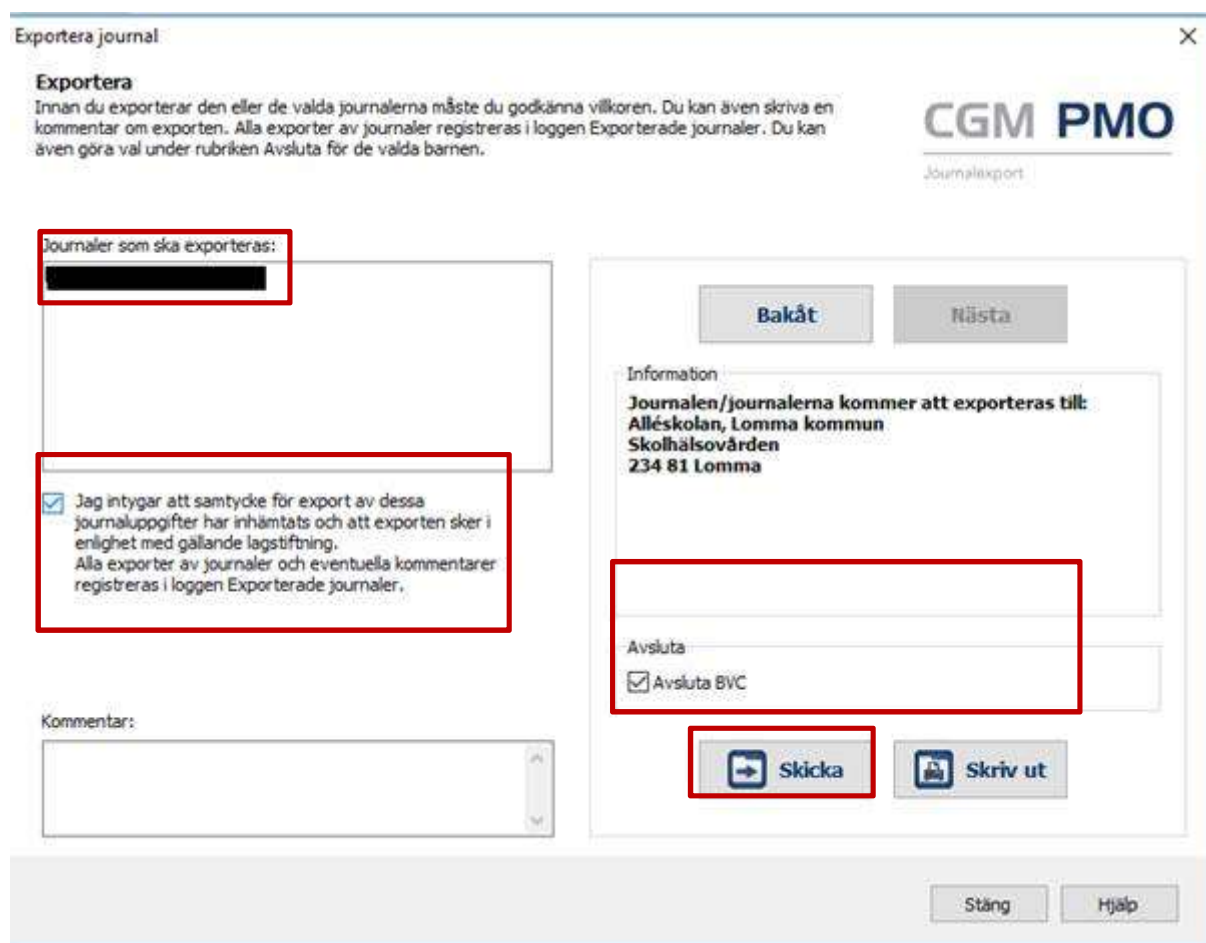
PMO-guide Primärvården

Under rubriken *Journaler* som ska exporteras står barnets personnummer.
Om samtycke finns, bocka i rutan för *Samtycke av export*.
Under rubriken *Information* står skolans namn och adress.
Kryssa i *Avsluta*.

OBS! Barnet måste skrivas ut från BVC innan man exporterar BVC-journalen till skolan.
Det beror på att om barnet byter skola så ska skolan i sin tur exportera journalen vidare,
det går inte om barnet inte har skrivits ut från BVC.

Samma gäller för BVC i andra landsting som har läst in en BVC-journal från Skåne, de kan
inte heller exportera journalen vidare om barnet inte har skrivits ut från BVC först.

Klicka på Skicka.



Exportera journal

Exportera
Innan du exporterar den eller de valda journalerna måste du godkänna villkoren. Du kan även skriva en kommentar om exporten. Alla exporter av journaler registreras i loggen Exporterade journaler. Du kan även göra val under rubriken Avsluta för de valda barnen.

Journaler som ska exporteras:

Jag intygar att samtycke för export av dessa journaluppgifter har inhämtats och att exporten sker i enlighet med gällande lagstiftning. Alla exporter av journaler och eventuella kommentarer registreras i loggen Exporterade journaler.

Kommentar:

Information
Journalen/journalerna kommer att exporteras till:
Alléskolan, Lomma kommun
Skolhälsovården
234 81 Lomma

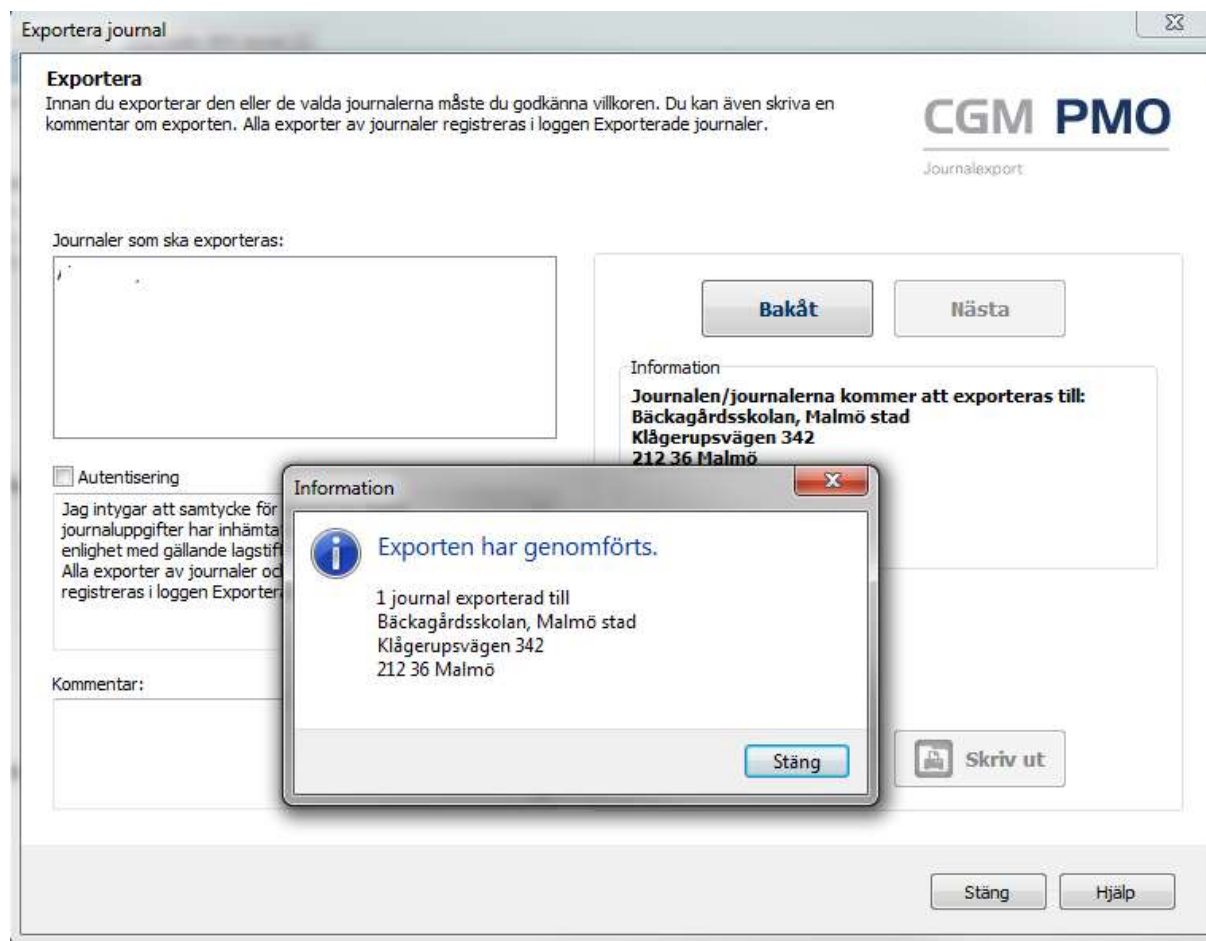
Avsluta
 Avsluta BVC

Skicka Skriv ut

Stäng Hjälp

PMO-guide Primärvården

Du får meddelande om att exporten har genomförts.



I Enhetens utkorg kan du kontrollera att journalen är skickad.
OBS om filen inte har gått iväg fastnar filen under rubrik Ej skickade.

Kontakta PMO-supporten vid behov.



Skapat	Skapat av	Meddelandetyp	Till adress
2018-03-14 13:04:38	TTU	eJournal	Bäckagårdsskolan, Malmö stad
2018-03-14 12:13:45	JOL	Svevac-vaccination	Svevac
2018-03-14 12:13:44	JOL	Svevac-vaccination	Svevac
2018-03-14 12:08:20	JOL	Svevac-vaccination	Svevac

PMO-guide Primärvården



I barnets Logg kan du se att journalen är exporterad.

The screenshot shows a web application interface for managing journals. The main content area displays a table of exported journals with the following data:

Slutdatum	Skickat filn	Skickad av	Skickad till	Kommentar
2018-05-24 09:28:52	BVC Telus Landskrona	Teodora Tuomainen	Glumåväs skola, Landskrona kommun	

On the right side, a menu is visible with the following options:

- Journalöversikt
- Arkiv & utskrift
- Export av journal** (highlighted with a red box)
- Import av journal
- Samtyckeslogg
- Årsredovisning för enhet
- Patientdata
- Export av elevakt