

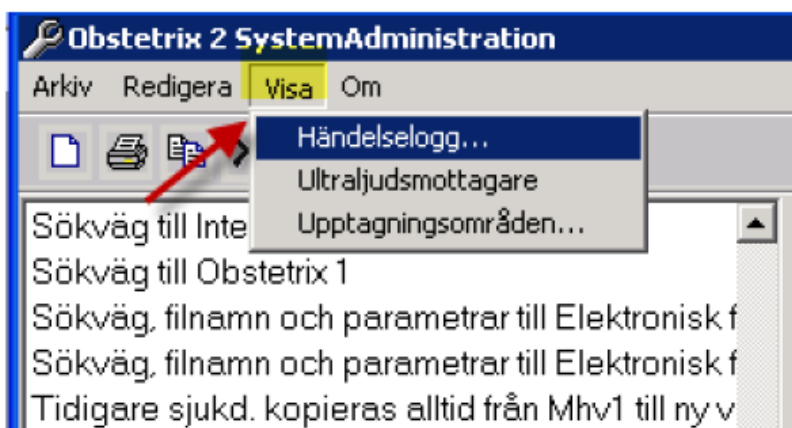
Händelselogg

Händelseloggen är behörighetsstyrd.

I händelseloggen är det möjligt att läsa loggar från en enskild användare eller alla användare. Händelseloggen möjliggör uppföljning avseende informations- och säkerhetsrelaterade händelser. Här visas vilken användare som har tagit del av patientuppgifter, vilka uppgifter som har tagits del av, vad som har gjorts samt när det gjordes.

Logga in i Obstetrix 2.16 Administration.

Klicka på meny Visa och välj Händelselogg.



En ruta med de olika valen för händelseloggen visas.

Händelselogg
Urval

Användare: [Alla]
 Aktiva Inaktiva Alla

Aktivitet: Inloggning
 Öppnat journal
 Misslyckad inloggning
 Utloggning
 Utskrifter
 Stängt journal
 Öppning av journal från annat upptagningsområde
 Öppnat mapp utan samtycke
 Stängt mapp utan samtycke
 Läst mottagna uppgifter
 Utökad loggning
 Nödöppning
 Avsluta nödöppning
 Aktiva val

Personnummer:

Period: ... — ...

Vårdgivare	Vårdinrättning	Vårdenhet	Enhet
[Alla]	[Alla]	[Alla]	[Alla]
1. institution	2.1 Vårdinr. A	1.1 KE	2. Förl M
2. VG1	4.2 SU	2.2 Ksv	2. 208
3. VG2	4.3 NH	3.3 M1	2. 209
4. VGR	5.4 BMG	4.4 Öckerö bmm	3. Trollhättan bmm
5. NK			4. Öckerö bmm
6. xxxxx			1. Förl 2
7. VG2			

Skapa rapport
Skriv ut
Skrivarinställningar
Avbryt

Fr.om. v 2.14.01.100 har händelseloggens funktioner utökats.

Välj vilken användare som ska kontrolleras genom att använda rullmenyn bredvid rubriken Användare.

Det går att kontrollera aktiva, inaktiva eller alla användare genom att markera ett av alternativen under menyn (nytt i v2.14.01.100). För att kontrollera alla användare väljer man detta högst upp i rullmenyn.

Välj i listan vilka alternativ som önskas kontrolleras genom att bocka i listboxen.

Fyll i specifikt personnummer på journal om så önskas.

Fyll i period.

Klicka sedan på Skapa rapport.

Fr.o.m. 2.15.0.100 loggas även yrkesroll i loggar men är ej synliga i gränssnittet för Händelselogg. Föreligger ytterligare behov för loggning kontakta Cerner Support för att se vad som kan plockas fram från databasen.

Förklaring av alternativ i händelseloggen

- Inloggning
- Öppnat journal
- Misslyckad inloggning
- Utloggning
- Utskrifter
- Stängt journal
- Öppning av journal från annat upptagningsområde
- Öppnat mapp utan samtycke
- Stängt mapp utan samtycke
- Läst mottagna uppgifter
- Utökad loggning
- Nödöppning
- Avsluta nödöppning
- Aktiva val

Inloggning: kontroll av användare som loggat i databasen

Öppnat journal: kontroll av användare som öppnat journaler i databasen

Utloggning: kontroll av användare som loggat ut ur databasen

Utskrift: loggning av användare som gjort utskrifter på journal i databasen

Stäng journal: loggning av användare som stängt journal i databasen

Öppning av journal från annat upptagningsområde: öppnat en journal från ett annat upptagningsområde i databasen.

Öppnat mapp utan samtycke: öppnat journalen utan att ha registrerat samtycke (samma som att nödöppna)

Stängt mapp utan samtycke: stängt journal som var nödöppnad, inget samtycke var registrerat på mappen.

Läst mottagna uppgifter: användaren har läst de uppgifter (ultraljudssvar) som funnits i UL – inkorg.

Utökad loggning:

Upplåsbar funktion i v2.14.01.100. Då funktionen är upplåst finns en klinikinställning ”Händelselogg- Detaljerad åtkomstloggning” där man kan ange om man vill att systemet loggar mer detaljerat enligt nedan:

Under denna rubrik är det möjligt att få ut en rapport om vilken aktiviteter en användare har gjort i en journal.

De nya händelseloggtyperna i 2.14.01.100 som loggas är läsning och skrivning av:

MHV1

MHV2

MHV3

Lab

Läsa och skriva diagnos, både för mamma och barn

Eftervård

Avsluta graviditet

Läsa konsultationsremiss

Läsa UL-remiss

Operationsmall
Observationslista mamma och barnet
FV1
FV2
Partogram
Överkänslighet
Induktionsmall
Vårdkontakt
Abort
Patientuppgifter UL
Graviditetsregistrering UL
Besöksuppgifter UL

Nödöppning: öppnat en mapp med nödöppning och utan samtycke (samma som Öppna utan samtycke).

Avsluta nödöppning: stänger en nödöppnad journal (samma som Stäng mapp utan samtycke)

Aktiva val: Visar loggning av aktiva val i Åtkomstkontrollen. Aktiva valen gäller både inre och yttre sekretess.

Fr.o.m. 2.15.0.200 loggas även information om mappägare.

En rapport kommer fram efter valda alternativ (funktionen ”Utökad loggning” upplåst i bilden nedan).

<u>Datum</u>	<u>Sidn.</u>	<u>Person.nr.</u>	<u>Namn</u>	<u>Aktivitet</u>	<u>Modul</u>	<u>Mapp startdatum</u>	<u>Klient-PC</u>
2015-04-22 12:38	shs			Misslyckad inloggning	Obstetrix		
2015-04-22 12:39	shs	791105-1111	Patient, D	Läst FV2	FV 2	2014-11-05	
Inloggad på: VG1 / Vårdinr. A / KE / Mappägare: VG1 / Vårdinr. A / KE /							
2015-04-22 12:39	shs	791105-1111	Patient, D	Öppnat journal	Beläggninglista		
Inloggad på: VG1 / Vårdinr. A / KE /							
2015-04-22 12:40	shs	791105-1111	Patient, D	Stängt journal	Öppna annan		
Inloggad på: VG1 / Vårdinr. A / KE /							
2015-04-22 12:40	shs	880420-2004	Andersson, A	Läst Partogram	Partogram	2015-04-15	
Inloggad på: VG1 / Vårdinr. A / KE / Mappägare: VG1 / Vårdinr. A / KE /							
2015-04-22 12:40	shs	880420-2004	Andersson, A	Öppnat journal	Beläggninglista		
Inloggad på: VG1 / Vårdinr. A / KE / Mappägare: VG1 / Vårdinr. A / KE /							
2015-04-22 12:41	shs	880420-2004	Andersson, A	Läst MHV1	MHV 1	2015-04-16	
Inloggad på: VG1 / Vårdinr. A / KE / Mappägare: VG1 / Vårdinr. A / KE /							

Loggning av Aktiva val i Åtkomstkontrollen

Datum	Sten	Person-nr.	Namn	Aktivitet	Modul	Mapp startdatum	Klient-PC
2015-04-09 16:15	matsf	880320-0320	Sjäm, H	Läst Journalanteckning	Journalanteckning förl	2015-03-20	
Inloggad på: VG1 / Vårdinr. A / KE / Mappägare: VG1 / Vårdinr. A / KE							
2015-04-09 16:21	Babben	880320-0320	Sjäm, H	Läst Journalanteckning	Journalanteckning förl	2015-03-20	
Inloggad på: VG1 / Vårdinr. A / KE / Mappägare: VG1 / Vårdinr. A / KE							
2015-04-09 16:22	Babben	880320-0320	Sjäm, H	Läst Journalanteckning	Journalanteckning förl	2015-03-20	
Inloggad på: VG1 / Vårdinr. A / KE / Mappägare: VG1 / Vårdinr. A / KE							
2015-04-10 11:27	paavica	790614-4949	Planeringar, T	Skrivit Inskrivning	Nav	2015-04-10	
Inloggad på: VGR / SU / Kav / För M Mappägare: xxxxxx / BMG / Kav							
2015-04-10 11:27	paavica	880921-7261	Partogram met, T	Läst FV2	FV 2	2015-04-07	
Inloggad på: VGR / SU / Kav / För M Mappägare: xxxxxx / BMG / Kav							
2015-04-10 13:25	matsf	991106-1111	Tös, C	Aktivt val - sökt mappar inom egen vårdgivare	Obstetrix		
Inloggad på: VG1 / Vårdinr. A / /							
2015-04-10 13:26	matsf	991106-1111	Tös, C	Aktivt val - sökt mappar i sammanhållen journal	Obstetrix		
Inloggad på: VG1 / Vårdinr. A / /							
2015-04-10 13:26	matsf	991106-1111	Tös, C	Aktivt val - visat vårdm app, inre sekretess	Obstetrix	2014-11-05	
Inloggad på: VG1 / Vårdinr. A / / Mappägare: VG1 / Vårdinr. A / KE							
2015-04-10 13:26	matsf	991106-1111	Tös, C	Aktivt val - sökt mappar i sammanhållen journal	Obstetrix		
Inloggad på: VG1 / Vårdinr. A / /							
2015-04-10 13:26	matsf	991106-1111	Tös, C	Läst Journalanteckning	Journalanteckning förl	2014-11-05	
Inloggad på: VG1 / Vårdinr. A / / Mappägare: VG1 / Vårdinr. A / KE							

Händelseloggen visar dessa val för åtkomstkontrollen:

- Aktivt val- sök mappar inom egen vårdgivare
- Aktivt val- visa vårdmappar, inre sekretess
- Aktivt val- sök mappar i sammanhållen journal
- Aktivt val- visa vårdmappar, yttre sekretess