

Förvaltningsgrupp Melior och Läkemedelsystem



Region Skåne

Datum 2020-04-16

1 (3)

Reservrutin vid driftstopp i Melior

Melior har två olika reservlägen. I Driftinfo ser du vilket reservläge som gäller för aktuellt driftstopp.

Reservläge Region Skåne journal

Användare som är inloggade i Melior produktion flyttas automatiskt över till Reservläget vid driftstopp.

Om detta inte fungerar - Logga in med användarnamn och lösenord i *Reservläge Region Skåne journal*.

The screenshot shows the Melior login interface. At the top, it says "Logga in" and "Melior". Below this are several input fields: "Autentisering:" with a dropdown menu set to "Användarnamn/lösenord", "Användar ID:", "Lösenord:", "Certifikat:", and "Enhet:". The "Enhet:" dropdown menu is highlighted with a red circle and shows "Reservläge Region Skåne journal" selected. At the bottom, there are two buttons: "Logga in" and "Åvbröt".

Reservläge Region Skåne journal nivå 2

Reservläge 2 sätts igång manuellt av servicedesk i händelse av att Melior inte är tillgängligt.

Logga in med användarnamn och lösenord som vanligt.

Under enhet väljer du *Reservläge Region Skåne journal nivå 2*.

The screenshot shows the Melior login interface, similar to the previous one. The "Enhet:" dropdown menu is highlighted with a red circle and shows "Reservläge Region Skåne journal nivå 2" selected. The other fields and buttons are the same as in the previous screenshot.

Förvaltningsgrupp Melior och Läkemedelsystem

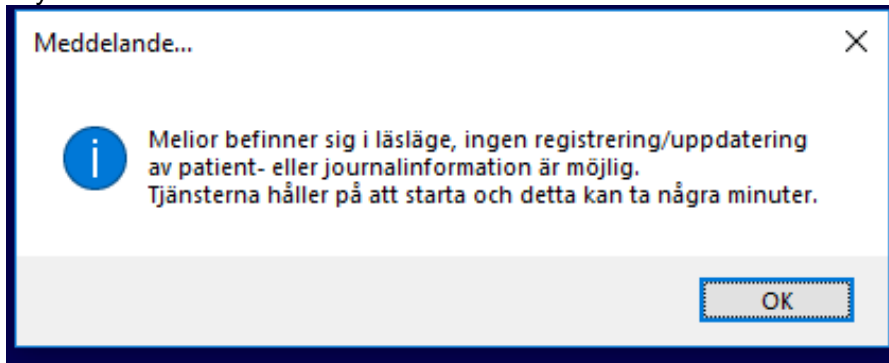


Region Skåne

Datum 2020-04-16

2 (3)

Vid inloggning i Reservläget så får man först nedanstående meddelande. Tryck **OK**.



Bakgrunden blir röd när man är inloggad i Reservläget.

MedSpeech

Det går att diktera i MedSpeech under ett Melior-stopp med läsläge. Observera att anteckningarna får skrivas in efter stoppet.

Läs i [Medspeech reservrutin](#) vad du kan göra om Melior ligger helt nere.

Röntgen (E-remiss)

Under tiden för stoppet går det inte att skicka röntgen remiss via Melior. Använd reservrutin. [Pappersremiss för utskrift](#)

Vid akuta undersökningar som behöver göras under stoppet.

1. Skriv remissen på papper och skicka den till röntgen antingen med patienten eller via fax.
2. Svar på papper erhålls under tiden driftstoppet pågår.
3. Dessa röntgensvar kommer inte in i Melior. Respektive verksamhets reservrutiner av hantering av papperssvar gäller.

Vid ej Akuta undersökningar: Skriv remissen i Melior när systemet åter är i drift

LAB

Inga Lab-svar går in i Melior under tiden för stoppet. Använd reservrutin (svar finns i PASiS/Paraplyportalen).

E-recept

Under tiden för stoppet går det inte att skicka E-recept via Melior. Använd reservrutin (skriv pappersrecept) alternativt vänta med att skicka E-recept till systemet åter är i drift.

Läkemedel

Vid planerade driftstopp skrivs läkemedelslistor ut från respektive patients utdelningslista. Vid oplanerade driftstopp skrivs läkemedelslistan ut från Meliors reservläge. Utdelning signeras på utskrivna papperslista. I möjligaste mån ska signering av administration göras i Melior under arbetspasset. Om signering inte är möjlig då driftstoppet sträcker sig över mer än ett

Förvaltningsgrupp Melior och Läkemedelsystem



Region Skåne

Datum 2020-04-16

3 (3)

arbetspass ska utskriven pappersjournal/läkemedelslista skannas in i journalen. För givna läkemedel under driftsstopp görs en hänvisning i modulen till skannad läkemedelslista. Nya ordinationer under driftstopp skrivs på pappersjournal/lm listor, se läkemedelslista för utskrift. När Melior åter fungerar förs nya ordinationer gjorda under driftstoppet in i modulen.

OBS! Viktigt att berörd personal blir meddelad om ovanstående

NPÖ

Du når NPÖ via Melior eller via [NPÖ](#) (Nationell PatientÖversikt).

För att komma åt NPÖ krävs det att du har ett medarbetaruppdrag och att du loggar in med ditt SITHS-kort.

Vänd dig till din Skånekatalogsadministratör om du inte har ett medarbetaruppdrag.

Paraplyportalen

Du når Paraplyportalen via Melior eller via [Paraply i Skåne](#).

För att komma åt Paraplyportalen krävs det att du har rätt befattningskod i Skånekatalogen och att du loggar in med ditt SITHs kort.

Vänd dig till din Skånekatalogadministratör om du har fel befattningskod.