

Diktering

Om en dator ska användas till diktering så måste den ställas om från en sekreterar-dator till en läkar-dator. Följ instruktionerna nedan för att göra detta.

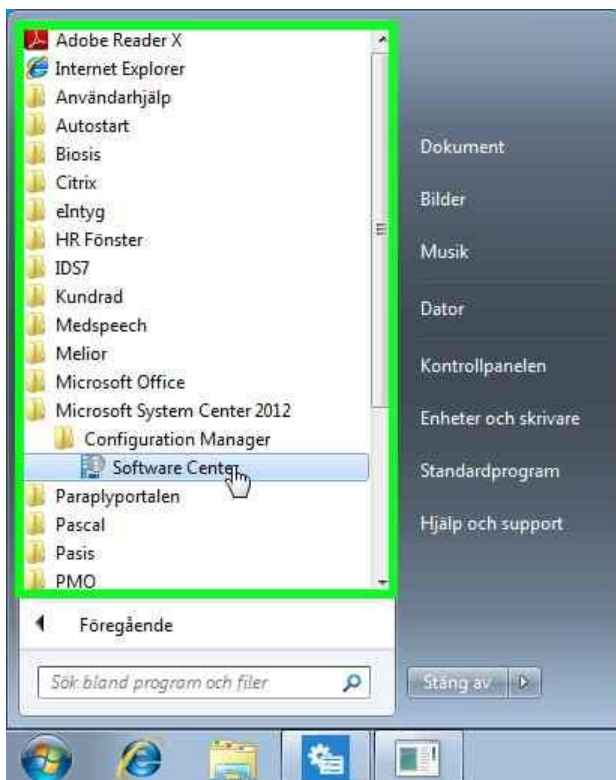
Om du bara ska lyssna på diktat så krävs ingen omställning.

Göra datorn till en läkar-dator

1. Klicka på **Start**-knappen

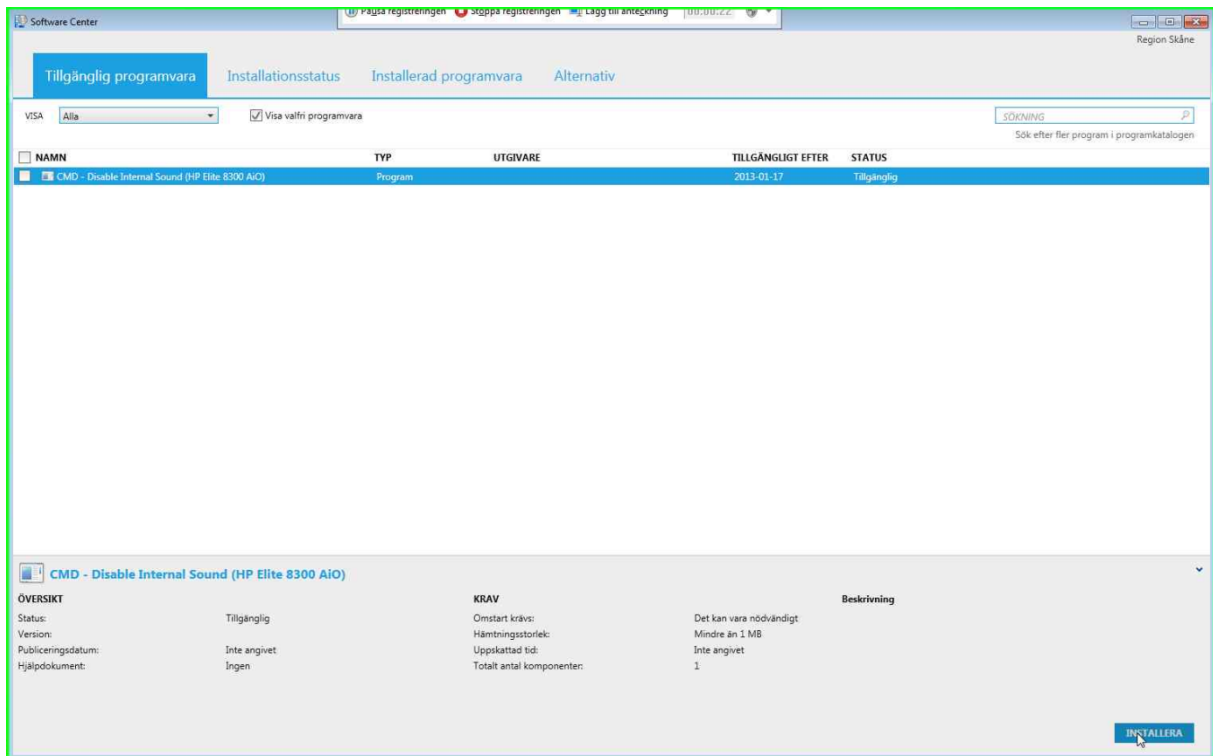


2. Öppna programet **Software Center** under **Alla program >Microsoft System Center 2012/Configuration Manager**



3. Under tillgänglig programvara finns **CMD- Disable Internal Sound (Hp Elite 8300 AiO)**. Markera den och klicka på **Installera** längst ner till höger

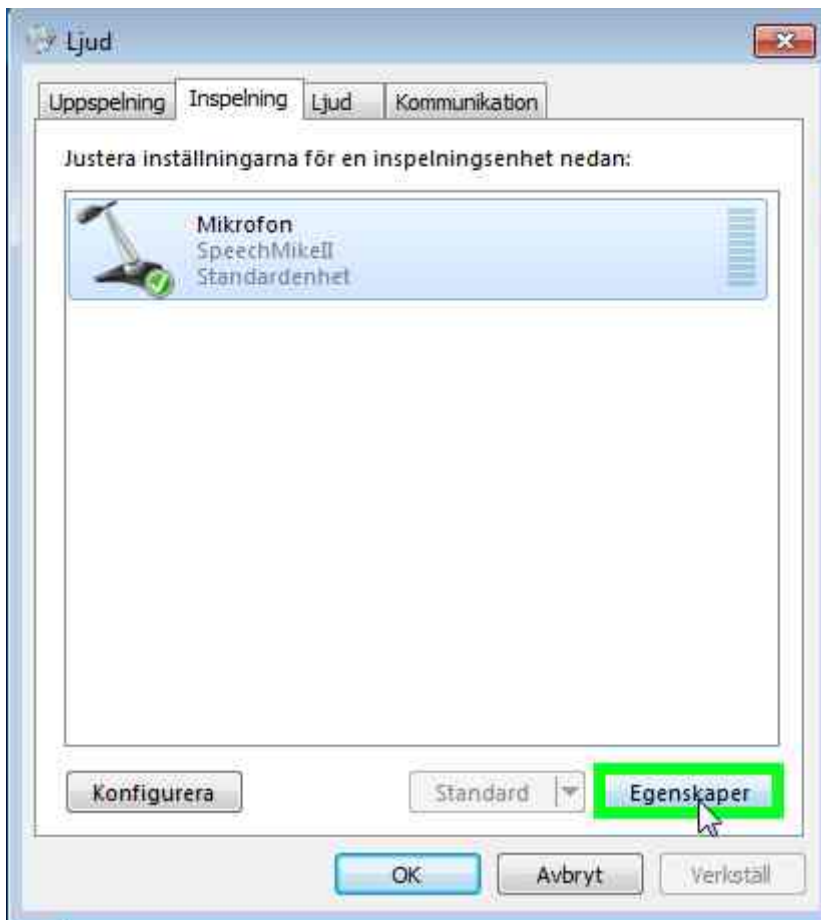
4. Under kolumnen **Status** kommer du att se att den ändras från **Tillgänglig** till **Installerad**
5. Stäng ner programmet



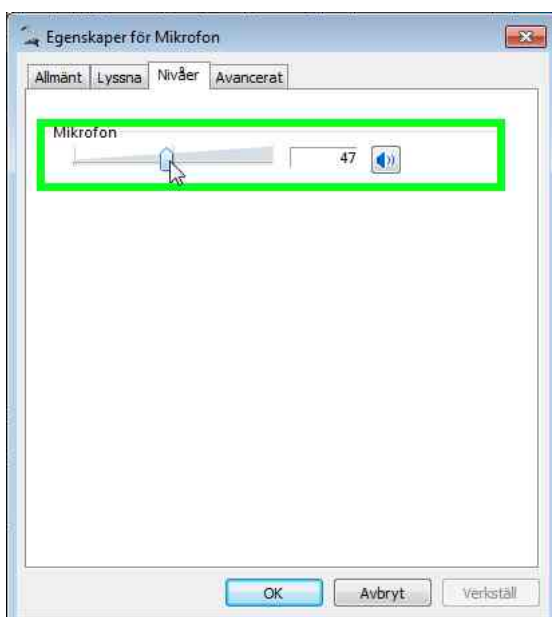
6. För att ställa in volymen rätt på din handenhet högerklicka på volymkontrollen längst ner till höger och välj **Inspelningenheter**



7. Markera **Mikrofon SpeechMikeII** och klicka på **Egenskaper**



8. Väl fliken **Nivåer** och dra upp spaken till ca 50
OBS! Detta är en personlig inställning så höj eller sänk efter eget behag



Göra datorn till en sekreterar-dator

Är datorn inställd som en läkardator så får man inget ljud till sina högtalare/hörlurar. Detta markeras med ett rött kryss på högtalarikonen.

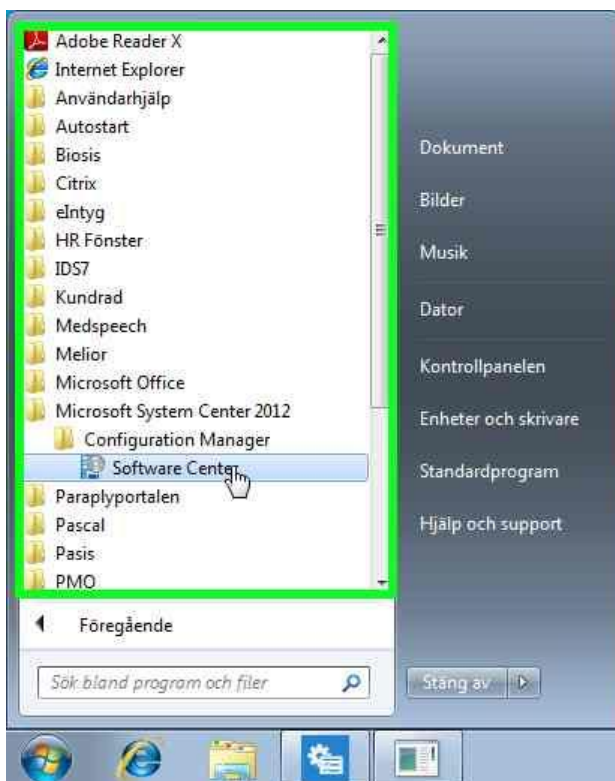


Vill du återställa datorn till ursprungsläge, dvs. göra datorn till en sekreterar-dator så följ instruktionerna nedan.

1. Klicka på Start-knappen



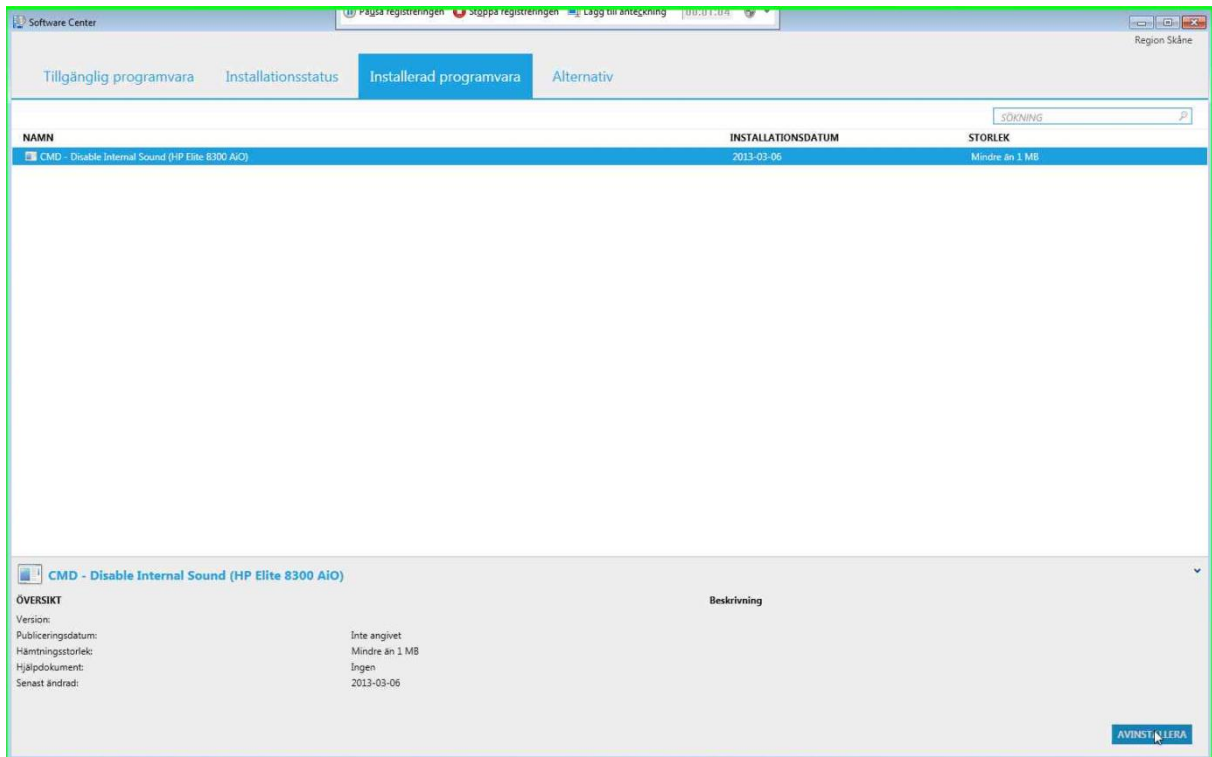
2. Öppna programet Software Center under Alla program >Microsoft System Center 2012/Configuration Manager



3. Välj fliken **Installerad programvara**



4. Under installerad programvara finns **CMD- Disable Internal Sound (Hp Elite 8300 AiO)**. Markera den och klick på **Avinstallera** längst ner till höger



5. Det röda krysset försvinner från högtalarikonen och ljudet återgår till högtalarna/hörlurarna

