

Felanmälan dikteringsutrustning (diktafon/fot- handkontroll) Medspeech

När utrustning inom garantitiden inte fungerar ska det hanteras på följande sätt:

- Användare som upptäcker felet anmäler det till berörd kontaktpersonen inom verksamheten.
- Kontaktperson på verksamheten verifierar att utrustningen inte fungerar genom att
 1. Koppla om utrustning och se till så att den är rätt isatt (ev annat USB-uttag)
 2. Kontrollera datorns ljudinställning (inspelning/uppspelning)
 3. Starta om datorn
 4. Testa utrustning med annan användare på samma dator
 5. Testa utrustning på en annan dator
 6. Testa en fungerande utrustning på datorn
 7. Om utrustningen fungerar på en annan dator kan kontaktperson ringa servicedesk som kontrollerar datorns inställningar
- Garantitiden är 2 år och den täcker allt utom skador som orsakats av oaktsamt förfarande.

På baksidan av diktafonen hittar ni information om modell och tillverkningsår



Första raden är Modell – Serienr – Kontrollsiffror.

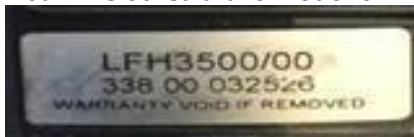
LFH3510 – 135840 - 8

Andra raden är

Modell – tillverkningsdag

LFH3510/00 – 528 = 2015 vecka **28**

Det finns också äldre modeller med följande information



Det ska tolkas så här om numret är t.ex. 338 00 032526

338 = 2013 v 38

00

032526 = serienummer

Ingen information om tillverkningsdatum finns på fot- och handkontroller av äldre modell.

(Fotkontroll LFH2310).

- Om garantitiden har gått ut rekommenderar vi inköp av ny utrustning istället för reparation.

Blanketten: [Reklamation/felanmälan av Medspeechutrustning.](#)

Skicka in blankett + utrustning till Ricoh, för adress se blankett.