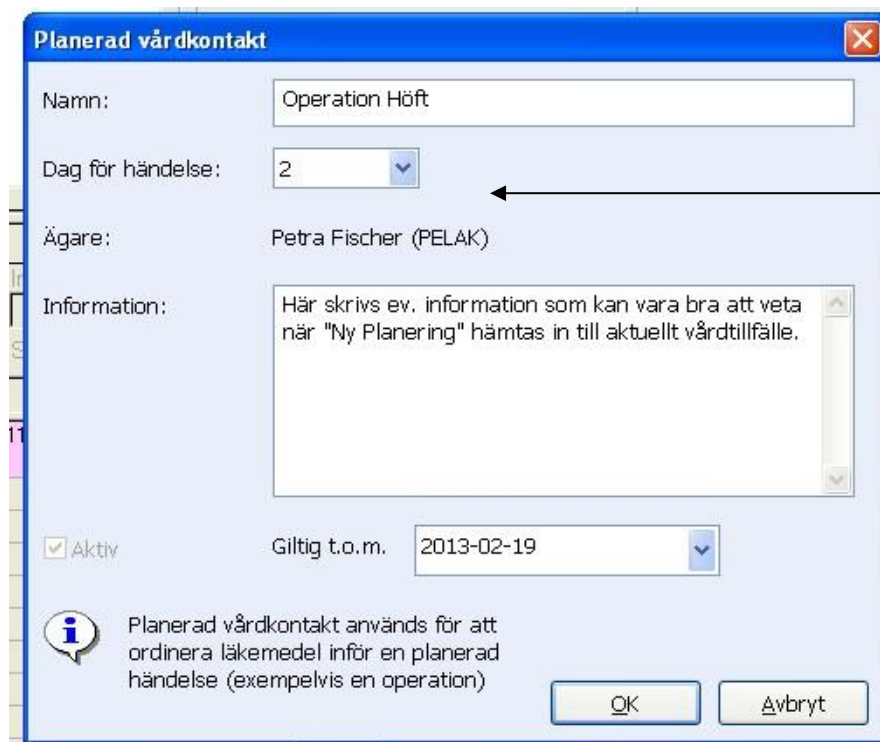
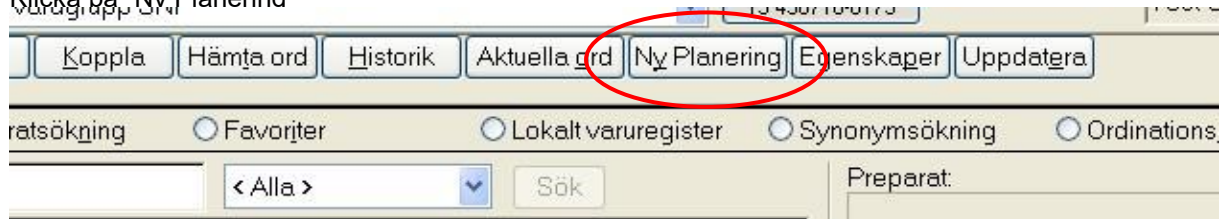


Ny Planering

Klicka på knappen "Läkemedel" på journalmappen. Det har ingen betydelse vilket vårdtillfälle som är markerat.



Klicka på "Ny Planering"

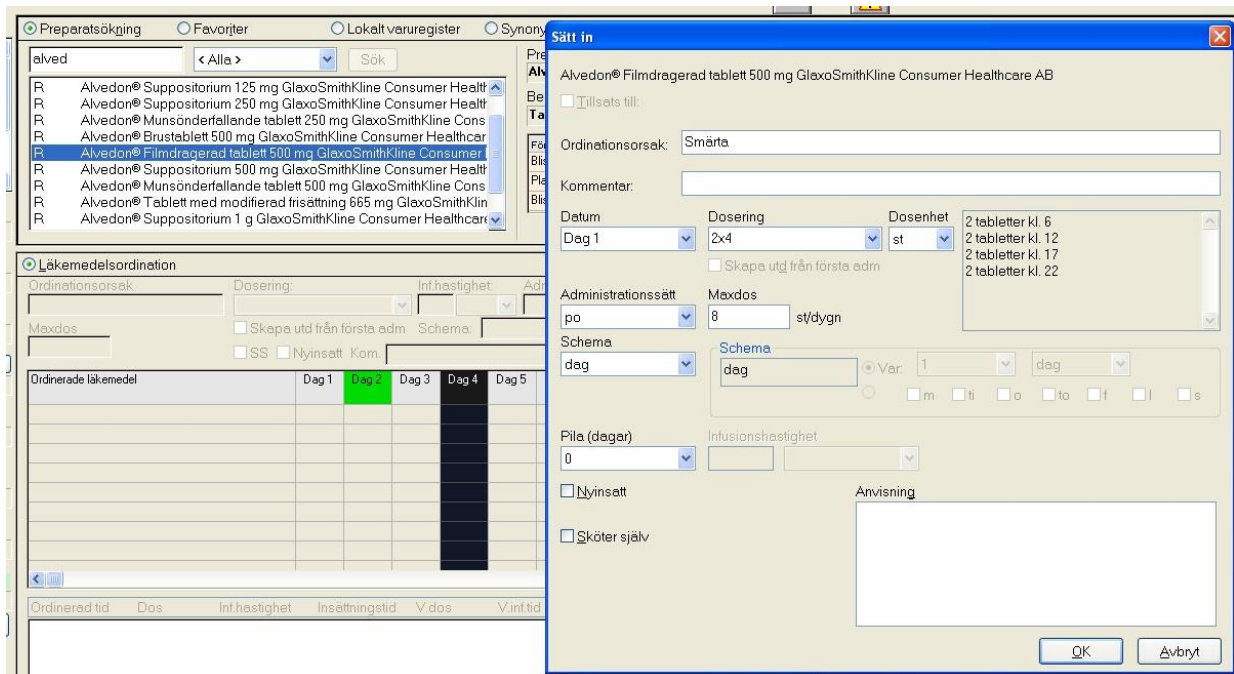


Dag för händelse innebär vilken dag efter inskrivning som operationen/ingreppet ska ske.

"Ny Planering" ligger fristående från vårdkontakt:



Ordinera de läkemedel som patienten ska ha i samband med operationen/ingreppet. Obs!
Befintliga läkemedel hanteras inte i "Ny Planering" utan hanteras vid inskrivningen.



När patienten skrivs in inför operationen/ingreppet så syns Planeringen i aktuella ordinationer.

Filter Aktuella Ordinationer				
	Insatt	Läkemedel	Dos	Schema
Planering: Operation Höft (3 Ordinationer)				
	P	Operatio... Ketogan Novum Injektionsvätska, lösning 5 mg/ml Pf...	0,5 vb	dag
	P	Operatio... Alvedon® Filmdragerad tablett 500 mg GlaxoSmithK...	2x4	dag
	P	Operatio... Perfalgan Infusionsvätska, lösning 10 mg/ml Parx AB	100x4	dag
Stående (3 Ordinationer)				
	S	2013-04-11 Barn Diklofenak	pm	dag
	S	2013-04-11 Isoprenalin 10 µg/ml	pm	dag
	S	2012-12-05 Alvedon® Oral lösning 24 mg/ml GlaxoSmithKline C...	1x1	dag

När patienten är inskriven och ordinationsöversikten öppnas så kommer dialogrutan "Hämta ordinationer från aktuella listan" upp.

Är det vårdtillfället då operationen/ingreppet ska ske så markera ordinationerna under planering så följer de och patientens övriga läkemedelsbehandling med in till ordinationsöversikten.

Hämta ordinationer från aktuella listan

Åtgärd	Läkemedel	Insatt	Dosering	Schema	Anvisning	Utsatt
Planering: Operation Höft						
<input checked="" type="checkbox"/>	P Sätt in Perfalgan Infusionsvätska, lösning 10 mg/ml ...	Dag 2	100x4	dagligen		Dag 3
<input checked="" type="checkbox"/>	P Sätt in Ketogan Novum Injektionsvätska, lösning 5 m...	Dag 1	0,5 vb	dagligen		Dag 6
<input checked="" type="checkbox"/>	P Sätt in Alvedon® Filmtabletterad tablett 500 mg Glaxo...	Dag 1	2x4	dagligen		
Aktuella ordinationer						
<input checked="" type="checkbox"/>	Sätt in Isoprenalin 10 µg/ml	2013-04-11	pm	dagligen	Enligt Posto...	
<input checked="" type="checkbox"/>	Sätt in Barn Diklofenak	2013-04-11	pm	dagligen	Enligt Posto...	
<input checked="" type="checkbox"/>	Sätt in Alvedon® Oral lösning 24 mg/ml GlaxoSmith...	2012-12-05	1x1	dagligen		

Obs! Läkemedelslistan behöver gås igenom som helhet eftersom "Ny planering" inte hanterar samtliga läkemedel utan enbart de som ordineras i samband med operationen/ingreppet.