



Intygsstatistik gör det lätt att följa upp sjukskrivningar

Med Intygsstatistik kan du som arbetar inom hälso- och sjukvården enkelt följa upp sjukskrivningsmönster. Du kan se om antalet sjukskrivningar ökat eller minskat, skillnader mellan könen och vilka diagnoser som är de vanligast förekommande i läkarintygen.

STATISTIK FÖR TRENDER OCH PROGNOSE

Intygsstatistik ger dig en överblick över ordinerade sjukskrivningar och intygsutfärdande i Sverige. Du kan enkelt identifiera regionala skillnader, skriva ut färdiga rapporter eller genom filtreringar skapa egna rapporter. Tyngdpunkten ligger på läkarintyg för sjukpenning, men du kan också se statistik för andra läkarintyg samt statistik på ärendekommunikationen mellan sjukvården och Försäkringskassan.

Statistiken som visas i Intygsstatistik är heltäckande för Sverige och är uppdelad på nationell nivå, landstingsnivå och vårdenheter. Den baseras på alla digitala läkarintyg som utfärdas av hälso- och sjukvården. All data är avidentifierad.

NATIONELL STATISTIK TILLGÄNGLIG FÖR ALLA

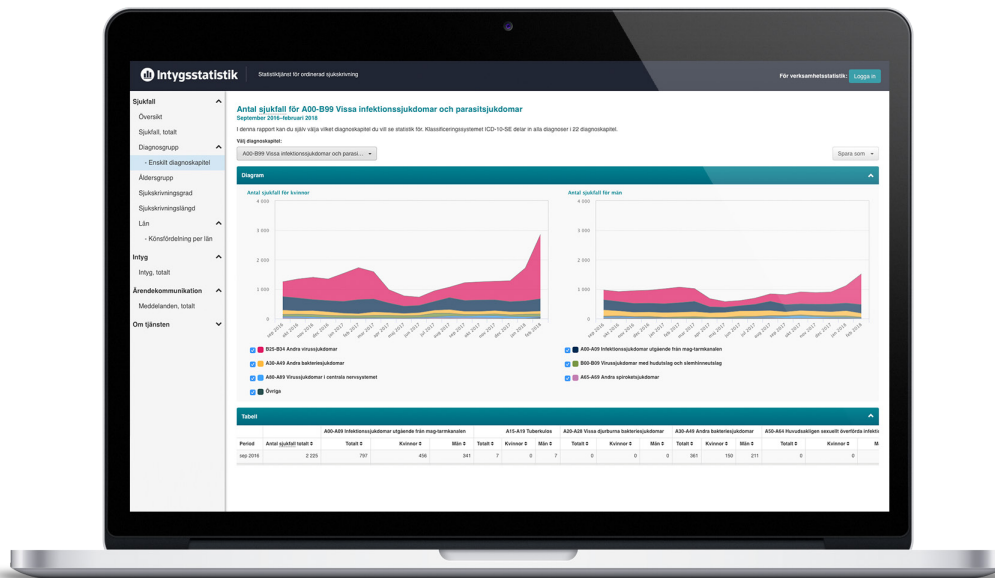
Den nationella delen av Intygsstatistik är tillgänglig för alla. Du behöver ingen behörighet eller inloggning. Den nationella delen kan därför även användas av personer utanför hälso- och sjukvården som till exempel politiker, journalister och forskare. Du hittar Intygsstatistik på statistik.intygstjanster.se

INTYG SOM FINNS MED I INTYGSTATISTIK

- Läkarintyg för sjukpenning
- Läkarutlåtande för aktivitetsersättning vid nedsatt arbetsförmåga
- Läkarutlåtande för aktivitetsersättning vid förlängd skolgång
- Läkarutlåtande för sjukersättning

INTYGSTATISTIK RIKTAR SIG TILL DIG SOM ÄR:

- Verksamhetschef
- Ansvarig för verksamhetsuppföljning
- Samordnare av rehabilitering och sjukskrivning
- Processledare och strateger inom sjukskrivningsområdet i landstinget
- Sakkunnig eller intressent



FÖRBÄTTRA SJUKSKRIVNINGSPROCESSEN MED LOKAL OCH REGIONAL STATISTIK

Du som arbetar inom hälso- och sjukvården kan ta del av mer detaljerad statistik för en viss hälso- och sjukvårdsverksamhet, eller för ett helt landsting. Du kan följa upp förändringar i sjukskrivningsmönster över tid på lokal, regional och nationell nivå. Du kan även följa trender i intygsutfärdandet så att du kan göra prognoser.

Den detaljerade statistiken vänder sig i första hand till verksamhetschefer, processledare och andra som arbetar med sjukskrivningsfrågor lokalt på en vårdenhet eller övergripande i landstinget eller regionen.

För att få tillgång till den lokala och den regionala statistiken krävs en särskild behörighet och säker inloggning med SITHS-kort eller EFOS-kort. Läs mer på inera.se/intygsstatistik om hur du får behörighet.

SJUKFALL

All sjukskrivningsstatistik visas i form av antal sjukfall. Ett sjukfall är ett eller flera läkarintyg som avser samma patient och som följer efter varandra i tid med mindre än fem dagar emellan sjukfallen. Det går att se statistik för sjukfall upp till ett och ett halvt år bakåt i tiden.

ÄRENDEKommunikation

I Intygsstatistik kan du också se statistik över den ärendekommunikation som sker kring läkarintyg som skickas till Försäkringskassan. Det finns fem olika ärendetyper och du kan se statistik för alla dessa. Det gör det möjligt att exempelvis se hur stor del av intygen som får kompletteringar och kunna följa upp detta.

DET HÄR KAN DU GÖRA NÄR DU ÄR INLOGGAD

Som hälso- och sjukvårdspersonal kan du se mer detaljerad statistik och fler rapporter när du är inloggad i Intygsstatistik. Du kan till exempel se antal sjukfall för olika läkare eller grupper av läkare vid en viss vårdverksamhet. Det är även möjligt att filtrera och anpassa statistiken som visas så att den bättre passar just dina behov. Läs mer på inera.se/intygsstatistik om Intygsstatistik och vilken behörighet du behöver för att logga in.

FÖRDELAR MED ATT ANVÄNDA INTYGSSTATISTIK

Med Intygsstatistik kan du:

- se mönster i sjukfall
- ta ut färdiga rapporter
- ta fram egna anpassade rapporter
- identifiera förbättringspotential i sjukskrivningsprocessen
- identifiera utbildningsbehov på vårdenheten eller i regionen

REHABSTÖD - FÖR DIG SOM JOBBAR MED REHABILITERING

Ineras Rehabstöd är utvecklad för att göra rehabiliteringsprocessen smidigare och ge en bättre överblick över sjukskrivningarna på en vårdenhet. I Rehabstöd kan personal inom hälso- och sjukvården se pågående sjukfall på den egna enheten och få ett administrativt stöd vid rehabilitering av patienter. Läs mer om Rehabstöd på inera.se/rehabstod