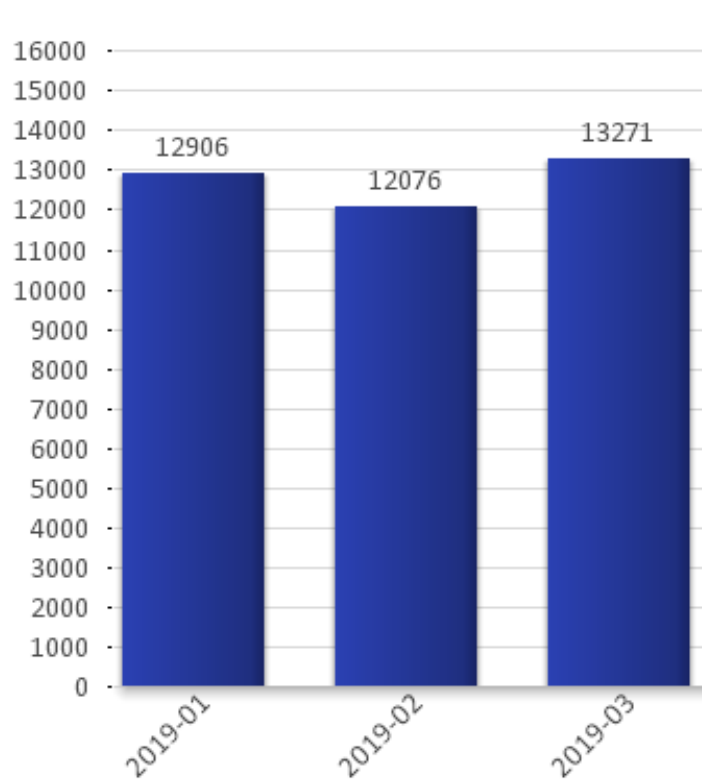


Verksamhetsrapport region Skåne för 2019-01 till 2019-03 (Framtagen 2019-04)

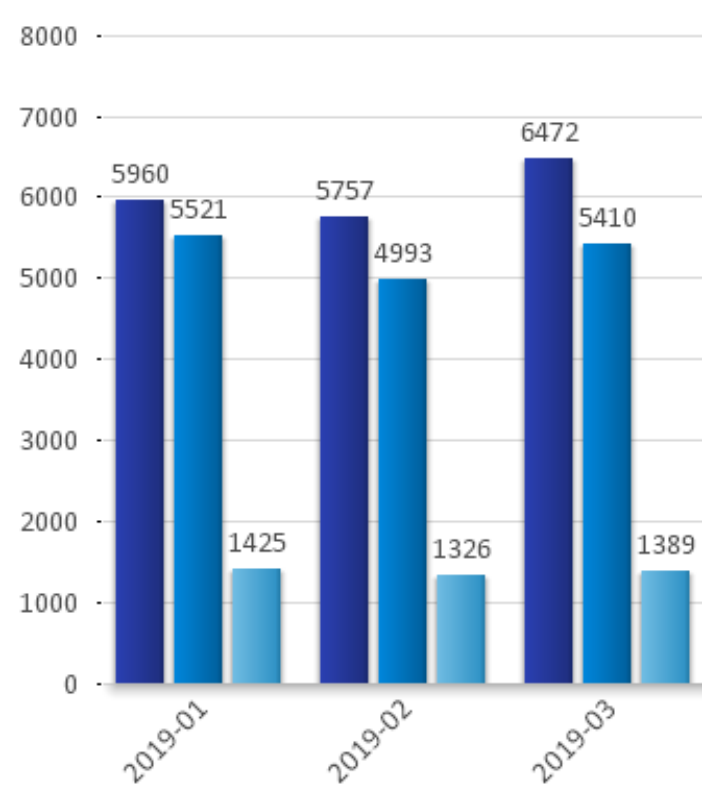
Antal vårduppdrag

Med ett vårduppdrag menas ett vårdärenden där en vårdresurs, t ex en ambulans, använts och där den hjälpsökande varit i behov av vård under transporten. Det kan förekomma flera vårduppdrag på ett och samma 112-samtal eller anrop om det bedömdes finnas behov för flera vårdresurser Även uppdrag som utförs av resurser från Region Skåne för hjälpsökande i andra landsting räknas in här

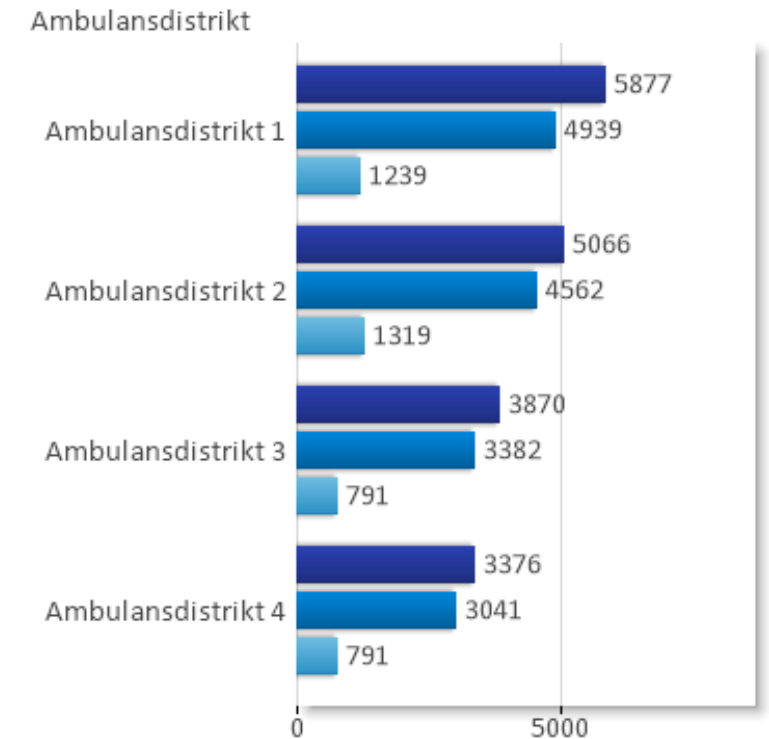
Antal uppdrag i Skåne län 2019-01 till 2019-03



Antal uppdrag per prio Skåne län 2019-01 till 2019-03



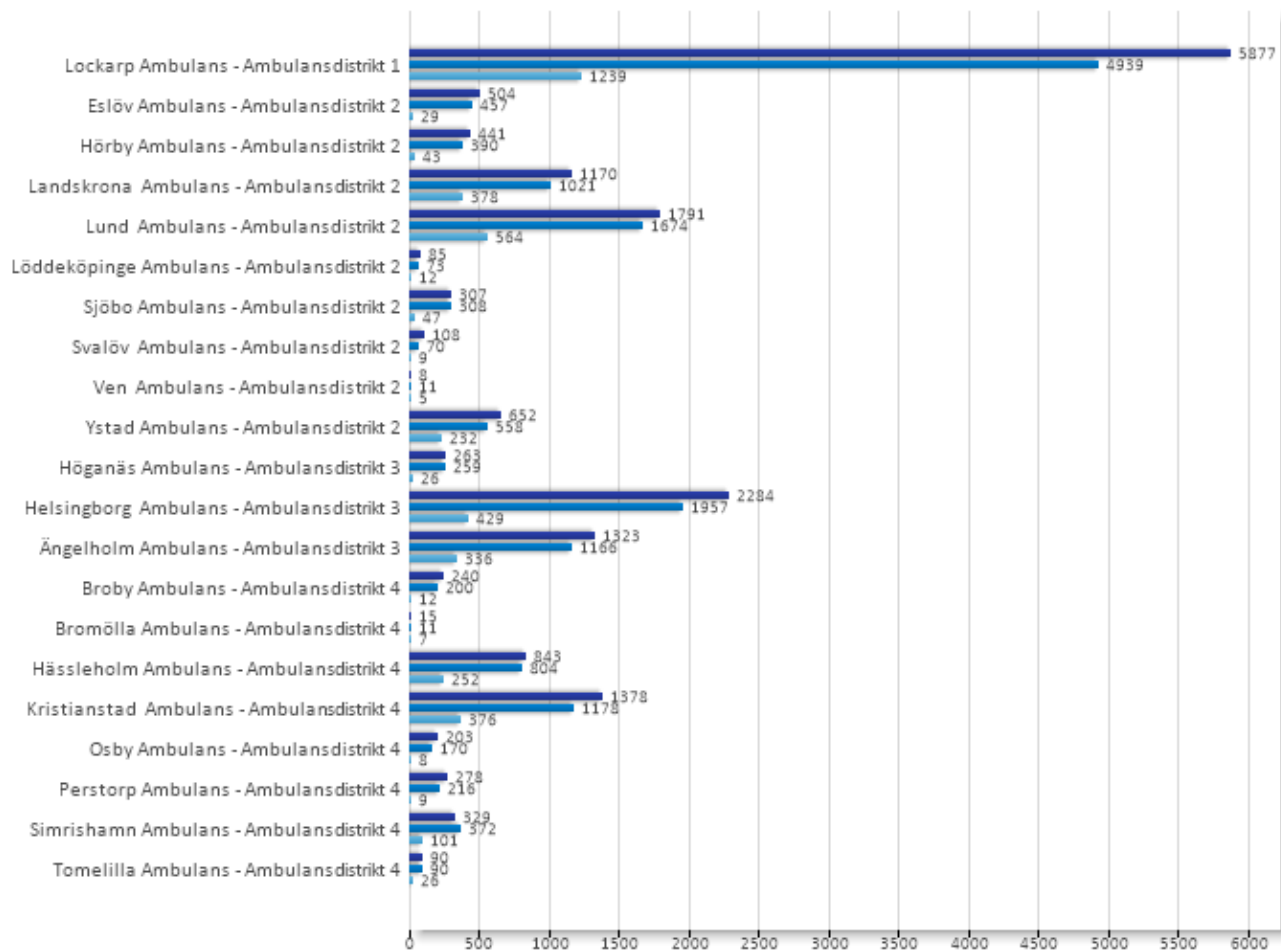
Antal uppdrag per ambulansdistrikt 2019-01 till 2019-03



Antal uppdrag per station

I tabellerna och graferna nedan så syftar station på den hemmastation som den uttryckande resursen tillhör, oberoende varifrån den hjälpsökande ringer. Utomlansuppdrag, där resurser från Skåne assisterar hjälpsökande i andra landsting ingår i denna sammanställning.

Antal uppdrag per station 2019-01 till 2019-03



Ärendeprio



Ambulansdistrikt	Station	Ärendeprio	1	2	3	Total
2019-01 till 2019-03	Lockarp Ambulans		5877	4939	1239	12055
	Total		5877	4939	1239	12055
Ambulansdistrikt 1	Eslöv Ambulans		504	457	29	990
	Hörby Ambulans		441	390	43	874
	Landskrona Ambulans		1170	1021	378	2569
	Lund Ambulans		1791	1674	564	4029
	Löddeköpinge Ambulans		85	73	12	170
	Sjöbo Ambulans		307	308	47	662
	Svalöv Ambulans		108	70	9	187
	Ven Ambulans		8	11	5	24
	Ystad Ambulans		652	558	232	1442
Total		5066	4562	1319	10947	
Ambulansdistrikt 2	Helsingborg Ambulans		2284	1957	429	4670
	Höganäs Ambulans		263	259	26	548
	Ängelholm Ambulans		1323	1166	336	2825
	Total		3870	3382	791	8043
Ambulansdistrikt 3	Broby Ambulans		240	200	12	452
	Bromölla Ambulans		15	11	7	33
	Hässleholm Ambulans		843	804	252	1899
	Kristianstad Ambulans		1378	1178	376	2932
	Osby Ambulans		203	170	8	381
	Perstorp Ambulans		278	216	9	503
	Simrishamn Ambulans		329	372	101	802
	Tomelilla Ambulans		90	90	26	206
	Total		3376	3041	791	7208
Total		18189	15924	4140	38253	

Väntetidsmål

Väntetidsmål beräknas på tiden från besvarat samtal till första resurs i händelsen är framme vid händelsen. Målet är att 90% av uppdragen ska ha en väntetid under 20 minuter

Endast ärenden med prioritet 1 förekommer i dessa tabeller

Uppdrag för andra landsting än Region Skåne är frångagna denna sammanställning

Hela Skåne

Skåne	2019-01	2019-02	2019-03	
Antal uppdrag	5945	5743	6457	18145
väntetid inom 20 min	81,2%	82,8%	83,9%	82,6%

Kommundistrikt

Uppdragen delas upp på från vilken kommun den hjälpsökande ringer ifrån. Den gränslösa dirigeringen i Skåne innebär att inte alla uppdrag i ett visst kommundistrikt nödvändigtvis utförs av resurser från samma distrikt. Därför kan antalet uppdrag för ambulanser tillhörande ett visst kommundistrikt skilja sig från antalet uppdrag utförda för hjälpsökande i samma distrikt

Kommundistrikt 1 2019-01 till 2019-03	Antal uppdrag	väntetid inom 20 min
MALMÖ	4 401	91,2%
SKURUP	187	68,1%
SVEDALA	225	87,8%
TRELLEBORG	713	72,2%
VELLINGE	388	75,5%
Total	5 914	86,9%

Kommundistrikt 2 2019-01 till 2019-03	Antal uppdrag	väntetid inom 20 min
BURLÖV	273	83,5%
ESLÖV	493	81,3%
HÖRBY	247	73,8%
HÖÖR	220	61,3%
KÄVLINGE	335	77,8%
LANDSKRONA	758	85,9%
LOMMA	227	82,4%
LUND	1 212	87,0%
SJÖBO	302	66,7%
STAFFANSTORP	259	88,9%
SVALÖV	169	70,6%
YSTAD	418	88,6%
Total	4 913	81,8%

Kommundistrikt 3 2019-01 till 2019-03	Antal uppdrag	väntetid inom 20 min
BJUV	198	65,2%
BÅSTAD	193	60,0%
HELSINGBORG	2 105	89,4%
HÖGANÄS	285	81,1%
KLIPPAN	284	66,8%
ÅSTORP	234	84,3%
ÄNGELHOLM	586	89,5%
ÖRKELLIJUNGA	165	51,1%
Total	4 050	82,8%

Kommundistrikt 4 2019-01 till 2019-03	Antal uppdrag	väntetid inom 20 min
BROMÖLLA	229	73,8%
HÄSLEHOLM	853	76,7%
KRISTIANSTAD	1 187	80,1%
OSBY	176	61,2%
PERSTORP	136	69,9%
SIMRISHAMN	272	78,8%
TOMELILLA	200	70,1%
ÖSTRA GÖINGE	215	72,7%
Total	3 268	76,2%

Antal med startintervall inom mål per station och ambulansdistrikt

Startintervall är tiden mellan att larmoperatören larmar ut att en vårdresurs och att vårdresursen påbörjar uppdraget

Endast uppdrag med prioritet 1 räknas in i dessa mål

Ett vårdärende kan prioriteras om under operatörens samtal med den hjälpsökande. Endast uppdrag som hade prioritet 1 från början räknas in i dessa mål

Även uppdrag i andra landsting än Region Skåne ingår här

Hela Skåne

Ambulansdistrikt 2019-01 till 2019-03	Totalt antal uppdrag	Andel ej omprio inom mål 90 sek	Andel ej omprio över mål 90 sek
Ambulansdistrikt 1	5 876	95,1%	4,9%
Ambulansdistrikt 2	5 065	97,8%	2,2%
Ambulansdistrikt 3	3 866	93,1%	6,9%
Ambulansdistrikt 4	3 338	92,5%	7,5%
Total	18 145	94,9%	5,1%

Ambulansdistrikt

Ambulansdistrikt 1 2019-01 till 2019-03	Totalt antal uppdrag prio 1	Antal ej omprio	Antal ej omprio inom mål 90 sek	Antal ej omprio över mål 90 sek
Lockarp Ambulans	5 876	5 674	5 395	279
Total	5 876	5 674	5 395	279

Ambulansdistrikt 3 2019-01 till 2019-03	Totalt antal uppdrag prio 1	Antal ej omprio	Antal ej omprio inom mål 90 sek	Antal ej omprio över mål 90 sek
Helsingborg Ambulans	2 547	2 464	2 289	175
Ängelholm Ambulans	1 319	1 276	1 192	84
Total	3 866	3 740	3 481	259

Ambulansdistrikt 2 2019-01 till 2019-03	Totalt antal uppdrag prio 1	Antal ej omprio	Antal ej omprio inom mål 90 sek	Antal ej omprio över mål 90 sek
Eslöv Ambulans	504	492	487	5
Hörby Ambulans	441	426	413	13
Landskrona Ambulans	1 170	1 128	1 111	17
Lund Ambulans	1 790	1 715	1 675	40
Löddeköpinge Ambulans	85	82	77	5
Sjöbo Ambulans	307	288	280	8
Svalöv Ambulans	108	106	105	1
Ven Ambulans	8	8	7	1
Ystad Ambulans	652	616	598	18
Total	5 065	4 861	4 753	108

Ambulansdistrikt 4 2019-01 till 2019-03	Totalt antal uppdrag prio 1	Antal ej omprio	Antal ej omprio inom mål 90 sek	Antal ej omprio över mål 90 sek
Broby Ambulans	236	229	183	46
Bromölla Ambulans	15	14	12	2
Hässleholm Ambulans	843	804	758	46
Kristianstad Ambulans	1 361	1 314	1 211	103
Osby Ambulans	187	182	170	12
Perstorp Ambulans	277	261	243	18
Simrishamn Ambulans	329	312	304	8
Tomelilla Ambulans	90	86	82	4
Total	3 338	3 202	2 963	239

Gränslös dirigering prio 1 – Antal uppdrag inom och utanför respektive ambulansdistrikt

I denna tabell så ingår bara uppdrag som tilldelats prioritet 1 av SOS Alarm

Kommun i detta fall syftar på den kommun som den hjälpsökande ringer ifrån

Uppdrag för hjälpsökande i andra län är fråntagna denna sammanställning

Ambulansdistrikt syftar på vilket ambulansdistrikt den svarande resurser tillhör

Gråmarkerade fält är uppdrag som genomförs av en resurs från det ambulansdistrikt som kommunen tillhör

Kommun 2019-01 till 2019-03	Ambulansdistrikt	Ambulansdistrikt 1	Ambulansdistrikt 2	Ambulansdistrikt 3	Ambulansdistrikt 4	Total
MALMÖ		4 253	131	9	8	4 401
SVEDALA		206	19			225
VELLINGE		384	4			388
TRELLEBORG		691	21		1	713
SKURUP		95	87		5	187
STAFFANSTORP		41	216		2	259
BURLÖV		79	194			273
ESLÖV		3	485	2	3	493
HÖÖR		1	198		21	220
YSTAD		15	373		30	418
KÄVLINGE		1	327	7		335
SJÖBO		8	267		27	302
LUND		66	1 137	4	5	1 212
LANDSKRONA			682	75	1	758
LOMMA		28	196	3		227
HÖRBY		1	241		5	247
SVALÖV			150	12	7	169
KLIPPAN			16	184	84	284
BJUV			29	167	2	198
ÖRKELLJUNGA				137	28	165
ÄNGELHOLM			3	581	2	586
BÅSTAD			1	191	1	193
HELSINGBORG		1	128	1 965	11	2 105
HÖGANÄS			1	283	1	285
ÅSTORP			4	220	10	234
SIMRISHAMN		2	24		246	272
PERSTORP			1	19	116	136
HÄSSLEHOLM			6	7	840	853
OSBY					176	176
ÖSTRA GÖINGE					215	215
TOMELILLA		1	97		102	200
BROMÖLLA					229	229
KRISTIANSTAD			27		1 160	1 187
Total		5 876	5 065	3 866	3 338	18 145

Gränslös dirigering prio 2 – Antal uppdrag inom och utanför respektive ambulansdistrikt

I denna tabell så ingår bara uppdrag som tilldelats prioritet 2 av SOS Alarm

Kommun i detta fall syftar på den kommun som den hjälpsökande ringer ifrån

Uppdrag för hjälpsökande i andra län är fråntagna denna sammanställning

Ambulansdistrikt syftar på vilket ambulansdistrikt den svarande resurser tillhör

Gråmarkerade fält är uppdrag som genomförs av en resurs från det ambulansdistrikt som kommunen tillhör

Kommun 2019-01 till 2019-03	Ambulansdistrikt	Ambulansdistrikt 1	Ambulansdistrikt 2	Ambulansdistrikt 3	Ambulansdistrikt 4	Total
MALMÖ		3 532	38	4		3 574
SVEDALA		174	4		1	179
VELLINGE		375				375
TRELLEBORG		643	7	1	1	652
SKURUP		101	83			184
STAFFANSTORP		21	172			193
BURLÖV		28	212	1		241
ESLÖV		1	393			394
HÖÖR			200		16	216
YSTAD		6	361		23	390
KÄVLINGE		3	283			286
SJÖBO		5	242		15	262
LUND		38	1 143	2	2	1 185
LANDSKRONA			630	28		658
LOMMA		9	193	1		203
HÖRBY		1	236		4	241
SVALÖV			174	3		177
KLIPPAN			1	187	69	257
BJUV			13	173		186
ÖRKELLJUNGA				127	10	137
ÄNGELHOLM				550		550
BÅSTAD				164		164
HELSINGBORG		1	83	1 637	1	1 722
HÖGANÄS				320		320
ÅSTORP				173	4	177
SIMRISHAMN		1	24		314	339
PERSTORP				9	121	130
HÄSSLEHOLM			1	2	854	857
OSBY					172	172
ÖSTRA GÖINGE					180	180
TOMELILLA			62		108	170
BROMÖLLA					166	166
KRISTIANSTAD			7		979	986
Total		4 939	4 562	3 382	3 040	15 923

Gränslös dirigering prio 3 – Antal uppdrag inom och utanför respektive ambulansdistrikt

I denna tabell så ingår bara uppdrag som tilldelats prioritet 3 av SOS Alarm

Kommun i detta fall syftar på den kommun som den hjälpsökande ringer ifrån

Uppdrag för hjälpsökande i andra län är frångagna denna sammanställning

Ambulansdistrikt syftar på vilket ambulansdistrikt den svarande resurser tillhör

Gråmarkerade fält är uppdrag som genomförs av en resurs från det ambulansdistrikt som kommunen tillhör

Kommun 2019-01 till 2019-03	Ambulansdistrikt	Ambulansdistrikt 1	Ambulansdistrikt 2	Ambulansdistrikt 3	Ambulansdistrikt 4	Total
MALMÖ		564	79	9	8	660
SVEDALA		24	30	1	1	56
VELLINGE		22	1			23
TRELLEBORG		193	28		9	230
SKURUP		6	8			14
STAFFANSTORP		1	12			13
BURLÖV		6	11			17
ESLÖV		1	29			30
HÖÖR			20		1	21
YSTAD		19	148	2	70	239
KÄVLINGE			22			22
SJÖBO		1	26			27
LUND		381	611	107	111	1 210
LANDSKRONA			135	11		146
LOMMA		2	19			21
HÖRBY			15		1	16
SVALÖV			11			11
KLIPPAN				29	2	31
BJUV			3	13		16
ÖRKELLJUNGA				8	1	9
ÄNGELHOLM			3	160	2	165
BÅSTAD				16		16
HELSINGBORG		6	49	391	7	453
HÖGANÄS				26		26
ÅSTORP				15		15
SIMRISHAMN			3		39	42
PERSTORP					4	4
HÄSSLEHOLM					159	159
OSBY					12	12
ÖSTRA GÖINGE					17	17
TOMELILLA			5		16	21
BROMÖLLA					10	10
KRISTIANSTAD		3	45		317	365
Total		1 229	1 313	788	787	4 117

Uppdragstider prio 1 per kommun för kommundistrikt 1 och 2

Hela region Skåne	Antal uppdrag prio 1	Skapat-Tilldelad resurs	Tilldelad resurs-kvitterat	Kvitterat-framme hämtadress	framme hämtadress-lastat patient	lastat patient-framme lämnplats
2019	18145	00:02:57	00:00:43	00:08:53	00:21:02	00:15:28

I denna tabell så ingår bara uppdrag som tilldelats prioritet 1 av SOS Alarm

Kommun i detta fall syfta på den kommun som den hjälpsökande ringer ifrån.

Uppdrag för hjälpsökande i andra län är fråntagna denna sammanställning

Tiderna i dessa tabeller är mediantider. Detta innebär att hälften av alla uppdrag var snabbare än värdet som anges och hälften tog längre tid.

Kommundistrikt 1 2019-01 till 2019-03	Antal uppdrag prio 1	Skapat-Tilldelad resurs	Tilldelad resurs-kvitterat	Kvitterat-framme hämtadress	framme hämtadress-lastat patient	lastat patient-framme lämnplats	Skapad-klarrapporterat uppdrag
MALMÖ	4401	00:02:59	00:00:21	00:07:03	00:20:51	00:09:27	01:02:31
SKURUP	187	00:02:49	00:00:52	00:14:58	00:19:08	00:20:16	01:12:45
SVEDALA	225	00:02:42	00:00:47	00:09:23	00:20:38	00:20:49	01:09:46
TRELLEBORG	713	00:03:03	00:01:00	00:11:09	00:20:55	00:20:59	01:14:16
VELLINGE	388	00:03:12	00:00:43	00:12:39	00:21:39	00:19:46	01:18:58
Total	5914	00:02:59	00:00:30	00:07:40	00:20:51	00:10:59	01:05:07

Kommundistrikt 2 2019-01 till 2019-03	Antal uppdrag prio 1	Skapat-Tilldelad resurs	Tilldelad resurs-kvitterat	Kvitterat-framme hämtadress	framme hämtadress-lastat patient	lastat patient-framme lämnplats	Skapad-klarrapporterat uppdrag
BURLÖV	273	00:03:23	00:00:41	00:11:50	00:22:17	00:16:17	01:11:46
ESLÖV	493	00:02:46	00:00:46	00:10:35	00:20:30	00:20:39	01:11:02
HÖRBY	247	00:02:54	00:00:39	00:08:59	00:21:36	00:27:55	01:17:57
HÖÖR	220	00:03:00	00:00:40	00:14:15	00:20:45	00:32:04	01:28:28
KÄVLINGE	335	00:02:47	00:00:41	00:12:43	00:19:44	00:19:09	01:13:33
LANDSKRONA	758	00:02:56	00:00:45	00:07:18	00:21:40	00:25:15	01:10:30
LOMMA	227	00:03:10	00:00:20	00:11:52	00:21:24	00:16:56	01:10:55
LUND	1212	00:03:02	00:00:40	00:08:16	00:20:20	00:10:00	01:03:01
SJÖBO	302	00:02:45	00:00:45	00:13:45	00:19:07	00:26:20	01:21:25
STAFFANSTORP	259	00:02:59	00:00:37	00:10:38	00:20:30	00:15:41	01:07:49
SVALÖV	169	00:02:58	00:00:50	00:13:20	00:18:54	00:32:13	01:22:02
YSTAD	418	00:02:52	00:00:53	00:07:17	00:17:13	00:07:32	00:59:38
Total	4913	00:02:57	00:00:42	00:09:54	00:20:17	00:18:20	01:09:14

Uppdragstider prio 1 per kommun för kommundistrikt 3 och 4

Hela region Skåne	Antal uppdrag prio 1	Skapat-Tilldelad resurs	Tilldelad resurs-kvitterat	Kvitterat-framme hämtadress	framme hämtadress-lastat patient	lastat patient-framme lämnplats
2019	18145	00:02:57	00:00:43	00:08:53	00:21:02	00:15:28

I denna tabell så ingår bara uppdrag som tilldelats prioritet 1 av SOS Alarm

Kommun i detta fall syftar på den kommun som den hjälpsökande ringer ifrån

Uppdrag för hjälpsökande i andra län är fråntagna denna sammanställning

Tiderna i dessa tabeller är mediantider. Detta innebär att hälften av alla uppdrag var snabbare än värdet som anges och hälften tog längre tid.

Kommundistrikt 3 2019-01 till 2019-03	Antal uppdrag prio 1	Skapat-Tilldelad resurs	Tilldelad resurs-kvitterat	Kvitterat-framme hämtadress	framme hämtadress-lastat patient	lastat patient-framme lämnplats	Skapad-klarrapporterat uppdrag
BJUV	198	00:02:53	00:00:47	00:14:09	00:21:26	00:20:03	01:19:33
BÅSTAD	193	00:03:18	00:00:48	00:15:38	00:23:11	00:30:22	01:30:06
HELSINGBORG	2105	00:02:59	00:00:41	00:07:40	00:21:50	00:08:41	01:03:50
HÖGANÄS	285	00:02:59	00:00:57	00:09:39	00:23:07	00:23:18	01:20:56
KLIPPAN	284	00:02:52	00:00:47	00:13:34	00:22:07	00:27:29	01:22:58
ÅSTORP	234	00:03:08	00:00:45	00:11:33	00:21:54	00:18:37	01:13:38
ÄNGELHOLM	586	00:02:46	00:00:45	00:07:33	00:21:36	00:20:47	01:09:59
ÖRKELJUNGA	165	00:03:00	00:00:49	00:16:52	00:19:31	00:32:18	01:29:16
Total	4050	00:02:58	00:00:45	00:09:06	00:21:56	00:16:58	01:09:42

Kommundistrikt 4 2019-01 till 2019-03	Antal uppdrag prio 1	Skapat-Tilldelad resurs	Tilldelad resurs-kvitterat	Kvitterat-framme hämtadress	framme hämtadress-lastat patient	lastat patient-framme lämnplats	Skapad-klarrapporterat uppdrag
BROMÖLLA	229	00:02:55	00:00:47	00:13:33	00:22:02	00:20:26	01:18:41
HÄSLEHOLM	853	00:02:56	00:00:51	00:11:15	00:21:26	00:20:10	01:12:44
KRISTIANSTAD	1187	00:02:53	00:00:43	00:09:04	00:22:33	00:11:44	01:07:33
OSBY	176	00:02:46	00:01:03	00:13:54	00:19:49	00:34:52	01:32:27
PERSTORP	136	00:02:33	00:00:48	00:07:35	00:21:45	00:32:36	01:20:53
SIMRISHAMN	272	00:02:56	00:00:43	00:10:22	00:20:47	00:29:01	01:26:24
TOMELILLA	200	00:03:17	00:00:49	00:12:48	00:17:27	00:17:34	01:13:19
ÖSTRA GÖINGE	215	00:03:01	00:01:06	00:11:35	00:22:29	00:26:15	01:24:56
Total	3268	00:02:55	00:00:48	00:10:36	00:21:35	00:19:43	01:14:15

Mediantid larm till framme hämtadress per kommundistrikt och kommun

Kommun i dessa tabeller syftar på den kommun som den hjälpsökande ringer ifrån. Uppdrag för hjälpsökande från andra landsting är frångagna denna sammanställning

Skåne	Antal uppdrag	Median Tilldelat-framme hämtadress
2019	18145	00:09:29

Målet för hela Skåne att mediantiden mellan att en resurs tilldelas och är framme vid hämtadressen är mindre än 12 minuter. Motsvarande mål för varje enskild kommun är 18 minuter.

I denna tabell så ingår bara uppdrag som tilldelats prioritet 1 av SOS Alarm

Tiderna i dessa tabeller är mediantider. Detta innebär att hälften av alla uppdrag var snabbare än värdet som anges och hälften tog längre tid.

Kommundistrikt 1 2019-01 till 2019-03	Antal uppdrag	Median Tilldelat-framme hämtadress
MALMÖ	4401	00:07:35
SKURUP	187	00:15:18
SVEDALA	225	00:09:57
TRELLEBORG	713	00:11:36
VELLINGE	388	00:13:05
Total	5914	00:08:10

Kommundistrikt 2 2019-01 till 2019-03	Antal uppdrag	Median Tilldelat-framme hämtadress
BURLÖV	273	00:12:35
ESLÖV	493	00:10:26
HÖRBY	247	00:09:22
HÖÖR	220	00:14:09
KÄVLINGE	335	00:13:18
LANDSKRONA	758	00:07:59
LOMMA	227	00:12:13
LUND	1212	00:09:02
SJÖBO	302	00:14:10
STAFFANSTORP	259	00:11:00
SVALÖV	169	00:14:12
YSTAD	418	00:08:02
Total	4913	00:10:26

Kommundistrikt 3 2019-01 till 2019-03	Antal uppdrag	Median Tilldelat-framme hämtadress
BJUV	198	00:14:20
BÅSTAD	193	00:15:46
HELSINGBORG	2105	00:08:23
HÖGANÄS	285	00:10:06
KLIPPAN	284	00:14:21
ÅSTORP	234	00:11:59
ÄNGELHOLM	586	00:08:12
ÖRKELIJUNGA	165	00:16:46
Total	4050	00:09:41

Kommundistrikt 4 2019-01 till 2019-03	Antal uppdrag	Median Tilldelat-framme hämtadress
BROMÖLLA	229	00:13:06
HÄSSLEHOLM	853	00:11:41
KRISTIANSTAD	1187	00:09:56
OSBY	176	00:14:49
PERSTORP	136	00:08:15
SIMRISHAMN	272	00:10:40
TOMELILLA	200	00:12:58
ÖSTRA GÖINGE	215	00:12:28
Total	3268	00:11:07