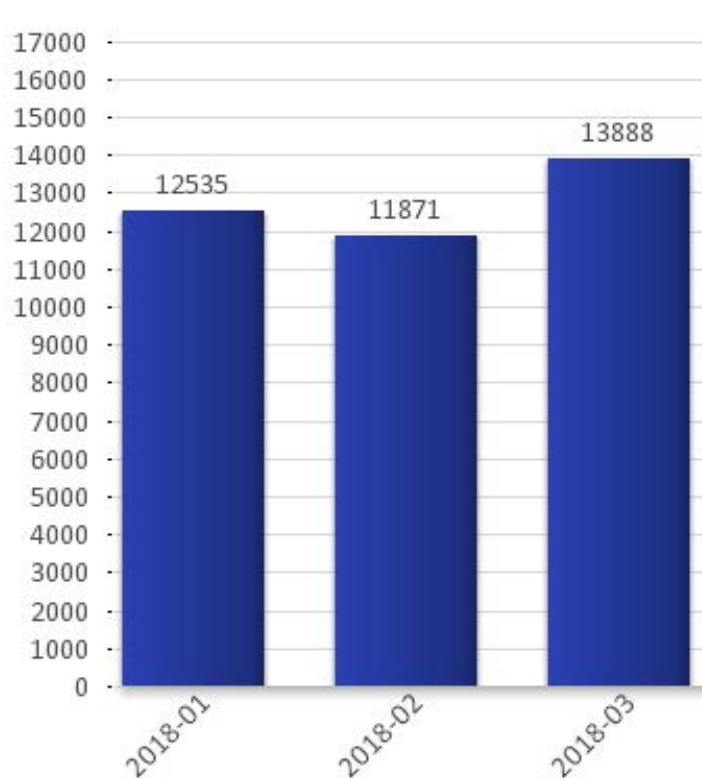


Verksamhetsrapport region Skåne för 2018-01 till 2018-03 (Framtagen 2018-09)

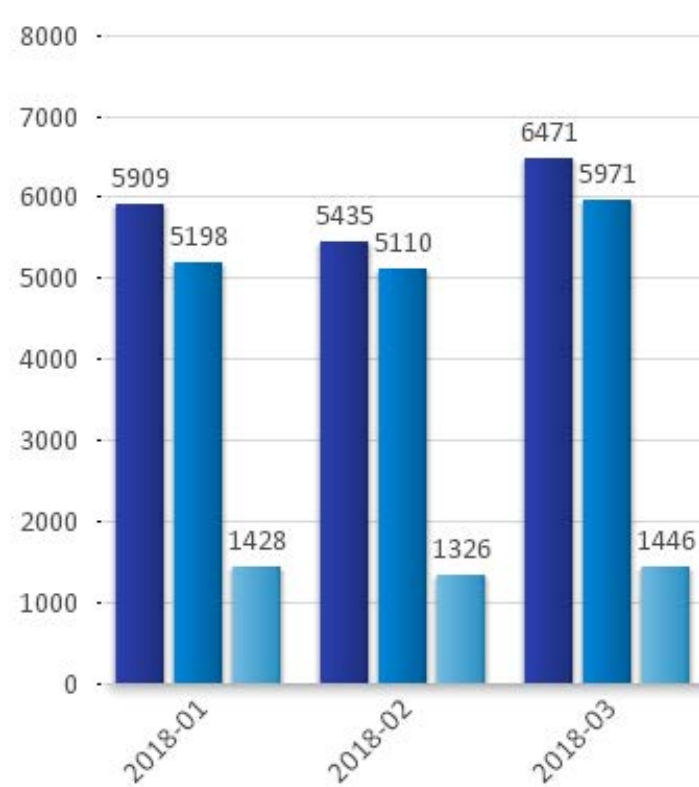
Antal vårduppdrag

Med ett vårduppdrag menas ett vårdärenden där en vårdresurs, t ex en ambulans, använts och där den hjälpsökande varit i behov av vård under transporten. Det kan förekomma flera vårduppdrag på ett och samma 112-samtal eller anrop om det bedömdes finnas behov för flera vårdresurser Även uppdrag som utförs av resurser från Region Skåne för hjälpsökande i andra landsting räknas in här

Antal uppdrag i Skåne län 2018-01 till 2018-03

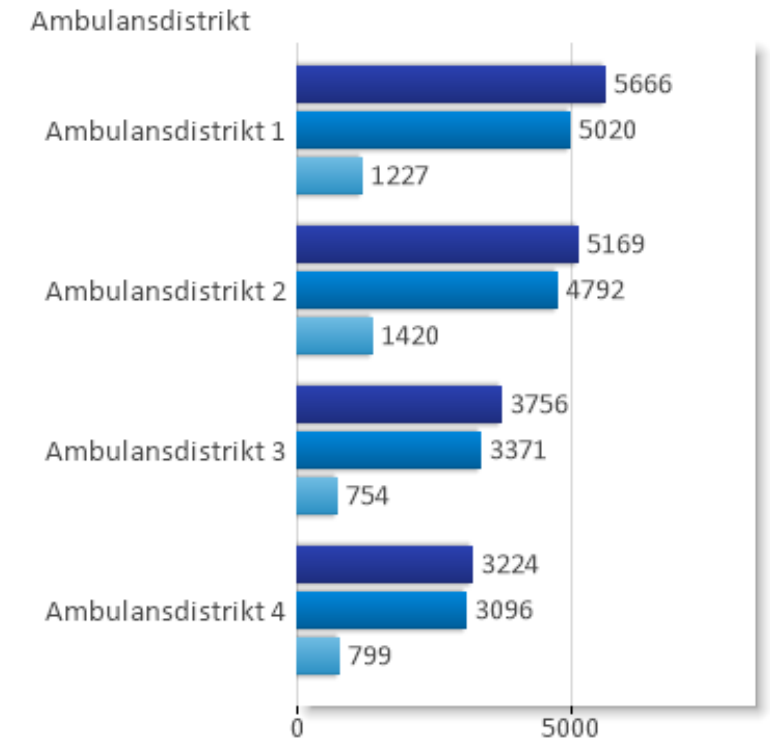


Antal uppdrag per prio Skåne län 2018-01 till 2018-03



1 2 3

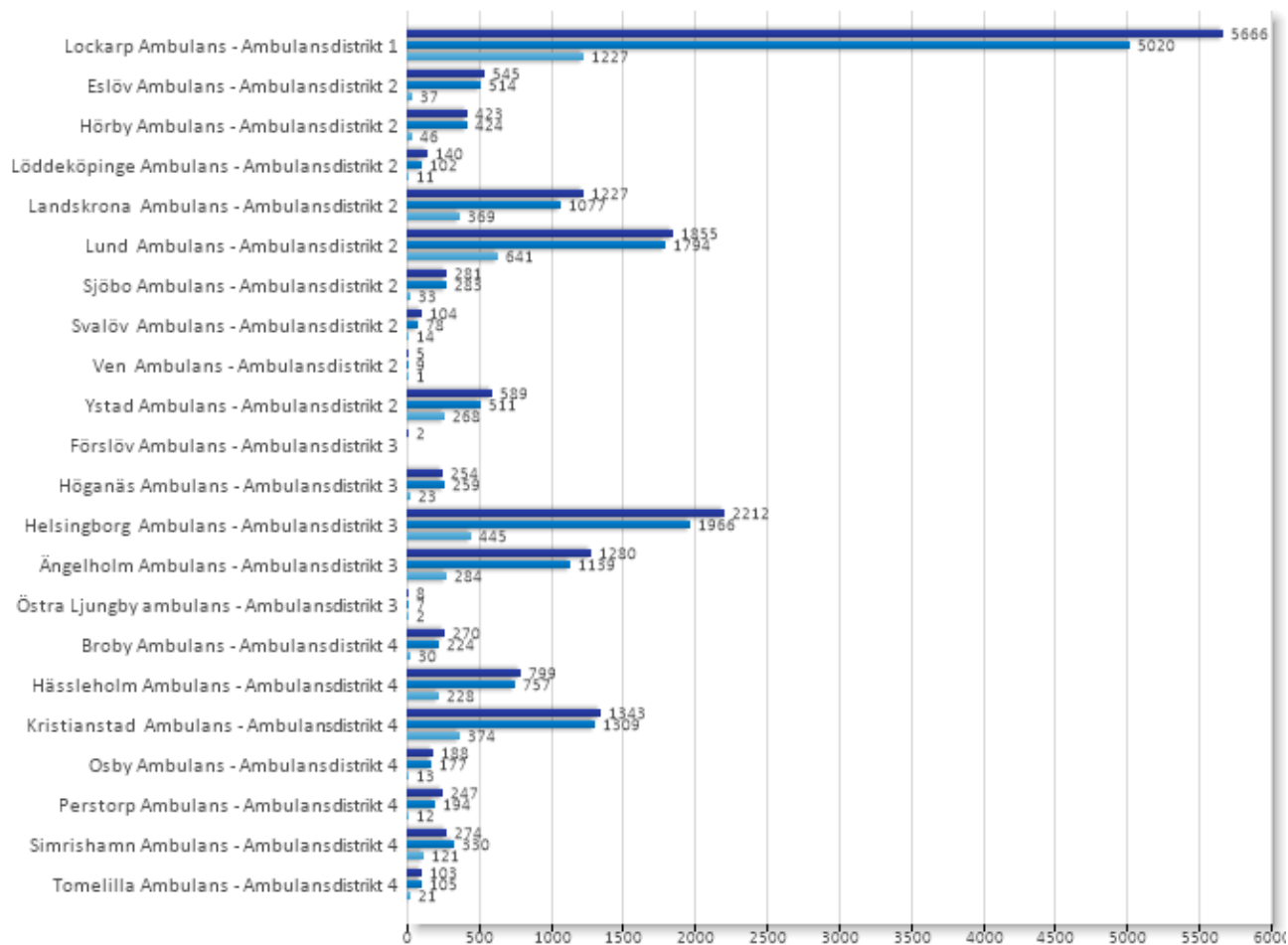
Antal uppdrag per ambulansdistrikt 2018-01 till 2018-03



Antal uppdrag per station

I tabellerna och graferna nedan så syftar station på den hemmastation som den uttryckande resursen tillhör, oberoende varifrån den hjälpsökande ringer. Utomlansuppdrag, där resurser från Skåne assisterar hjälpsökande i andra landsting ingår i denna sammanställning.

Antal uppdrag per station 2018-01 till 2018-03



Ärendeprio



Ambulansdistrikt 2018-01 till 2018-03	Station	Ärendeprio	1	2	3	Total
Ambulansdistrikt 1	Lockarp Ambulans		5666	5020	1227	11913
	Total		5666	5020	1227	11913
Ambulansdistrikt 2	Eslöv Ambulans		545	514	37	1096
	Hörby Ambulans		423	424	46	893
	Landskrona Ambulans		1227	1077	369	2673
	Lund Ambulans		1855	1794	641	4290
	Löddeköpinge Ambulans		140	102	11	253
	Sjöbo Ambulans		281	283	33	597
	Svalöv Ambulans		104	78	14	196
	Ven Ambulans		5	9	1	15
	Ystad Ambulans		589	511	268	1368
	Total		5169	4792	1420	11381
Ambulansdistrikt 3	Förlöv Ambulans		2	-	-	2
	Helsingborg Ambulans		2212	1966	445	4623
	Höganäs Ambulans		254	259	23	536
	Ängelholm Ambulans		1280	1139	284	2703
	Östra Ljungby ambulans		8	7	2	17
	Total		3756	3371	754	7881
Ambulansdistrikt 4	Broby Ambulans		270	224	30	524
	Hässleholm Ambulans		799	757	228	1784
	Kristianstad Ambulans		1343	1309	374	3026
	Osby Ambulans		188	177	13	378
	Perstorp Ambulans		247	194	12	453
	Simrishamn Ambulans		274	330	121	725
	Tomelilla Ambulans		103	105	21	229
	Total		3224	3096	799	7119
Total			17815	16279	4200	38294

Väntetidsmål

Väntetidsmål beräknas på tiden från besvarat samtal till första resurs i händelsen är framme vid händelsen. Målet är att 90% av uppdragen ska ha en väntetid under 20 minuter

Endast ärenden med prioritet 1 förekommer i dessa tabeller

Uppdrag för andra landsting än Region Skåne är frångagna denna sammanställning

Hela Skåne

Skåne	2018-01	2018-02	2018-03	
Antal uppdrag	5897	5426	6455	17778
väntetid inom 20 min	83,0%	84,4%	80,2%	82,4%

Kommundistrikt

Uppdragen delas upp på från vilken kommun den hjälpsökande ringer ifrån. Den gränslösa dirigeringen i Skåne innebär att inte alla uppdrag i ett visst kommundistrikt nödvändigtvis utförs av resurser från samma distrikt. Därför kan antalet uppdrag för ambulanser tillhörande ett visst kommundistrikt skilja sig från antalet uppdrag utförda för hjälpsökande i samma distrikt

Kommundistrikt 1 2018-01 till 2018-03	Antal uppdrag	väntetid inom 20 min
MALMÖ	4 199	91,5%
SKURUP	204	71,9%
SVEDALA	233	84,1%
TRELLEBORG	655	74,6%
VELLINGE	358	71,6%
Total	5 649	87,3%

Kommundistrikt 2 2018-01 till 2018-03	Antal uppdrag	väntetid inom 20 min
BURLÖV	295	86,3%
ESLÖV	473	77,6%
HÖRBY	272	67,6%
HÖÖR	254	63,1%
KÄVLINGE	311	79,9%
LANDSKRONA	860	83,3%
LOMMA	281	77,9%
LUND	1 310	88,9%
SJÖBO	268	70,2%
STAFFANSTORP	228	84,3%
SVALÖV	194	67,1%
YSTAD	381	87,5%
Total	5 127	81,1%

Kommundistrikt 3 2018-01 till 2018-03	Antal uppdrag	väntetid inom 20 min
BJUV	220	64,4%
BÅSTAD	178	62,0%
HELSINGBORG	2 009	89,8%
HÖGANÄS	265	82,8%
KLIPPAN	266	73,9%
ÅSTORP	202	84,5%
ÄNGELHOLM	573	87,4%
ÖRKELLIJUNGA	180	47,8%
Total	3 893	82,9%

Kommundistrikt 4 2018-01 till 2018-03	Antal uppdrag	väntetid inom 20 min
BROMÖLLA	214	69,6%
HÄSLEHOLM	791	76,7%
KRISTIANSTAD	1 136	79,9%
OSBY	161	52,9%
PERSTORP	117	69,9%
SIMRISHAMN	271	72,9%
TOMELILLA	178	62,8%
ÖSTRA GÖINGE	241	79,8%
Total	3 109	75,0%

Antal med startintervall inom mål per station och ambulansdistrikt

Startintervall är tiden mellan att larmoperatören larmar ut att en vårdresurs och att vårdresursen påbörjar uppdraget

Endast uppdrag med prioritet 1 räknas in i dessa mål

Ett vårdärende kan prioriteras om under operatörens samtal med den hjälpsökande. Endast uppdrag som hade prioritet 1 från början räknas in i dessa mål

Även uppdrag i andra landsting än Region Skåne ingår här

Hela Skåne

Ambulansdistrikt 2018-01 till 2018-03	Totalt antal uppdrag	Andel ej omprio inom mål 90 sek	Andel ej omprio över mål 90 sek
Ambulansdistrikt 1	5 666	94,1%	5,9%
Ambulansdistrikt 2	5 168	97,0%	3,0%
Ambulansdistrikt 3	3 751	92,7%	7,3%
Ambulansdistrikt 4	3 193	90,8%	9,2%
Total	17 778	94,1%	5,9%

Ambulansdistrikt

Ambulansdistrikt 1 2018-01 till 2018-03	Totalt antal uppdrag prio 1	Antal ej omprio	Antal ej omprio inom mål 90 sek	Antal ej omprio över mål 90 sek
Lockarp Ambulans	5 666	5 485	5 162	321
Total	5 666	5 485	5 162	321

Ambulansdistrikt 2 2018-01 till 2018-03	Totalt antal uppdrag prio 1	Antal ej omprio	Antal ej omprio inom mål 90 sek	Antal ej omprio över mål 90 sek
Eslöv Ambulans	545	528	515	13
Hörby Ambulans	423	411	409	2
Landskrona Ambulans	1 227	1 169	1 148	21
Lund Ambulans	1 854	1 790	1 724	66
Löddeköpinge Ambulans	140	132	128	4
Sjöbo Ambulans	281	275	269	6
Svalöv Ambulans	104	100	97	3
Ven Ambulans	5	5	3	2
Ystad Ambulans	589	570	540	30
Total	5 168	4 980	4 833	147

Ambulansdistrikt 3 2018-01 till 2018-03	Totalt antal uppdrag prio 1	Antal ej omprio	Antal ej omprio inom mål 90 sek	Antal ej omprio över mål 90 sek
Förlöv Ambulans	2	2	2	0
Helsingborg Ambulans	2 464	2 397	2 238	159
Ängelholm Ambulans	1 277	1 230	1 123	107
Östra Ljungby ambulans	8	7	7	0
Total	3 751	3 636	3 370	266

Ambulansdistrikt 4 2018-01 till 2018-03	Totalt antal uppdrag prio 1	Antal ej omprio	Antal ej omprio inom mål 90 sek	Antal ej omprio över mål 90 sek
Broby Ambulans	269	252	199	53
Hässleholm Ambulans	799	776	701	75
Kristianstad Ambulans	1 328	1 279	1 168	111
Osby Ambulans	173	164	151	13
Perstorp Ambulans	247	245	223	22
Simrishamn Ambulans	274	263	255	8
Tomelilla Ambulans	103	100	99	1
Total	3 193	3 079	2 796	283

Gränslös dirigering prio 1 – Antal uppdrag inom och utanför respektive ambulansdistrikt

I denna tabell så ingår bara uppdrag som tilldelats prioritet 1 av SOS Alarm

Kommun i detta fall syftar på den kommun som den hjälpsökande ringer ifrån

Uppdrag för hjälpsökande i andra län är frångagna denna sammanställning

Ambulansdistrikt syftar på vilket ambulansdistrikt den svarande resurser tillhör

Gråmarkerade fält är uppdrag som genomförs av en resurs från det ambulansdistrikt som kommunen tillhör

Kommun 2018-01 till 2018-03	Ambulansdistrikt	Ambulansdistrikt 1	Ambulansdistrikt 2	Ambulansdistrikt 3	Ambulansdistrikt 4	Total
MALMÖ		4 061	131	4	3	4 199
SVEDALA		212	19		2	233
TRELLEBORG		643	12			655
VELLINGE		356	1		1	358
SKURUP		111	89		4	204
LANDSKRONA		1	765	93	1	860
HÖÖR			223		31	254
SJÖBO		13	238		17	268
KÄVLINGE		4	299	8		311
LUND		58	1 229	16	7	1 310
LOMMA		33	244	2	2	281
BURLÖV		108	187			295
ESLÖV		7	456	1	9	473
SVALÖV			171	15	8	194
YSTAD		18	330		33	381
STAFFANSTORP		25	201	2		228
HÖRBY		3	255		14	272
HÖGANÄS			1	264		265
HELSINGBORG		4	134	1 861	10	2 009
ÖRKELLJUNGA				147	33	180
BJUV		1	19	199	1	220
ÄNGELHOLM		1	1	566	5	573
ÅSTORP			2	196	4	202
BÅSTAD				178		178
KLIPPAN			5	182	79	266
OSBY					161	161
HÄSSLEHOLM			7		784	791
PERSTORP				17	100	117
SIMRISHAMN		1	33		237	271
KRISTIANSTAD		4	22		1 110	1 136
BROMÖLLA			2		212	214
TOMELILLA		2	92		84	178
ÖSTRA GÖINGE					241	241
Total		5 666	5 168	3 751	3 193	17 778

Gränslös dirigering prio 2 – Antal uppdrag inom och utanför respektive ambulansdistrikt

I denna tabell så ingår bara uppdrag som tilldelats prioritet 2 av SOS Alarm

Kommun i detta fall syftar på den kommun som den hjälpsökande ringer ifrån

Uppdrag för hjälpsökande i andra län är frångagna denna sammanställning

Ambulansdistrikt syftar på vilket ambulansdistrikt den svarande resurser tillhör

Gråmarkerade fält är uppdrag som genomförs av en resurs från det ambulansdistrikt som kommunen tillhör

Kommun 2018-01 till 2018-03	Ambulansdistrikt	Ambulansdistrikt 1	Ambulansdistrikt 2	Ambulansdistrikt 3	Ambulansdistrikt 4	Total
MALMÖ		3 628	57	2		3 687
SVEDALA		179	11			190
TRELLEBORG		693	5		1	699
VELLINGE		293				293
SKURUP		99	59		1	159
LANDSKRONA		1	681	42		724
HÖÖR			204		22	226
SJÖBO		4	235		13	252
KÄVLINGE		1	327	5		333
LUND		29	1 141	3		1 173
LOMMA		9	183			192
BURLÖV		39	208			247
ESLÖV			469		1	470
SVALÖV			184	6	3	193
YSTAD		6	349		20	375
STAFFANSTORP		32	250			282
HÖRBY			265		10	275
HÖGANÄS		1	1	293		295
HELSINGBORG		3	64	1 595	2	1 664
ÖRKELLJUNGA				125	14	139
BJUV			14	181		195
ÄNGELHOLM		1		537	3	541
ÅSTORP				203	2	205
BÅSTAD				167		167
KLIPPAN			2	203	64	269
OSBY					204	204
HÄSSLEHOLM			4		738	742
PERSTORP				9	111	120
SIMRISHAMN			11		292	303
KRISTIANSTAD		1	15		1 091	1 107
BROMÖLLA					169	169
TOMELILLA		1	53		114	168
ÖSTRA GÖINGE					221	221
Total		5 020	4 792	3 371	3 096	16 279

Gränslös dirigering prio 3 – Antal uppdrag inom och utanför respektive ambulansdistrikt

I denna tabell så ingår bara uppdrag som tilldelats prioritet 3 av SOS Alarm

Kommun i detta fall syftar på den kommun som den hjälpsökande ringer ifrån

Uppdrag för hjälpsökande i andra län är frångagna denna sammanställning

Ambulansdistrikt syftar på vilket ambulansdistrikt den svarande resurser tillhör

Gråmarkerade fält är uppdrag som genomförs av en resurs från det ambulansdistrikt som kommunen tillhör

Kommun 2018-01 till 2018-03	Ambulansdistrikt	Ambulansdistrikt 1	Ambulansdistrikt 2	Ambulansdistrikt 3	Ambulansdistrikt 4	Total
MALMÖ		591	87	9	12	699
SVEDALA		32	27	4	1	64
TRELLEBORG		207	25	1	6	239
VELLINGE		34				34
SKURUP		11	8			19
LANDSKRONA		1	121	6		128
HÖÖR			16		1	17
SJÖBO			15			15
KÄVLINGE			37	1		38
LUND		301	640	97	81	1 119
LOMMA		1	13			14
BURLÖV		9	14			23
ESLÖV		1	27			28
SVALÖV			18	3		21
YSTAD		24	199		102	325
STAFFANSTORP		3	17			20
HÖRBY			23			23
HÖGANÄS				17		17
HELSINGBORG		2	64	374	6	446
ÖRKELLJUNGA				18		18
BJUV			1	13		14
ÄNGELHOLM			3	156	2	161
ÅSTORP				12		12
BÅSTAD				10		10
KLIPPAN			2	26	2	30
OSBY					17	17
HÄSSLEHOLM			1	1	143	145
PERSTORP					9	9
SIMRISHAMN			6		50	56
KRISTIANSTAD		4	46	2	325	377
BROMÖLLA					7	7
TOMELILLA			5		11	16
ÖSTRA GÖINGE					17	17
Total		1 221	1 415	750	792	4 178

Uppdragstider prio 1 per kommun för kommundistrikt 1 och 2

Hela region Skåne	Antal uppdrag prio 1	Skapat-Tilldelad resurs	Tilldelad resurs-kvitterat	Kvitterat-framme hämtadress	framme hämtadress-lastat patient	lastat patient-framme lämnplats
2018	17778	00:02:48	00:00:41	00:09:05	00:21:30	00:16:08

I denna tabell så ingår bara uppdrag som tilldelats prioritet 1 av SOS Alarm

Kommun i detta fall syftar på den kommun som den hjälpsökande ringer ifrån.

Uppdrag för hjälpsökande i andra län är fråntagna denna sammanställning

Tiderna i dessa tabeller är mediantider. Detta innebär att hälften av alla uppdrag var snabbare än värdet som anges och hälften tog längre tid.

Kommundistrikt 1 2018-01 till 2018-03	Antal uppdrag prio 1	Skapat-Tilldelad resurs	Tilldelad resurs-kvitterat	Kvitterat-framme hämtadress	framme hämtadress-lastat patient	lastat patient-framme lämnplats	Skapad-klarrapporterat uppdrag
MALMÖ	4199	00:02:50	00:00:20	00:07:11	00:21:20	00:09:37	01:04:39
SKURUP	204	00:02:44	00:00:48	00:14:36	00:19:22	00:20:34	01:11:55
SVEDALA	233	00:02:51	00:00:55	00:11:25	00:20:35	00:20:21	01:11:07
TRELLEBORG	655	00:02:51	00:00:56	00:10:33	00:22:05	00:22:30	01:14:50
VELLINGE	358	00:02:39	00:00:54	00:12:59	00:23:40	00:20:29	01:21:53
Total	5649	00:02:49	00:00:27	00:07:49	00:21:24	00:11:11	01:07:00

Kommundistrikt 2 2018-01 till 2018-03	Antal uppdrag prio 1	Skapat-Tilldelad resurs	Tilldelad resurs-kvitterat	Kvitterat-framme hämtadress	framme hämtadress-lastat patient	lastat patient-framme lämnplats	Skapad-klarrapporterat uppdrag
BURLÖV	295	00:02:38	00:00:36	00:11:40	00:20:37	00:17:04	01:10:44
ESLÖV	473	00:02:41	00:00:44	00:11:09	00:21:29	00:21:54	01:12:43
HÖRBY	272	00:02:48	00:00:33	00:10:10	00:20:26	00:29:18	01:19:20
HÖÖR	254	00:02:28	00:00:38	00:14:13	00:20:54	00:31:58	01:27:47
KÄVLINGE	311	00:02:35	00:00:38	00:11:59	00:19:53	00:19:37	01:14:58
LANDSKRONA	860	00:02:54	00:00:41	00:07:40	00:22:04	00:27:05	01:14:11
LOMMA	281	00:03:03	00:00:30	00:12:58	00:20:42	00:17:15	01:11:32
LUND	1310	00:02:52	00:00:34	00:07:59	00:20:20	00:09:24	01:01:42
SJÖBO	268	00:02:40	00:00:40	00:13:27	00:21:36	00:26:28	01:18:25
STAFFANSTORP	228	00:03:00	00:00:34	00:10:42	00:20:47	00:15:39	01:06:50
SVALÖV	194	00:02:50	00:00:45	00:12:56	00:21:34	00:29:44	01:19:39
YSTAD	381	00:02:26	00:00:55	00:06:17	00:18:33	00:06:57	00:57:20
Total	5127	00:02:47	00:00:39	00:09:53	00:20:47	00:18:41	01:10:00

Uppdragstider prio 1 per kommun för kommundistrikt 3 och 4

Hela region Skåne	Antal uppdrag prio 1	Skapat-Tilldelad resurs	Tilldelad resurs-kvitterat	Kvitterat-framme hämtadress	framme hämtadress-lastat patient	lastat patient-framme lämnplats
2018	17778	00:02:48	00:00:41	00:09:05	00:21:30	00:16:08

I denna tabell så ingår bara uppdrag som tilldelats prioritet 1 av SOS Alarm

Kommun i detta fall syftar på den kommun som den hjälpsökande ringer ifrån

Uppdrag för hjälpsökande i andra län är fråntagna denna sammanställning

Tiderna i dessa tabeller är mediantider. Detta innebär att hälften av alla uppdrag var snabbare än värdet som anges och hälften tog längre tid.

Kommundistrikt 3 2018-01 till 2018-03	Antal uppdrag prio 1	Skapat-Tilldelad resurs	Tilldelad resurs-kvitterat	Kvitterat-framme hämtadress	framme hämtadress-lastat patient	lastat patient-framme lämnplats	Skapat-klarrapporterat uppdrag
BJUV	220	00:03:03	00:00:42	00:14:41	00:23:27	00:20:03	01:23:38
BÅSTAD	178	00:02:57	00:00:48	00:15:33	00:19:42	00:31:07	01:30:40
HELSINGBORG	2009	00:02:45	00:00:37	00:07:54	00:22:03	00:09:31	01:02:08
HÖGANÄS	265	00:02:49	00:00:52	00:08:20	00:22:32	00:22:32	01:16:43
KLIPPAN	266	00:02:56	00:00:47	00:12:48	00:21:36	00:27:20	01:23:20
ÅSTORP	202	00:02:51	00:00:44	00:11:39	00:19:28	00:18:42	01:10:25
ÄNGELHOLM	573	00:02:38	00:00:47	00:07:51	00:22:00	00:20:12	01:11:02
ÖRKELJUNGA	180	00:03:04	00:00:51	00:18:20	00:21:21	00:33:00	01:26:39
Total	3893	00:02:48	00:00:43	00:09:11	00:21:49	00:17:21	01:08:55

Kommundistrikt 4 2018-01 till 2018-03	Antal uppdrag prio 1	Skapat-Tilldelad resurs	Tilldelad resurs-kvitterat	Kvitterat-framme hämtadress	framme hämtadress-lastat patient	lastat patient-framme lämnplats	Skapat-klarrapporterat uppdrag
BROMÖLLA	214	00:02:44	00:00:49	00:15:04	00:22:11	00:20:48	01:17:36
HÄSLEHOLM	791	00:02:50	00:00:52	00:11:55	00:23:19	00:20:24	01:12:18
KRISTIANSTAD	1136	00:02:44	00:00:44	00:09:28	00:23:30	00:12:12	01:06:13
OSBY	161	00:02:33	00:01:00	00:16:50	00:21:54	00:39:30	01:34:17
PERSTORP	117	00:02:48	00:00:54	00:09:30	00:24:28	00:32:01	01:21:13
SIMRISHAMN	271	00:02:39	00:00:43	00:12:02	00:20:31	00:32:25	01:24:17
TOMELILLA	178	00:03:02	00:00:49	00:15:15	00:20:49	00:19:52	01:15:23
ÖSTRA GÖINGE	241	00:02:57	00:01:05	00:11:05	00:22:54	00:27:55	01:22:59
Total	3109	00:02:47	00:00:49	00:11:47	00:22:40	00:20:36	01:13:16

Mediantid larm till framme hämtadress per kommundistrikt och kommun

Kommun i dessa tabeller syftar på den kommun som den hjälpsökande ringer ifrån. Uppdrag för hjälpsökande från andra landsting är frångagna denna sammanställning

Skåne	Antal uppdrag	Median Tilldelat-framme hämtadress
2018	17778	00:09:43

Målet för hela Skåne att mediantiden mellan att en resurs tilldelas och är framme vid hämtadressen är mindre än 12 minuter. Motsvarande mål för varje enskild kommun är 18 minuter.

I denna tabell så ingår bara uppdrag som tilldelats prioritet 1 av SOS Alarm

Tiderna i dessa tabeller är mediantider. Detta innebär att hälften av alla uppdrag var snabbare än värdet som anges och hälften tog längre tid.

Kommundistrikt 1 2018-01 till 2018-03	Antal uppdrag	Median Tilldelat-framme hämtadress
MALMÖ	4199	00:07:43
SKURUP	204	00:15:20
SVEDALA	233	00:11:27
TRELLEBORG	655	00:10:58
VELLINGE	358	00:13:08
Total	5649	00:08:20

Kommundistrikt 2 2018-01 till 2018-03	Antal uppdrag	Median Tilldelat-framme hämtadress
BURLÖV	295	00:12:15
ESLÖV	473	00:11:21
HÖRBY	272	00:10:35
HÖÖR	254	00:14:23
KÄVLINGE	311	00:12:40
LANDSKRONA	860	00:08:09
LOMMA	281	00:13:33
LUND	1310	00:08:36
SJÖBO	268	00:13:55
STAFFANSTORP	228	00:11:09
SVALÖV	194	00:13:25
YSTAD	381	00:07:08
Total	5127	00:10:24

Kommundistrikt 3 2018-01 till 2018-03	Antal uppdrag	Median Tilldelat-framme hämtadress
BJUV	220	00:15:26
BÅSTAD	178	00:16:16
HELSINGBORG	2009	00:08:39
HÖGANÄS	265	00:09:07
KLIPPAN	266	00:13:00
ÅSTORP	202	00:12:23
ÄNGELHOLM	573	00:08:33
ÖRKELIJUNGA	180	00:17:45
Total	3893	00:09:55

Kommundistrikt 4 2018-01 till 2018-03	Antal uppdrag	Median Tilldelat-framme hämtadress
BROMÖLLA	214	00:15:19
HÄSSLEHOLM	791	00:12:32
KRISTIANSTAD	1136	00:10:10
OSBY	161	00:16:48
PERSTORP	117	00:08:57
SIMRISHAMN	271	00:12:09
TOMELILLA	178	00:15:19
ÖSTRA GÖINGE	241	00:11:59
Total	3109	00:12:19