

# Informationsmöte LOL

Lag (1993:1651) om läkarvårdsersättning

26 maj 2026

# Inledning – information om mötet

- Mötet riktar sig till LOL och har fokus på läkemedel
- Mötet spelas in
- Inspelning, bildspel och frågor och svar publiceras på Vårdgivare Skåne
- Frågor?
  - Korta, tydliga frågor kan skrivas i chatten
  - Ej besvarade frågor + svar publiceras på Vårdgivare Skåne

# Agenda

Tid	Innehåll
16:30	Inledning
	Aktuellt inom LOL
	Information Regionala enheten för läkemedel: <ul style="list-style-type: none"><li>• Hur arbetar vi för en rationell läkemedelsanvändning av nya och gamla läkemedel?</li><li>• Vilket stöd kan vi erbjuda förskrivare i form av producentobunden läkemedelsinfo och återkoppling av förskrivning?</li><li>• Oegentligheter inom läkemedelsområdet</li></ul>
ca 17:30	Avslutning

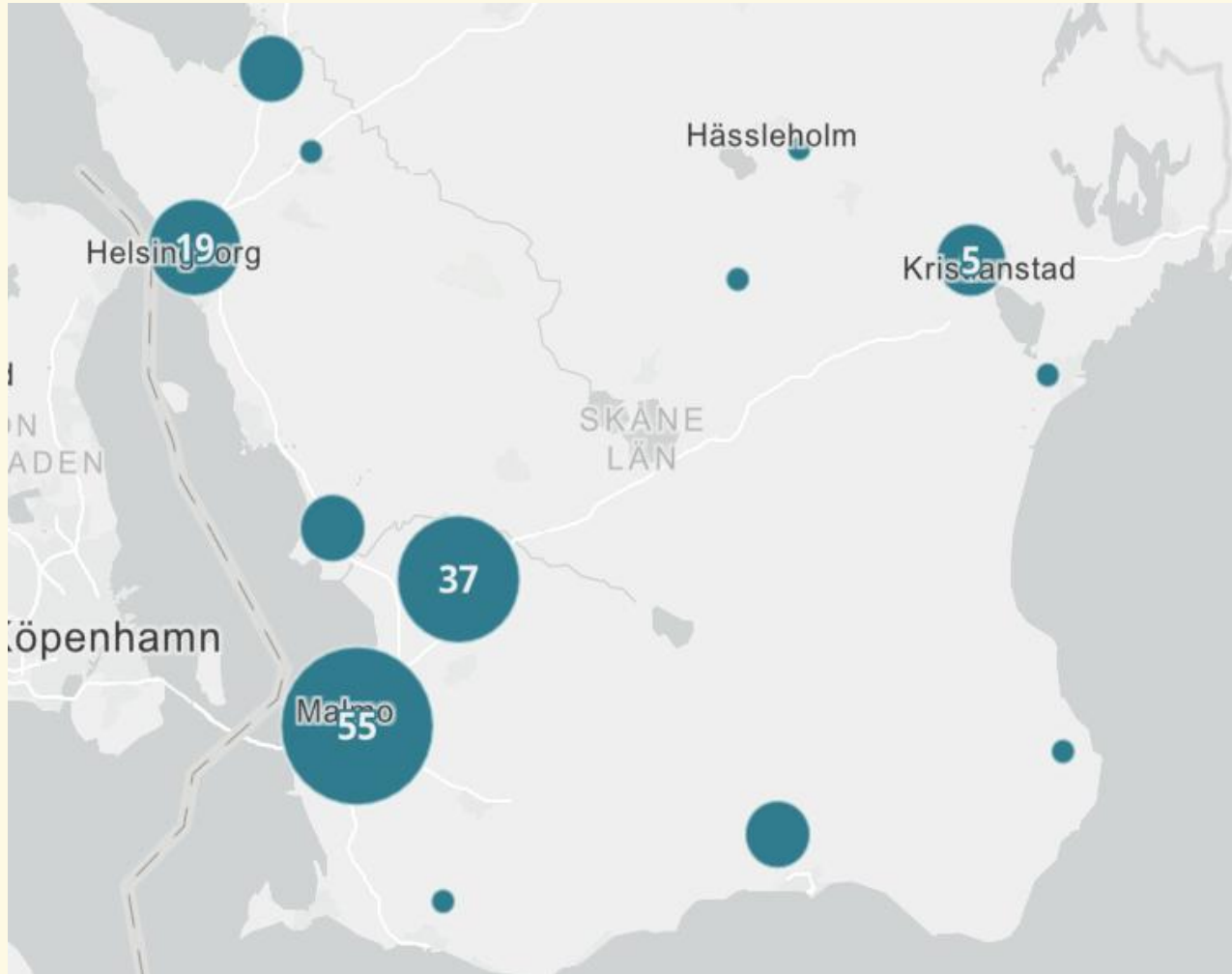
# Aktuellt inom LOL

Johanna Persson & Raja Sundman

Hälsa- och sjukvårdsstrategier

Enhet Avtal, Nära Vård och Hälsa

# Statistik LOL – 121 aktiva i maj 2026



Specialitet	Antal vårdgivare
Allmänkirurgi	9
Ortopedi	11
Urologi	4
Internmedicin allmän	2
Kardiologi	9
Gastroenterologi	2
Njurmedicin	1
Anestesiologi/intensivvård	1
Allmänmedicin	24
Hud- och könssjukdomar	8
Ögon	6
ÖNH	7
Psykiatri	10
Gynekologi/obstetrik	21
Barnmedicin	4
Neurologi	2

# Ersättningsetableringar (försäljningar)

## Ersättningsetableringar under januari – maj 2026

Klara avtal med startdatum 2026: 6

- 2 hud
- 1 psykiatri
- 2 ortopedi
- 1 öron-näsa-hals

På väg mot avtal: 2 allmänmedicin

Pågående annonsering: 1 kardiologi

År	LOL
2025	13
2024	10
2023	12

Se genomförda försäljningar:  
[LOL - läkare - Vårdgivare Skåne](#)

Försäljningspriser (antagna anbud) varierar, oftast beroende på specialitet. Ökning kan ses över tid. Antagna anbud under 2024 – 2025 låg mellan: 51 000 kr (psyk) – 4,6 mnkr (gyn)

# Aktuellt inom uppföljning

## Heltidskravet nuläge

- PVN - beslut om riktlinje för uppföljning
- 2023 – 2024 klar, handlingsplaner framtagna
- 2025 - har påbörjats

## Verksamhetsredovisning (PUT)

- 2025 - nästan klar
- Regionen ser över alternativ hantering

## Samarbeten inom LOL, bland annat:

- Regionala enheten för läkemedel

# Läkemedel

Linda Staaf, Nadia Al-Omar, Kani Khalaf  
Apotekare, Regionala enheten för läkemedel

# Agenda

- Hur arbetar vi för en rationell läkemedelsanvändning av nya och gamla läkemedel?
- Vilket stöd kan vi erbjuda förskrivare i form av producentobunden Im-info och återkoppling av förskrivning?
- Oegentligheter inom läkemedelsområdet

# Läkemedelsfrågor har ett brett spektrum



God och säker vård

Region Skånes Läkemedelsstrategi 2025 - 2030

[skane.se/namndshandlingar/63026075/](https://skane.se/namndshandlingar/63026075/)



# Regionala enheten för läkemedel

## Vårt uppdrag

Att utveckla och stödja hälso- och sjukvården och dess patienter med kunskap och tjänster som främjar en ansvarsfull läkemedelsanvändning och nutritionsvård

## Våra övergripande mål

- Uppnå en ändamålsenlig, säker och kostnadseffektiv läkemedelsanvändning och nutritionsvård inom regionen
- Skapa förståelse och respekt för läkemedels och läkemedelsanvändnings roll och möjligheter

En utgångspunkt för kvalitet i läkemedelsanvändningen är WHO:s begrepp ”rationell läkemedelsanvändning” som innebär att ***rätt läkemedel ges till rätt patient, i en individuellt avpassad dosering och behandlingstid, och till lägsta möjliga kostnad för patienterna och samhället.***

# Läkemedel på Vårdgivare Skåne



Vårdgivare Skåne  
För offentlig och privat vårdpersonal

Sök på webbplatsen...



Vårdriktlinjer

Patientadministration

Kompetens och utveckling

Avtal och uppföljning

IT och support

Vårdgivare Skåne / Vårdriktlinjer / Läkemedel

## LÄKEMEDEL

Skånelistan med  
Bakgrundsmaterial >

Arbetsplatskod,  
receptblanketter och e-recept

Barn och läkemedel >

## Läkemedel

Här hittar du samlad läkemedelsinformation som till exempel Skånelistan med bakgrundsmaterial och regionala läkemedelsriktlinjer, läkemedelsuppföljning, läkemedelssäkerhet och information från Sjukhusapoteksfunktionen såsom restnoterade läkemedel. Informationen är framtagen i samarbete mellan Regionala enheten för läkemedel och Läkemedelsrådet.

## NYHETER

- Insulin lispro, begränsad tillgång - publicerad 2026-05-20
- Furosemid injektion, 10 mg/ml, avslutad restperiod - uppdaterad 2026-05-18
- Gastrografen är restnoterad - uppdaterad 2026-05-08

Läs alla nyheter

[Läkemedel - Vårdgivare Skåne](#)



# Skånelistan med bakgrundsmaterial, exempel Hjärta-kärl

## Skånelistan med Bakgrundsmaterial - Vårdgivare Skåne

Vårdgivare Skåne / Vårdriktlinjer / Läkemedel / Skånelistan med Bakgrundsmaterial / Hjärt- och kärlsjukdomar

### LÄKEMEDEL

Skånelistan med  
Bakgrundsmaterial

Barn och ungdomar

Endokrina sjukdomar

Gynekologi

Hjärt- och kärlsjukdomar

Benartärssjukdom

Förmaksflimmer

Hypertoni

Kronisk hjärtsvikt

Kronisk kranskärlssjukdom

Lipidrubbing

Venös tromboembolism

Översikt - fördjupning

## Hjärt- och kärlsjukdomar

Skånelistans rekommenderade läkemedel och Bakgrundsmaterial.

### Goda råd är inte dyra

#### NOAK

Vid nyinsättning av NOAK vid förmaksflimmer ska det av ekonomiska skäl övervägas att prioritera dabigatran på grund av patentutgång.

Överväg byte från övriga NOAK till generiskt dabigatran när detta är lämpligt.

- [Information till förskrivare om byte från apixaban \(Eliquis\) till dabigatran \(Pradaxa\) vid förmaksflimmer \(pdf\)](#)
- [Information till patient om byte från apixaban/Eliquis till dabigatran/Pradaxa vid förmaksflimmer \(pdf\)](#)
- [Information till patient som använder dabigatran \(pdf\)](#)

#### Lipidrubbing

Följ rekommendationer på Skånelistan för blodfettssänkande läkemedel och utnyttja statinernas fulla behandlingspotential. Gå upp i styrka enligt Skånelistans rekommendationer. Komplettera med ezetimib vid behov. Undvik att förskriva fasta kombinationer statin + ezetimib - det är flerfaldigt dyrare än att förskriva varje substans separat.

### RIKTLINJER

- [Antikoagulation - kliniska råd nya perorala antikoagulantia \(NOAK\) \(SSTH\).\(pdf\)](#)
- [Förmaksflimmer, perorala antikoagulantia - remiss för AK-behandling \(pdf\)](#)
- [Hemofili - användning av läkemedel med särskilt fokus på Hemlibra \(emicizumab\).\(pdf\)](#)
- [Intramuskulär injektion/vaccination i deltoidmuskeln hos patienter som behandlas med antikoagulantia och/eller trombocythämmare \(pdf\)](#)
- [Icke-antibiotika, vuxen - spädningsschema \(pdf\)](#)
- [Låg molekylära hepariner \(LMH\) \(pdf\)](#)
- [Praxbind som antidot till Pradaxa - hantering i Region Skåne \(pdf\)](#)
- [Vyndaqel \(tafamidis\) 61 mg vid transtyretinamyloidosis \(pdf\)](#)

# 2026 års upplaga av Skånelistan är här!

Läs, beställ och ladda ner på [skane.se/skanelistan](https://skane.se/skanelistan)



Skånelistan  
och  
Bakgrundsmaterialet  
hittar du  
på webben!

# Läkemedelsrådet på Vårdgivare Skåne

## Producentneutral läkemedelsinformation



Informationsmaterial tas fram genom kritisk granskning av dokumentationen inom respektive terapiområde. Utgångspunkten är ofta industrins egen marknadsföring. Materialet förankras i aktuellt LAG läkemedel (tidigare terapigrupper).

Tveka inte att höra av dig till kontaktpersonen för bokning eller önskemål om ämnen.

## Exempel på ämnen

- Skånelistan - förändringar och budskap.
- Uppföljning av förskrivning.
- Nyheter och förändringar och budskap från arbetsgrupperna.
- Aktuella läkemedelslistor – hur gör vi?

## Kontakt



### Lena Olsson

Arbetar med läkemedelsinformation, läkemedelssäkerhet och regional rutin för läkemedelshantering.



### Telefon

040-675 33 25



### E-post

Lena.L.Olsson@skane.se

Vårdgivare Skåne / Avtal och uppföljning / Uppföljning av hälso- och sjukvård / Områden och verksamheter / Läkemedelsuppföljning

RELATERAT

- Läkemedelsriktlinjer
- Läkemedelsrådet
- Strama Skåne

## UPPFÖLJNING AV HÄLSO- OCH SJUKVÅRD

Indikatorbiblioteket

Kvalitetsapplikation

Kvalitetsregister

Nationell patientenkät

Områden och verksamheter

Rapporter och publikationer

Verksamhetsberättelser HSN

Vården i siffror

Väntetider i vården



## Läkemedelsuppföljning

Här hittar du information inom området läkemedelskostnader och uppföljning.

## Dokument och länkar

- Kostnadsansvar för läkemedel inkl klassificering bas/klinik +
- Prognos för kostnadsutveckling +
- Läkemedelskostnader +
- Potentiellt olämpliga läkemedel till äldre +
- Qlikview läkemedelsapplikationer +

## Läkemedelsrådet - Vårdgivare Skåne



# Nationellt ordnat införande av nya läkemedel

## Samverkanläkemedel



# Restnoterade läkemedel på Vårdgivare Skåne



Vårdgivare Skåne  
För offentlig och privat vårdpersonal

Sök på webbplatsen...



Vårdriktlinjer

Patientadministration

Kompetens och utveckling

Avtal och uppföljning

IT och support

Vårdgivare Skåne / Patientadministration / Beställ produkter och tjänster / Läkemedel / Restnoterade läkemedel

RELATERAT

→ [Sjukhusapoteksfunktionen](#)

KONTAKT

Regionala enheten för läkemedel  
Sortimentsgruppen  
[sjukhusapoteksfunktionen@skane.se](mailto:sjukhusapoteksfunktionen@skane.se)

## BESTÄLL PRODUKTER OCH TJÄNSTER

Läkemedel



Avtalade läkemedel

Läkemedelsförsörjning för  
privata vårdgivare och  
kommunala basförråd



Licensläkemedel

Restnoterade läkemedel

## Restnoterade läkemedel

Här hittar du all information om restnoteringar av läkemedel. Ett läkemedel kallas restnoterat när det under en period inte kan tillhandahållas.

### Restnoterade läkemedel i urval av Regionala sortimentsgruppen

Urvalet är baserat på en samlad bedömning av hur brett läkemedlet används inom Skåne, hur länge restnoteringen beräknas pågå och om ersättningsalternativ är tillgängliga samt hur lång leveranstiden för dessa läkemedel är.

[Restnoterade läkemedel - Vårdgivare Skåne](#)



# Kort informationsfilm om riskerna med förfalskade läkemedel rullar just nu på Skånetrafikens skärmar

[Risker med att köpa läkemedel på nätet - 1177](#)

[Köpa medicin på nätet | Läkemedelsverket](#)

[Bakom ditt läkemedel - e-VIS](#)

[Forskare varnar: Brist på kunskap gör nätköp av läkemedel riskfyllt - Skånes universitetssjukhus Sus](#)

Alla godkända apotek som säljer läkemedel online ska visa

**Den nationella apotekssymbolen**

Klickbar och ska leda till Läkemedelsverkets lista över apotek med tillstånd.

**EU-gemensamma symboler**

Det finns två olika symboler – en för läkemedel till människor och en för läkemedel till djur. Klickar du på symbolen ska du komma till Läkemedelsverkets hemsida som bekräftar att apoteket är registrerat och godkänt.



Apotek med tillstånd av  
Läkemedelsverket



# Läkemedelsinformation våren 2026

# Aktuella ämnen

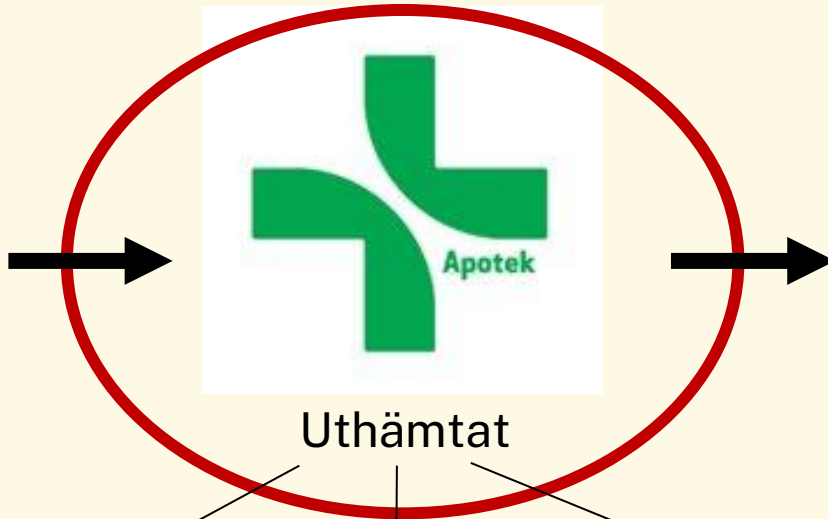
- Nytt på Skånelistan 2026
- Uppföljning av läkemedelsförskrivning
- Diabetes typ-2 och kardiovaskulärrisk
- Restless legs- ny behandlingsrekommendation
- Topikalt takrolimus- aktuella indikationer
- Diklofenak- nytt kvalitetsmål
- Allergisk rinokonjunktivit- vilken nässpray ska man välja?
- Obesitas- en uppdatering
- Övrigt



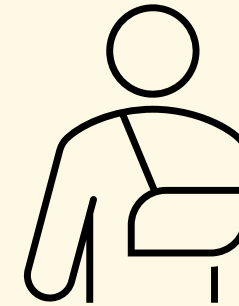
# Hur kan vi mäta läkemedelsanvändning?



Förskrivet



Uthämtat



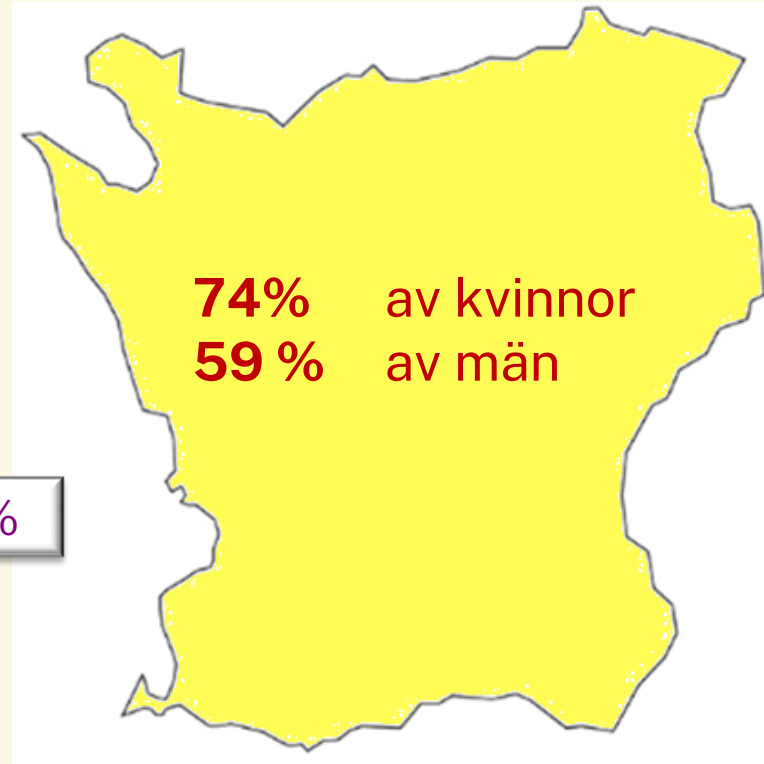
Använt???

Antal individer

Volym (DDD, antal uttag)

Kostnad

## 2 av 3 skåningar hämtade ut receptförskrivna läkemedel 2025



antibiotika 16%

antidepressiva 12%

blodfettsänkare 13%

PPI-magsyrahämmare 10%

diabetesläkemedel exkl insulin\* 9%

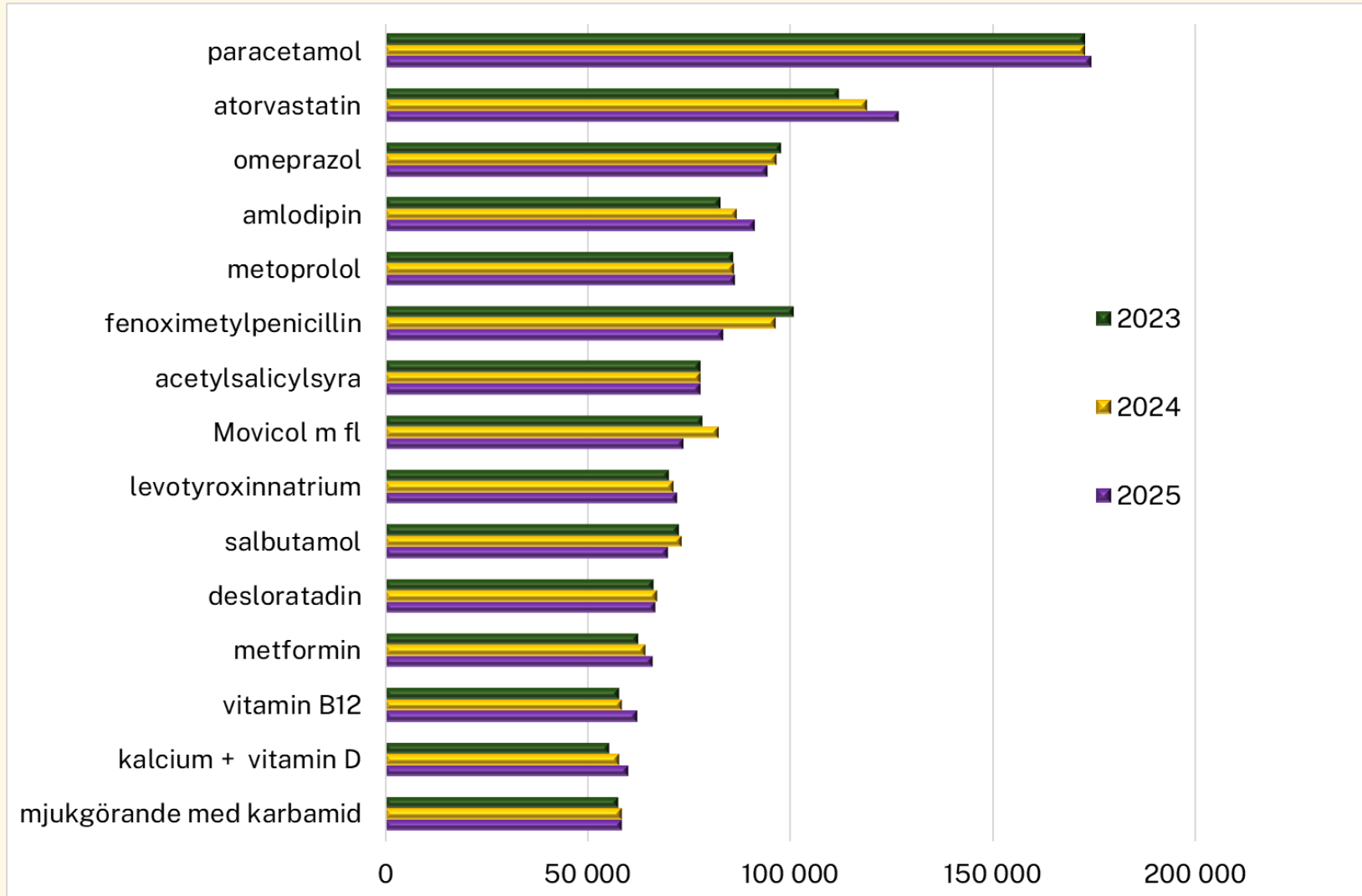
sömn- och lugnande medel 9%

NOAK & warfarin (blodförtunnande) 5%

\*oavsett indikation

# Substanser som flest skåningar hämtar ut på recept

antal individer 2023-25



Läkemedelskostnaderna ökar, främst på grund av att nya medicinskt välmotiverade men kostsamma läkemedel introduceras.

**För att skapa utrymme att använda de nya läkemedlen gäller det att undvika alla onödiga kostnader för läkemedel.**



[Goda råd är inte dyra – om att undvika onödiga läkemedelskostnader 2026](#)

[Läkemedelskostnader Region Skåne 2025](#)



# Oegentligheter inom läkemedelsområdet

*”Oegentlig läkemedelsförskrivning innebär felaktig, medicinskt omotiverad eller olaglig förskrivning av läkemedel, till exempel narkotika, dopningspreparat eller missbruk av läkemedelsförmånen.*

*Det inkluderar överförskrivning, falska indikationer och syftar ofta till ekonomisk vinning eller vidareförsäljning, vilket hotar patientsäkerheten och belastar vården.*

*Sammanfattningsvis handlar det om att skilja legitim förskrivning (inklusive så kallad ”off-label”) från illegal verksamhet och resursslöseri”.*

# Oegentligheter möjliggörs och kan uppstå, medvetet eller omedvetet, i flera delar av läkemedelssystemet



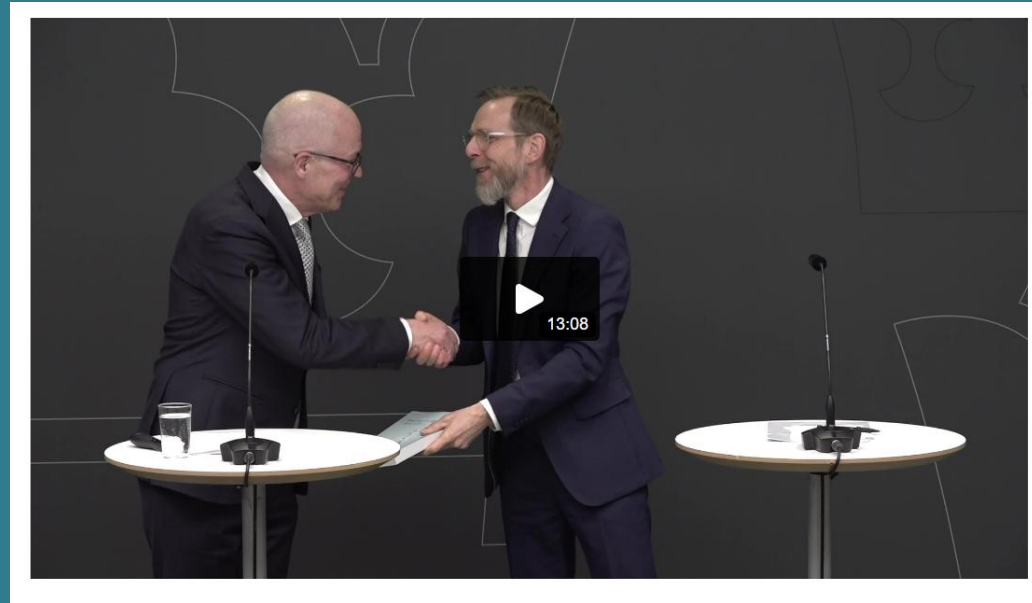
# Nationellt

## Regeringen tillsätter utredning för att motverka felaktiga läkemedelsförskrivningar

Publicerad 12 september 2024

Regeringen har beslutat att en särskild utredare ska se över vissa frågor om uppgiftsskyldighet, dokumentation, begränsningar och tillsyn avseende läkemedelsförskrivningar. Syftet är att motverka felaktiga läkemedelsförskrivningar och förhindra att offentliga medel går till kriminella och oseriösa aktörer.

– Läkemedel ska användas på rätt sätt och i rätt syfte. Det är viktigt för patientsäkerheten och för att skattemedel inte ska finansiera olaglig verksamhet, säger sjukvårdsminister Acko Ankarberg Johansson.



## Stärkt tillsyn och uppföljning

– förslag för att motverka oegentlig läkemedelsförskrivning

[Stärkt tillsyn och uppföljning – förslag för att motverka oegentlig läkemedelsförskrivning, SOU 2026:19](#)

[Pressträff om slutbetänkandet från Utredningen om läkemedelsförskrivning - Regeringen.se](#)

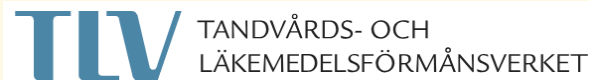
# Flera myndigheter har uppdrag kopplat till att motverka oegentligheter i systemet



*”Uppdragen innebär att IVO ska utveckla sin förmåga att identifiera aktörer som är oseriösa eller kriminella och agera mot dem genom tillsyn och tillståndsprövning. IVO ska också identifiera behov av utökad myndighetssamverkan och av ett utökat nationellt stöd för att bekämpa välfärdsbrottslighet.”*



**Uppdrag att kartlägga välfärdsbrottslighet inom apoteksverksamhet**



**Kartläggning visar systembrister kring licens- och extemporeläkemedel**

Publicerad 21 jan 2026

**TLV inleder en omprövning om extemporeläkemedel som innehåller cannabidiol och dronabinol fortsatt ska ingå i läkemedelsförmånerna**

# Nätverk nationellt



- **Läkemedelsenheterna i regionerna har ett etablerat nationellt samarbete. Delar information, analyser, metoder**
- **Juristnätverk i enskilda ärenden**

# Hur definierar och identifierar vi oegentlig förskrivning?

## Definitionerna är många...

- Förskrivning av läkemedel som inte kan anses vara medicinskt motiverad
- Förskrivning av läkemedel inom förmånen trots att patienten inte har rätt till det
- Förskrivning av läkemedel utanför förmånen trots att patienten har rätt till det

## Tre perspektiv

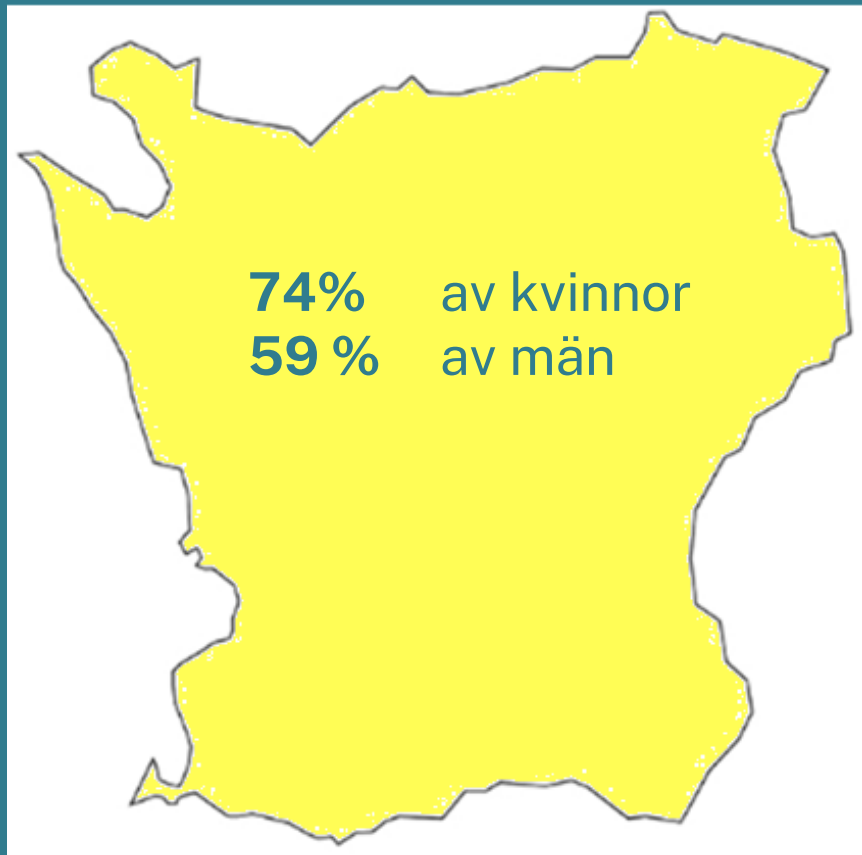
1. Läkemedelsperspektivet - enskilda läkemedelsgrupper
2. Förskrivarperspektivet – enskilda förskrivare/vårdgivare
3. Patientperspektivet – enskild patients/patientgrupps uthämningsmönster

# Läkemedelsperspektiv

Läkemedelsgrupp	ATC-kod	Orsak
Opioider	N02A	Beroendeframkallande
Bensodiazepiner och analoger	N05B, N05C	Beroendeframkallande
Psykostimulantia	N06B	Beroendeframkallande
Beroendemedel	N07	Beroendeframkallande
Medel vid anemier (EPO)	B03XA	Dopingmedel
Androgener och antiandrogener	G03B, G03H	Dopingmedel
Tillväxthormon	H01AC	Dopingmedel
Botulinumtoxin	M03AX01	Skönhetsvård

# Regionalt

## 2 av 3 skåningar hämtade ut receptförskrivna läkemedel 2025



- Ca 1 000 000 **receptuttag** per månad
- Recepten förskrivs under ett år från ca 6 800 olika så kallade **arbetsplatskoder**
- Förmånskostnaden 2025 var 5,4 miljarder (Brutto)
- Systematisk screening av skåningarnas receptuttag utförs 3 gånger per år

# Områden som vi screenar bland recept som skåningar har hämtat ut – letar extremvärden

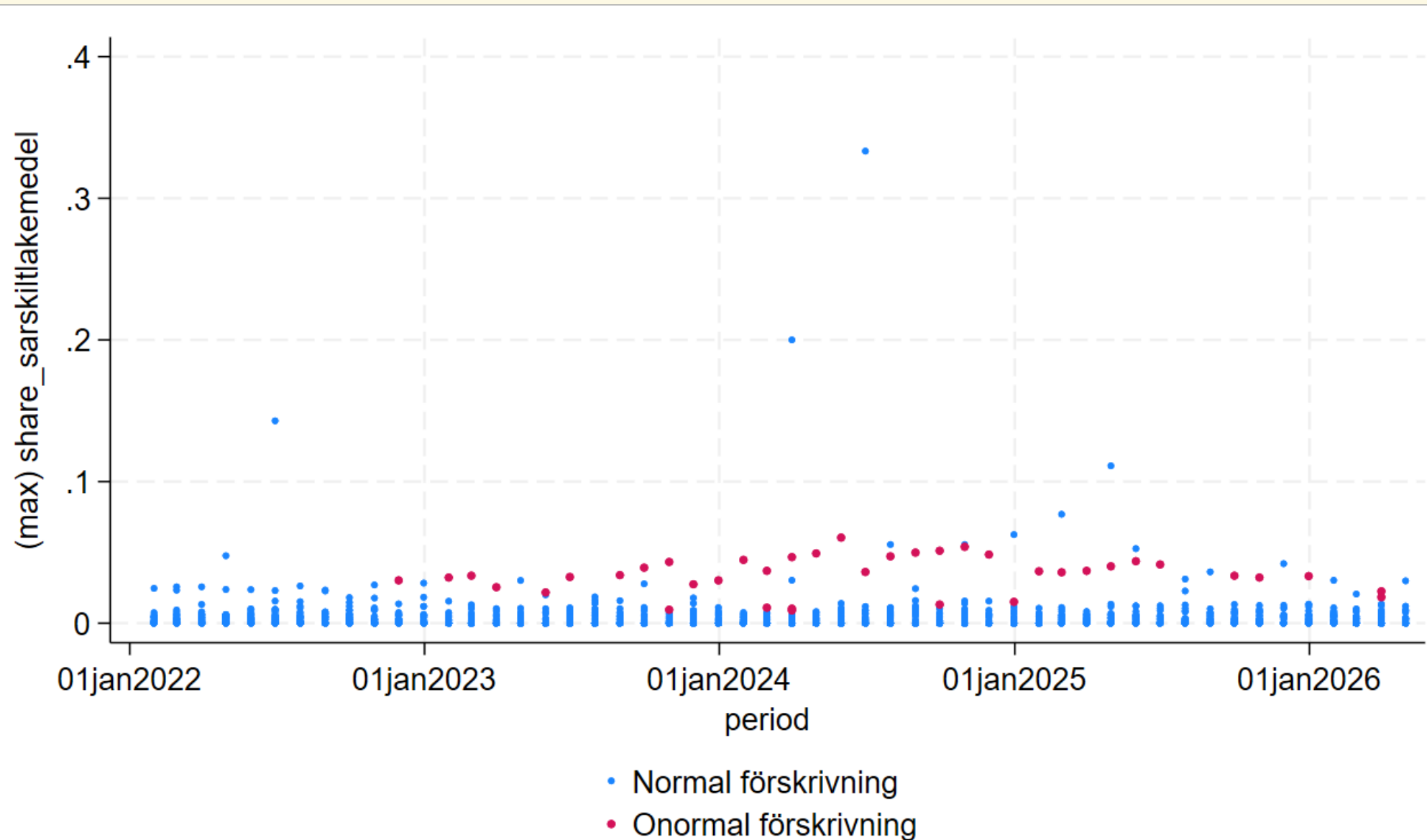
1. Narkotika
2. Särskilda läkemedel utöver narkotika (t ex tillväxthormon, testosteron, EPO)
3. Förmånskostnad - som regionen står för
4. Volymer
5. APL (beredningar)
6. Licensläkemedel
7. Botox inom förmån
8. Pappersrecept

# Screening

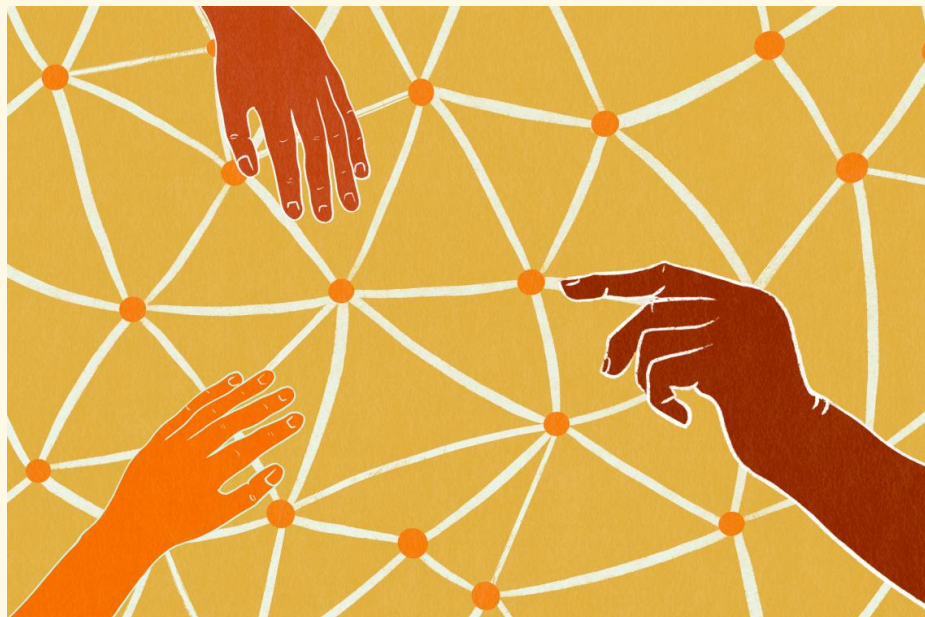
Och för varje område:

1. Jämför vi arbetsplatskoderna mot det egna förskrivningsmönstret.
  2. Mot andra arbetsplatskoder inom samma verksamhetsområde eller inom jämförbara grupper.
- Målet är att hitta extremvärden utifrån ovannämnda områden. Är det något som sticker ut ifrån vad som anses godtagbart?
  - Genererade signaler studeras vidare för att se om det föreligger potentiella oegentligheter eller om det finns uppenbara förklaringar

Exempel inom LOL: Andel särskilda läkemedel (testosteron, tillväxthormon, EPO) av den totala förskrivningen per arbetsplatskod och månad samt det som klassas som ovanligt hög andel.



# Nätverk regionalt



För att ta signaler vidare behövs samarbete med:

- Strateger inom LOV, LOU, LOL
- Medicinska rådgivare
- Ekonomi
- Juridik
- Funktionen mot oegentligheter

# Frågor



# Avslutning

- Mötet har riktat sig till LOL och haft fokus på läkemedel
- Mötet har spelats in.
- Inspelning, bildspel och frågor och svar publiceras på Vårdgivare Skåne
- Vårdgivarservice "första vägen in"
  - Vid frågor
  - Återkoppling dagens informationsmöte
  - önskemål om teman på framtida informationsmöten.

För information om LOL: [LOL - läkare - Vårdgivare Skåne](#)

# Tack

