
NÖDLÄGESPLAN VID BRAND

Inom Regionservice lokaler

SLÄCK

RÄDDA

VARNA

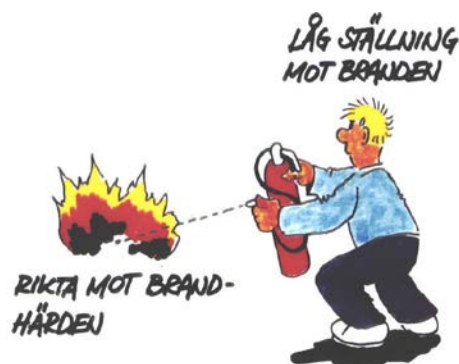
LARMA

UTRYM

SLÄCK

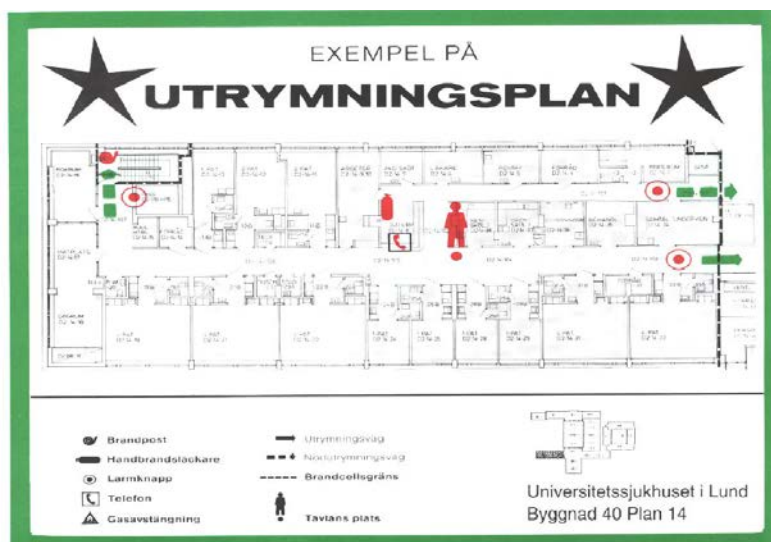
Är branden LITEN, och du bedömer att du inte utsätter dig själv eller någon annan för fara, ska du försöka **SLÄCKA** branden! Genom att släcka den lilla branden kan du rädda liv!

Är branden **STOR**, och/eller personer befinner sig i direkt livsfara ska du alltid försöka **RÄDDA** dem först.



RÄDDA

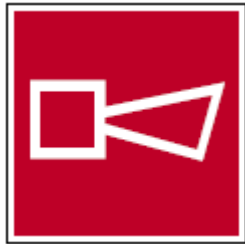
RÄDDA dem i omedelbar fara och visa eller ta dem till nödutgången! Stäng dörren till utrymmet där det brinner!



VARNA

VARNA alla i din närhet så att de kan sätta sig i säkerhet!

VARNA intilliggande verksamheter!



LARMA

LARMA genom att trycka på larmknappen.

Ring 112! - Berätta **var** det brinner, **vad** som brinner och **vem** som ringer!

Informera portvakten och möt upp Räddningstjänsten!



UTRYM

UTRYM till angiven återsamlingsplats.

Checklista

- ✘ Vilka brandrisker finns på Din arbetsplats?
- ✘ Var finns brandskyddspärmen?
- ✘ Var finns närmaste brandsläckare?
- ✘ Var finns närmaste larmknapp?
- ✘ Vilka utrymningsvägar finns?
- ✘ Var finns återsamlingsplatsen?
- ✘ Vem är Ditt brand- och säkerhetsombud?
- ✘ Vad är Din roll vid en brand?

Rutin för personal som befinner sig inom annan verksamhet

Är dina arbetsuppgifter utformade så att du i normalfallet befinner dig inom annan verksamhet ska du ingå i utrymningsorganisationen för den avdelning där du befinner dig (och där bistå med att utrymma patienter/hålla upp dörrar etc. i den mån du kan). När du sedan befinner dig på säker plats (annan brandcell inom byggnaden eller på återsamlingsplats utomhus) så ska du rapportera hem till din enhet att du är utom fara.