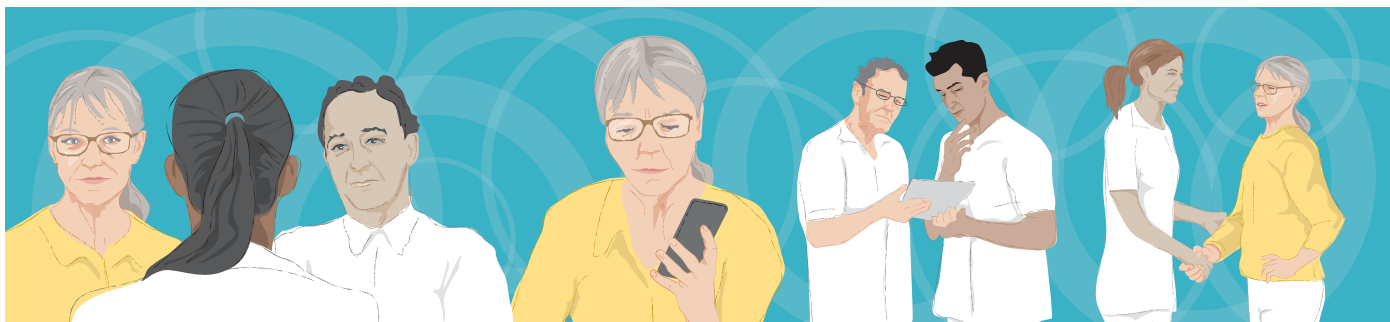


Musimy Cię przebadać pod kątem nowotworu



1

Występują u Ciebie objawy wymagające dodatkowych badań

Niektóre z Twoich dolegliwości lub wyników badań mogą mieć związek z nowotworem lub inną chorobą. Niekoniecznie jest to rak, jednak aby poznać ich przyczynę, niezbędne jest wykonanie dodatkowych badań.

2

Wkrótce skontaktujemy się z Tobą, aby umówić wizytę

Jeśli nie masz jeszcze ustalonego terminu wizyty, ktoś z przychodni wkrótce się z Tobą skontaktuje. Przekaż swojemu lekarzowi, jaki sposób kontaktu preferujesz i czy potrzebujesz pomocy tłumacza. Telefony z przychodni wykonywane są często z ukrytego numeru. Informację o terminie wizyty możesz również otrzymać listownie.

3

Rozpoczęcie badań

Poradnia specjalistyczna:

Badanie:

4

Po badaniu

Na kolejnej wizycie, w poradni specjalistycznej lub w przychodni, otrzymasz wyniki badania. Zachęcamy do przyścia na wizytę z kimś z rodziny lub inną bliską osobą służącą wsparciem w razie potrzeby.

To nie nowotwór

Po badaniu często okazuje się, że podejrzenie raka nie potwierdza się. Wówczas dalsze postępowanie zależy od wyników badań oraz rodzaju opieki, jakiej potrzebujesz.

Nadal istnieje podejrzenie nowotworu

Wraz z personelem medycznym planujesz dalsze badania, jeśli są one konieczne. Jeśli diagnoza została postawiona, omawiacie leczenie. Pomocą służy zespół specjalistów, udzielając porad dotyczących różnych sposobów leczenia. Rozpoczynasz leczenie jak najszybciej.

Kontakt i dodatkowe informacje

Skontaktuj się ze swoją przychodnią, jeśli masz pytania lub się niepokoisz. Więcej o chorobach nowotworowych możesz także przeczytać na stronie 1177.se.

Placówki służby zdrowia skracają czas oczekiwania

W celu skrócenia czasu oczekiwania na wizyty w ramach leczenia onkologicznego opracowano nową procedurę działania. Badania przeprowadzane są zgodnie z nową procedurą, co oznacza, że jako pacjent otrzymasz jednakową opiekę bez względu na to, w którym regionie kraju mieszkasz. Więcej możesz przeczytać pod adresem: 1177.se/vardforlopp.