

دستور العمل برای مریضان

معاینه ادرار – تست گیر و لوله خلا

شما این را ضرورت دارید

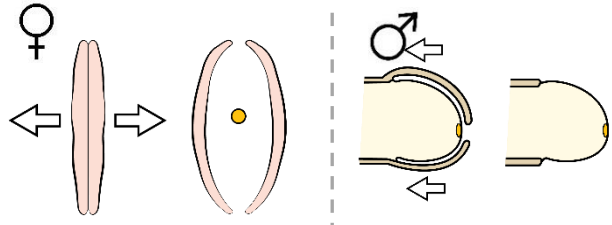
تست گیر و لوله که از معالج خود دریافت می کنید. بعد از انجام گرفتن معاینه تست گیر خالی و دور انداخته شود. اینطور انجام دهید:

نباید 4 ساعت پیش از گرفتن معاینه ادرار کرده باشید.

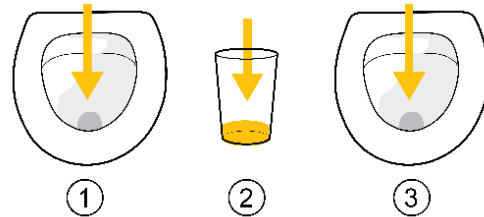


هنگام گرفتن معاینه:

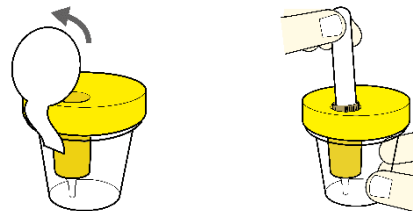
زنان: لیچه های قسمت خارجی آلت تناسلی را از هم دور نگهدارید. اگر خون ریزی و یا ترشح دارید، یک تامپون را در مجرای آلت تناسلی تان پیش از معاینه بگذارید.
مردان: پوست ختنه گاه را عقب بکشید.



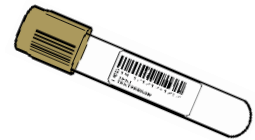
- 1) سرپوش تست گیر را دور کنید.
- 2) اول کمی در توالت ادرار کنید.
- 3) تست گیر را داخل گرفته و تا نصف در آن ادرار کنید.
- 4) باقی مانده ادرار تان را در توالت کنید.
- 5) سرپوش تست گیر را بسته کنید.



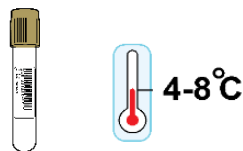
برچسب محافظتی سرپوش را دور کنید. لوله آزمایش را در جعبه ی انتقال به پایین فشار دهید که قسمت پنبه دار آن اول وارد شود. لوله آزمایش با ادرار پُر شود. لوله آزمایش نگهدارید تا به طور مکمل پُر شود.



لوله آزمایش را با نوشتن، نام، نمره شناسایی، تاریخ گرفتن معاینه و ساعت اخذ آن نشانی کنید. برچسب که از داکتر معالج خود دریافت کردید استفاده کنید. برچسب را از سمت بالا به پایین در لوله بچسبانید.



لوله آزمایش را در یخچال و یا پلاستیک با یخ نگهدارید.



لوله آزمایش را همان روز که شما آنرا برای معاینه پُر نموده اید به معالج خود بسپارید.

لوله آزمایش را در یک پلاستیک که دارای یخ باشد انتقال دهید. کارت شناسایی با اعتبار تان را با خود داشته باشید.

