

معلومات للمرضى

فحص عينة بول – كوب التجميع وأنبوب التفريغ الهوائي

هذه هي الأشياء التي تحتاج إليها

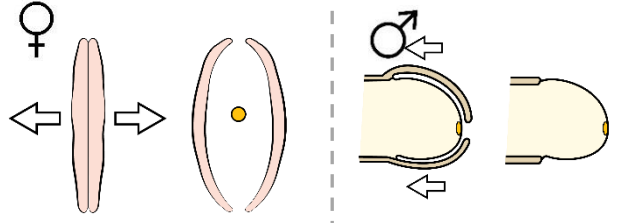
كوب التجميع والأنبوب الذي حصلت عليه من مقدم الرعاية لك.
يتم تفريغ كوب التجميع والتخلص منه بعد الانتهاء من أخذ عينة الفحص.

افعل ما يلي:

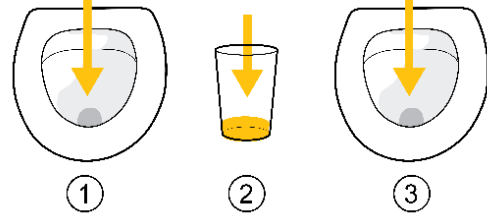
قبل أخذ عينة الفحص يجب أن تكون قد امتنعت عن التبول آخر 4 ساعات.



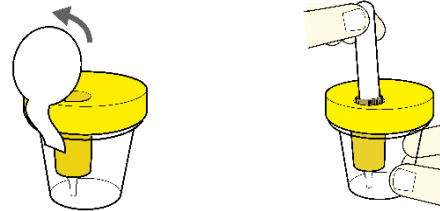
عند أخذ عينة الفحص:
المرأة: افتحي الشفرين. في حالة وجود نزيف أو إفراز مهبلي ضعني أصبع قطني في المهبل قبل أخذ عينة الفحص.
الرجل: اسحب قلفة القضيب إلى الوراء.



- (1) فك غطاء الكوب.
- (2) تبول كمية قليلة في المرحاض.
- (3) أدخل الكوب في رشة البول واملاه حتى النصف.
- (4) تبول آخر كمية في المرحاض.
- (5) لف الغطاء لإغلاق الكوب.



أزل لاصق الوقاية عن الغطاء.
اضغط الأنبوب بحيث تدخل السداة أولاً
في حجيرة النقل في الغطاء.
يتملئ الأنبوب بالبول.
أبق الأنبوب حتى يتوقف الملاء



أكتب على الأنبوب تاريخ ميلادك ورقمك الشخصي
والاسم وتاريخ أخذ العينة والساعة. استعمل البطاقة
التي حصلت عليها من مقدم الرعاية لك.
ضع البطاقة على امتداد الأنبوب



احفظ الأنبوب في الثلاجة أو كيس بلاستيكي به ثلج.



سلم الأنبوب إلى مقدم الرعاية في موعد لا يتعدى
نفس اليوم الذي أخذت فيه عينة الفحص.
انقل الأنبوب في كيس بلاستيكي به ثلج.
اصطحب معك بطاقة هوية سارية المفعول.

