



Basal hygien

Utbildning från Vårdhygien Skåne, mars 2021





- SOSFS 2015:10
- Föreskrift - bindande regler



- Region Skånes regelverk om basal hygien och arbetskläder vid patientnära arbete



Föreskriften omfattar följande:

- Arbetskläder
- Plastförkläde/skyddsrock
- Händer
- Handdesinfektion, ibland också handtvätt
- Handskar

Arbetskläder

- Byts dagligen
- Kort ärm patientnära
- Huvudduk
tillhandahålls av
arbetsgivaren och ska
vara instoppad under
arbetsdräkten
- Långt hår ska vara
uppsatt



Plastförkläde/Skyddsrock

- Vid kontakt med kroppsvätskor eller annat biologiskt material
- Vid risk för stänk
- Vid våta arbetsmoment
- Engångs, får inte återanvändas

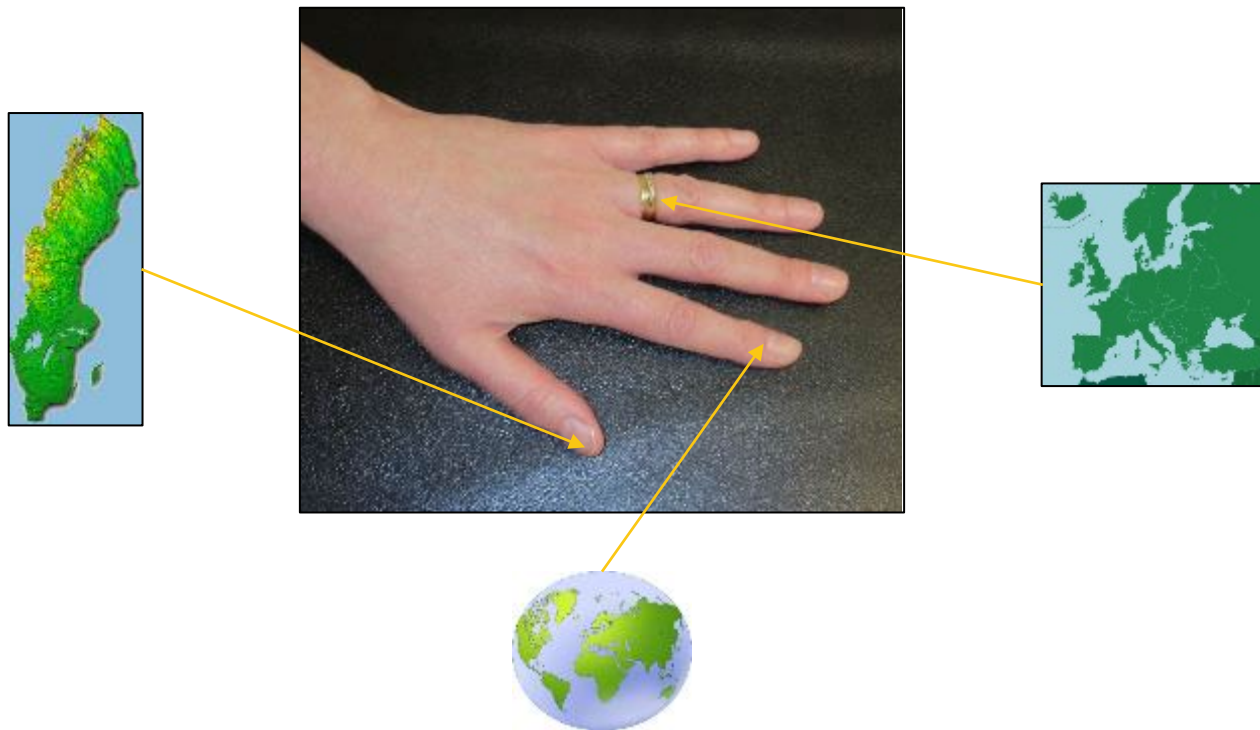


Händer/Underarmar

- Ska vara fria från armbandsur, smycken, bandage, förband, stödskenor eller motsvarande
- Naglar ska vara korta och fria från konstgjort material



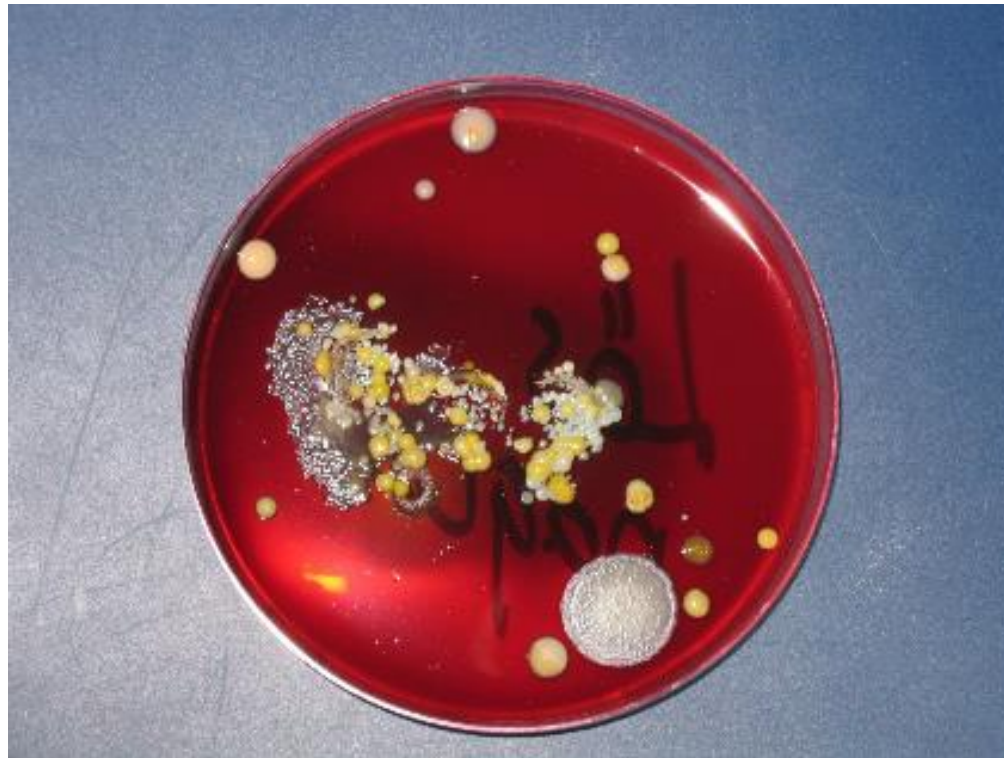
Bakteriegömmor



Ringar efter handdesinfektion



Gelnagel efter handdesinfektion



Handdesinfektion

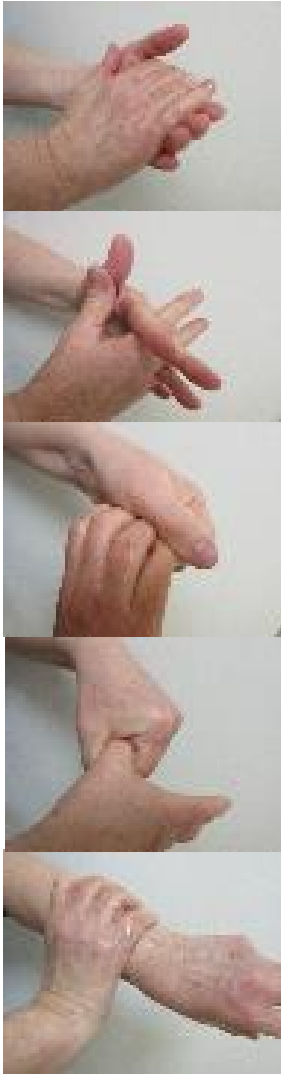
Händerna ska desinfekteras med handdesinfektionsmedel:

- Före patientkontakt
- Före rent eller aseptiskt vård- eller omvårdnadsmoment
- Efter orent vård- eller omvårdnadsmoment
- Efter patientkontakt
- Efter kontakt med patientens närmiljö

Ovanstående gäller även vid användning av handskar



Korrekt handdesinfektion



- Ta rikligt med handsprit
- Gnid in spriten noggrant mellan fingrarna
- Gnid in spriten noggrant på fingertoppar och naglar
- Desinfektera tummarna med roterande rörelser
- Avsluta med handleder och underarmar

Handtvätt

- Tvätta händerna med flytande tvål och vatten:
 - om de är eller känns smutsiga
 - efter vård av eller omsorg om en person som kräks eller har diarré
- Torka torrt
- Alltid handdesinfektion efter handtvätt



Handskar

Ska:

- Användas vid risk för kontakt med kroppsvätska under ett vård- och omsorgsmoment
- Vara för engångsbruk
- Bytas mellan varje vård- eller omsorgsmoment
- Inte desinficeras

Händerna ska vara torra när handskarna sätts på



Vårdriktlinjer

Laboratoriemedicin

Läkemedel

Prehospital vård

Smittskydd

Fler val >

Patientadministration

Avgifter och prislister

Beställ produkter och tjänster

Patientinformation

Vård i och från andra regioner samt utomlands

Kompetens och utveckling

Utbildningskalender

Kunskapsstyrning

Allmäntjänstgöring (AT)

Specialiseringstjänstgöring (ST)

Fler val >

<https://vardgivare.skane.se/vardriktlinjer/vardhygien>

Uppdrag, avtal och uppföljning

Hälsa- och vårdval (LOV)

Informationssäkerhet

Kommunsamverkan

Uppföljning av hälsa- och sjukvård

Fler val >

IT och support

Kontakt och support

IT-beställningar

IT-stöd och tjänster A-Ö

Fastighet och service

Fler val >

Covid-19

Provtagning och provhantering

Provtagning för personal

Vaccination mot covid-19

Vanliga frågor och svar om covid-19

Aktuell lägesbild av covid-19 i Skåne

Fler val >



**God följsamhet
till
vårdhygieniska rutiner
ger
ökad patientsäkerhet**