

Smittvägar i vård och omsorg



Normalflora

Bakterier finns överallt på kroppen

- Bra att ha på rätt ställe
- Kan orsaka sjukdom på fel ställe



Smittvägar



Kontaktsmitta



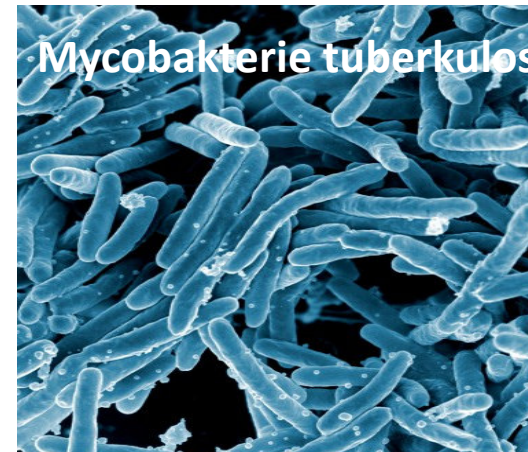
Droppsmitta



Tarmsmitta



Blodsmitta



Luftburen smitta

Direkt kontaktsmitta

Smittämnen överförs direkt från en smittad individ till en mottaglig individ utan mellanled.

Exempel:

- Hudinfektion
- Skabb

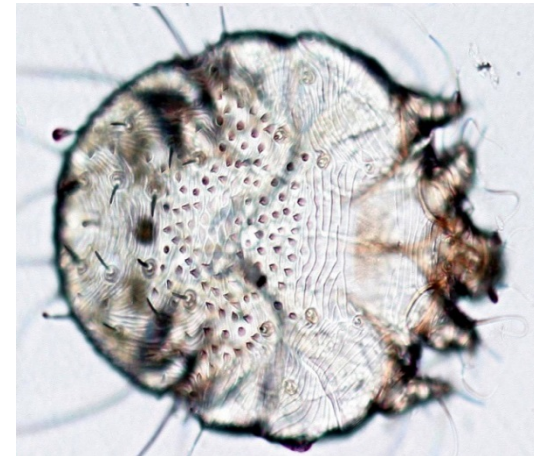


Bild från vardhandboken.se

Indirekt kontaktsmitta

Smittämnen överförs från en individ till en annan via händer, kläder eller föremål som är förorenade med smittämne.

Exempel:

- MRSA som bl.a. kan orsaka sårinfektioner.
- Virus som orsakar vinterkräksjuka, influensa och förkylning.



Droppsmitta, dropp-kontaktsmitta

Smittämnen hostas/nyses/kräks ut i stora tunga droppar som sprids inom en armlängds avstånd från ansiktet

Exempel:

- Luftvägsinfektioner som förkylning och influensa
- Vinterkräksjuka (calici)



Tarmsmitta

Smittämnen utsöndras med tarminnehållet och når munnen via förorenade händer, vatten eller livsmedel, så kallad fekal-oral smitta

Exempel:

- Vinterkräksjuka (calici)
- Clostridium difficile
- ESBL
- VRE



Blodburen smitta

Smittämnen som överförs via blod, blodprodukter eller blodtillblandade kroppsvätskor till annan persons blod eller slemhinna.

Exempel:

- Hepatit B, Hepatit C och HIV



Luftburen smitta

Små aerosoler som tas upp i luften och sprids med luftströmmar från och till luftvägar

Exempel:

- Aktiv lungtuberkulos
- Mässling
- Vattkoppor

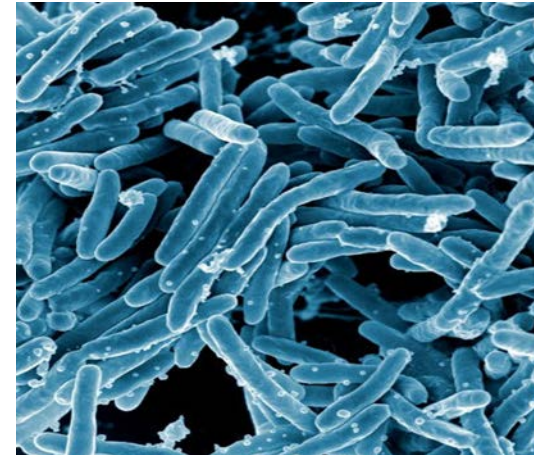


Bild från Google



Vem bär på smitta?

Risikfaktorer för smittspridning

Hud:

- Sår, främst vätskande, svårläkta, omlägningskrävande
- Konstgjord kroppsöppning t. ex. dränage, PD-kateter, PEG, trakeostomi
- Hudskada/hudsjukdom t.ex. eksem, utslag, klåda
- Infarter t.ex. PICC-line, urinkateter

Risikfaktorer för smittspridning

Utsöndring av kroppsvätskor:

- Diarré
- Kräkningar
- Inkontinens (Urin/Avföring)
- Läckage från KAD/suprapubiskateter, stomi eller sår

Risikfaktorer för smittspridning

Luftvägar:

- Hosta/nysning i samband med luftvägsinfektion

Kognitiv förmåga:

- Bristande kognitiv förmåga



Hur förebyggs smittspridning?

- Följ alltid Socialstyrelsens föreskrift Basal hygien i vård och omsorg, SOSFS 2015:10
- God handhygien
- Säker förvaring och korrekt hantering av material och utrustning som används patientnära.
- Säkerställ att det finns rengörings- och desinfektionsrutiner för flergångsprodukter och flergångsinstrument.
- Städ rutiner för samtliga utrymmen i särskilda boendeformer och på korttidsenheter.

Vill du veta mer?

Det finns mer information på Vårdhygiens hemsida under fliken
kommunal vård och omsorg

www.skane.se/varldhygien

