

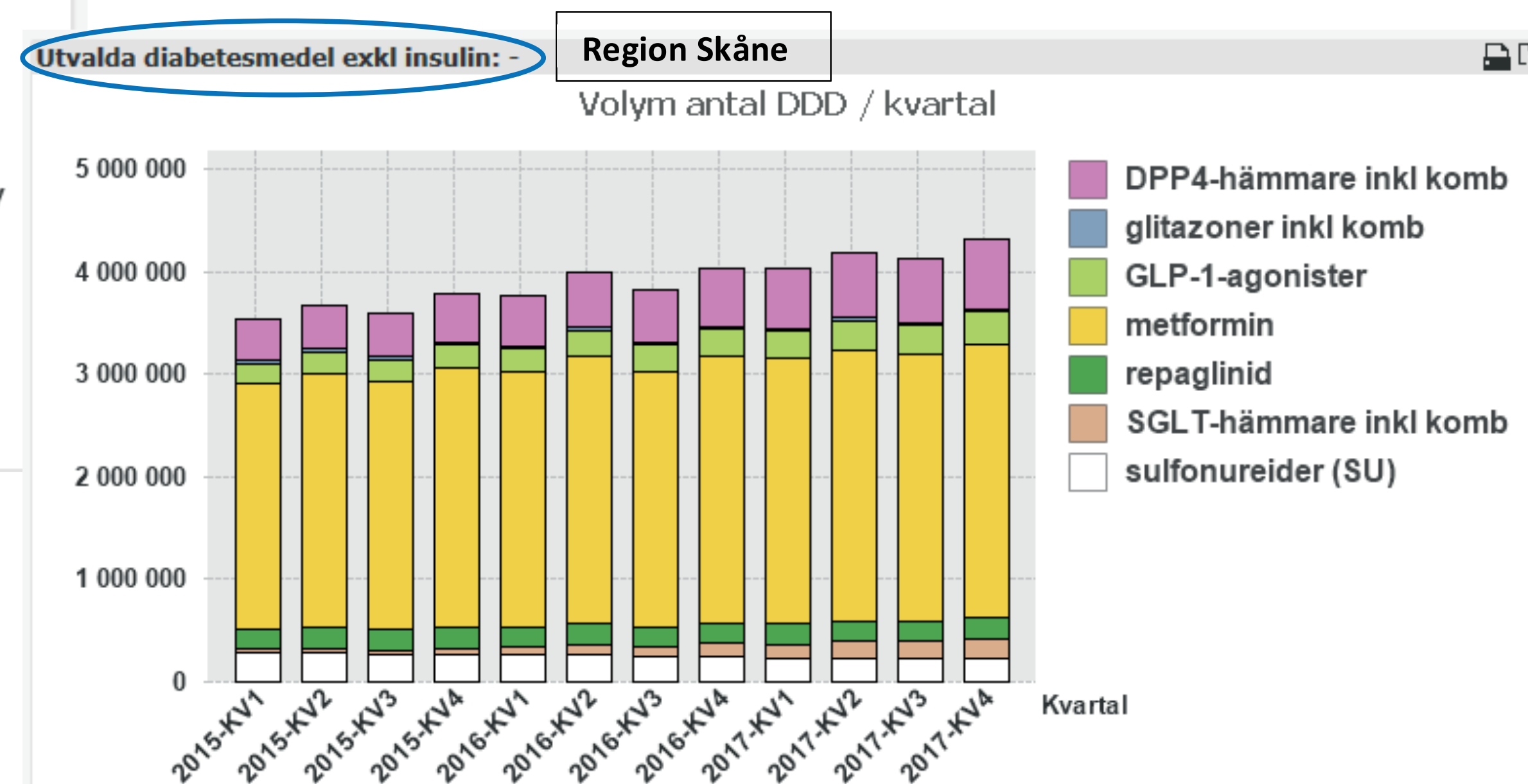
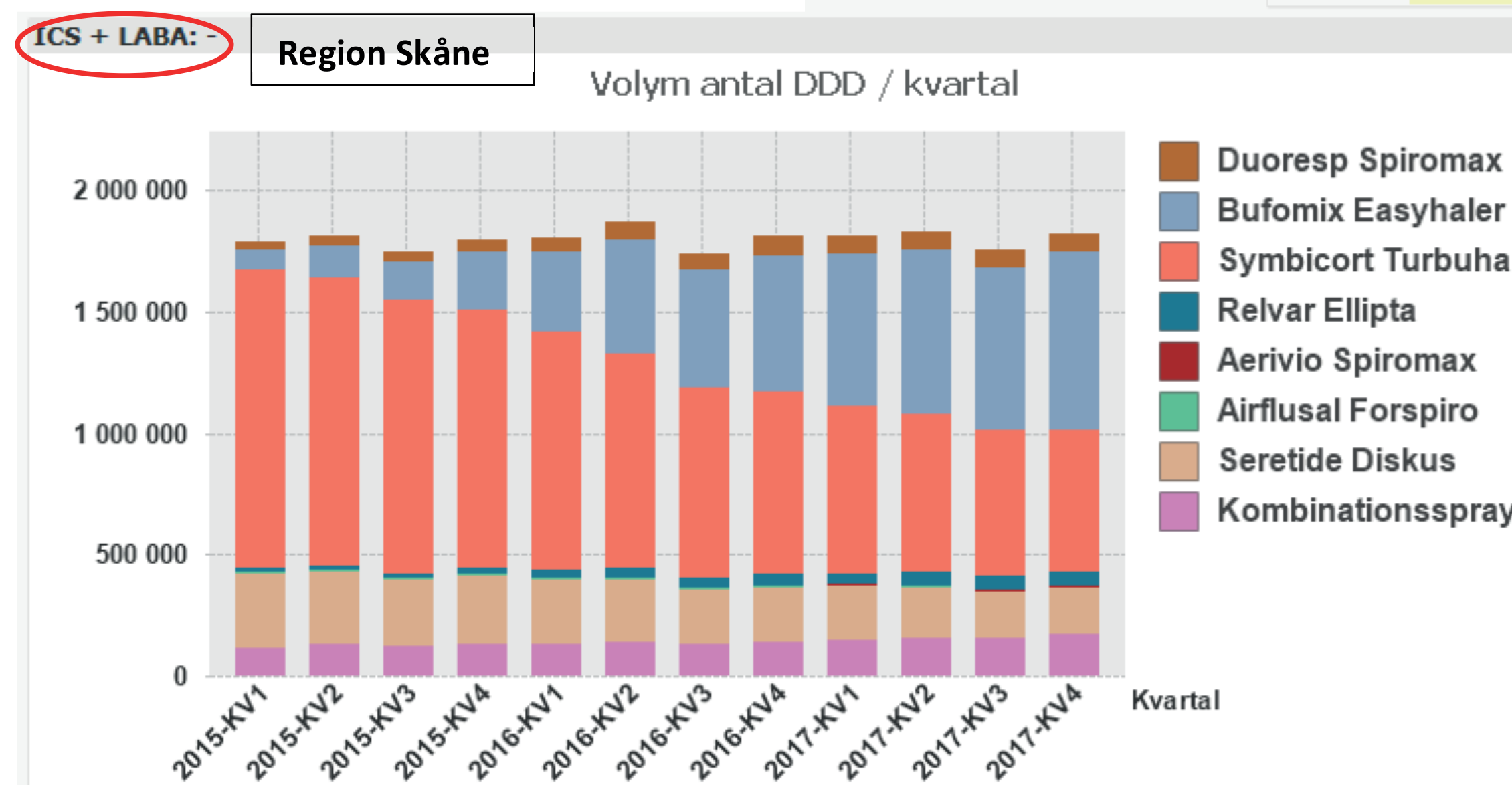
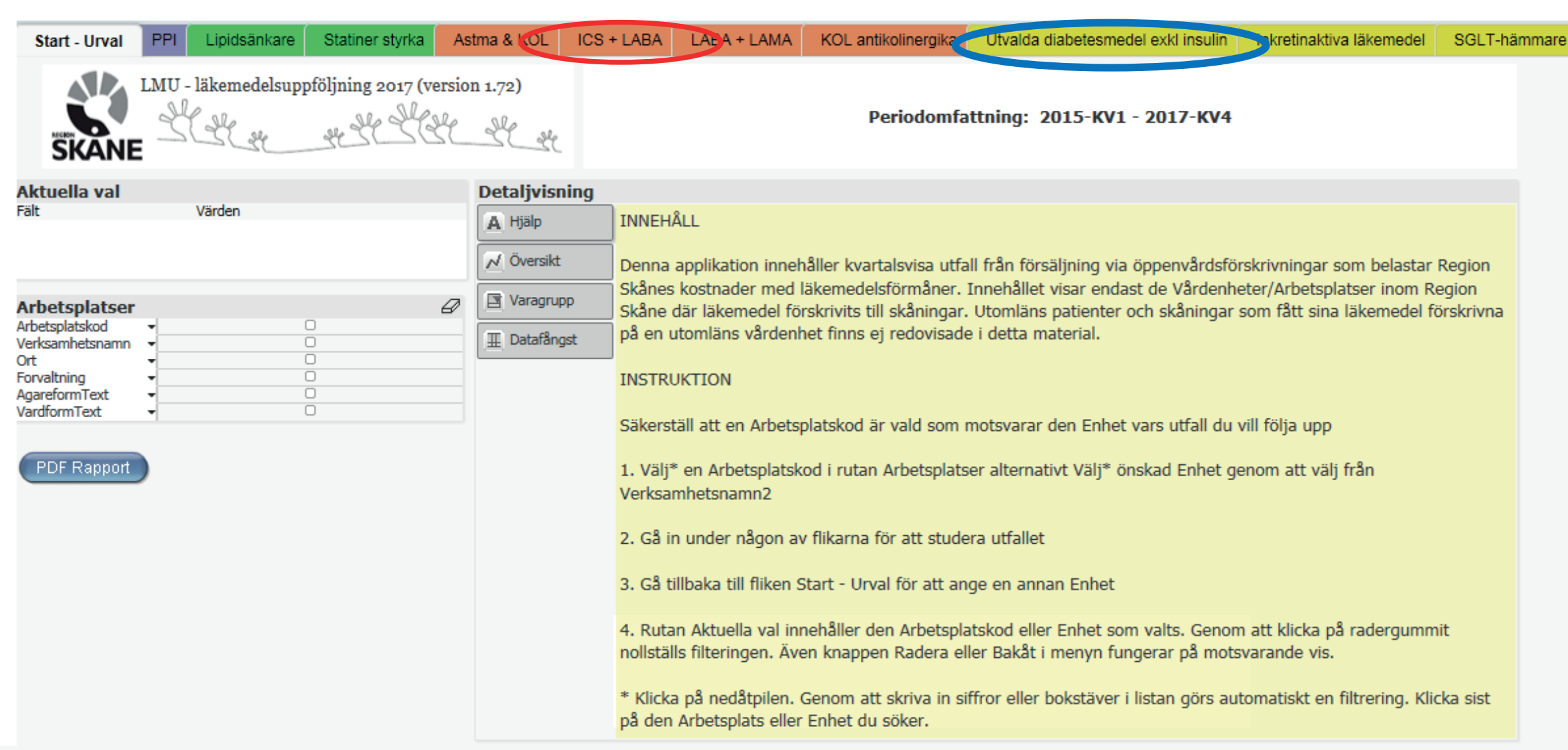
Möjlighet att följa upp den egna enhetens förskrivning!

QlikView applikationer för läkemedelsuppföljning

Framtaget av Område Läkemedel

- LMU - Uppföljning av specifika läkemedelsgrupper (kvartalsvis utveckling)
- LMA - Uppföljning Antibiotikaförskrivning (kvartalsvis utveckling)
- LMM - Mål- och kvalitetsindikatoruppföljning (ackumulerat från årets början)
- LM6 - Uppföljning läkemedel genus-nivå (rullande 12 mån)

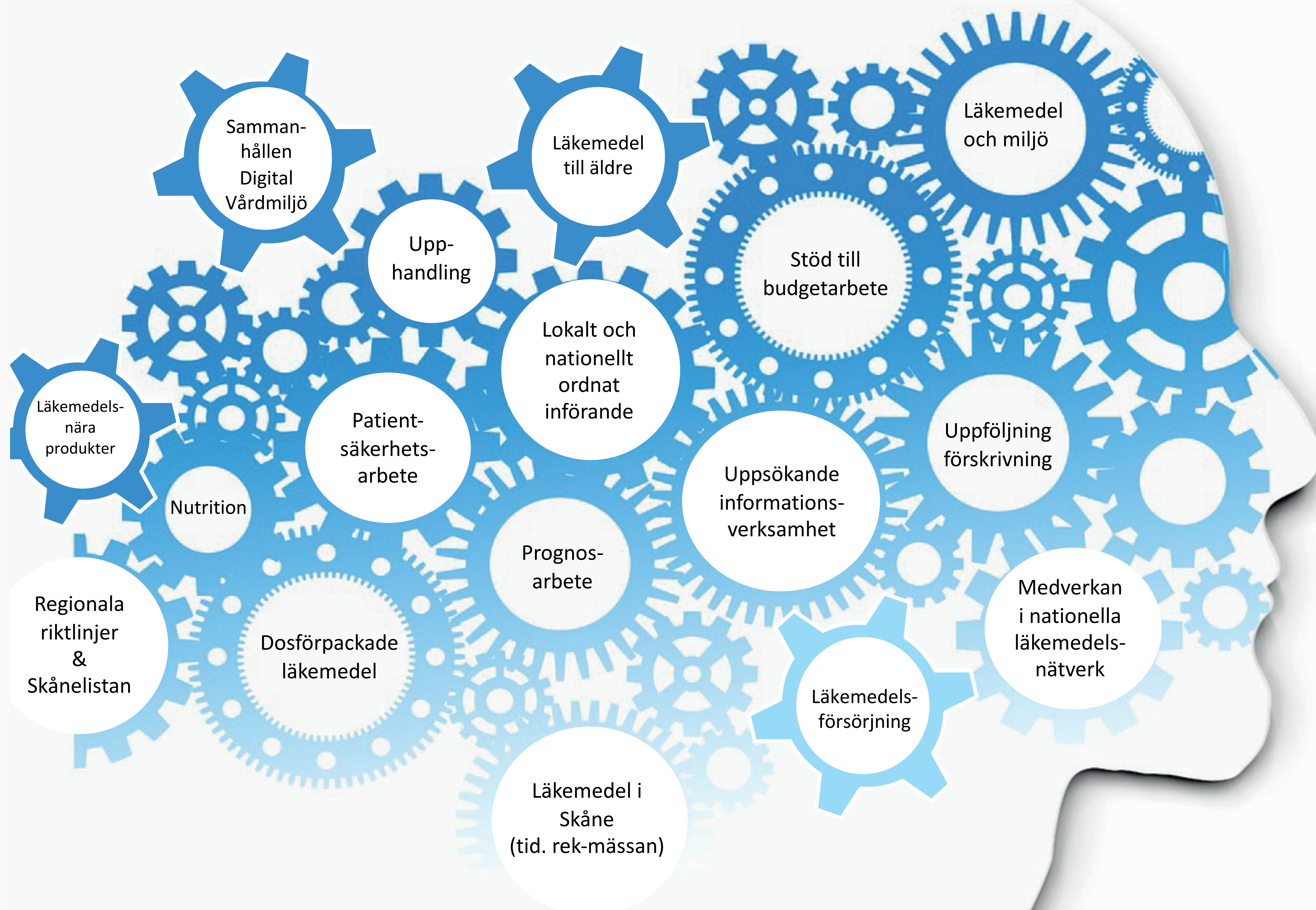
Exempel LMU:



Vid problem med att komma åt QlikView-menyn så kontakta
RSIT Servicedesk - Tele: (077-67)30 000

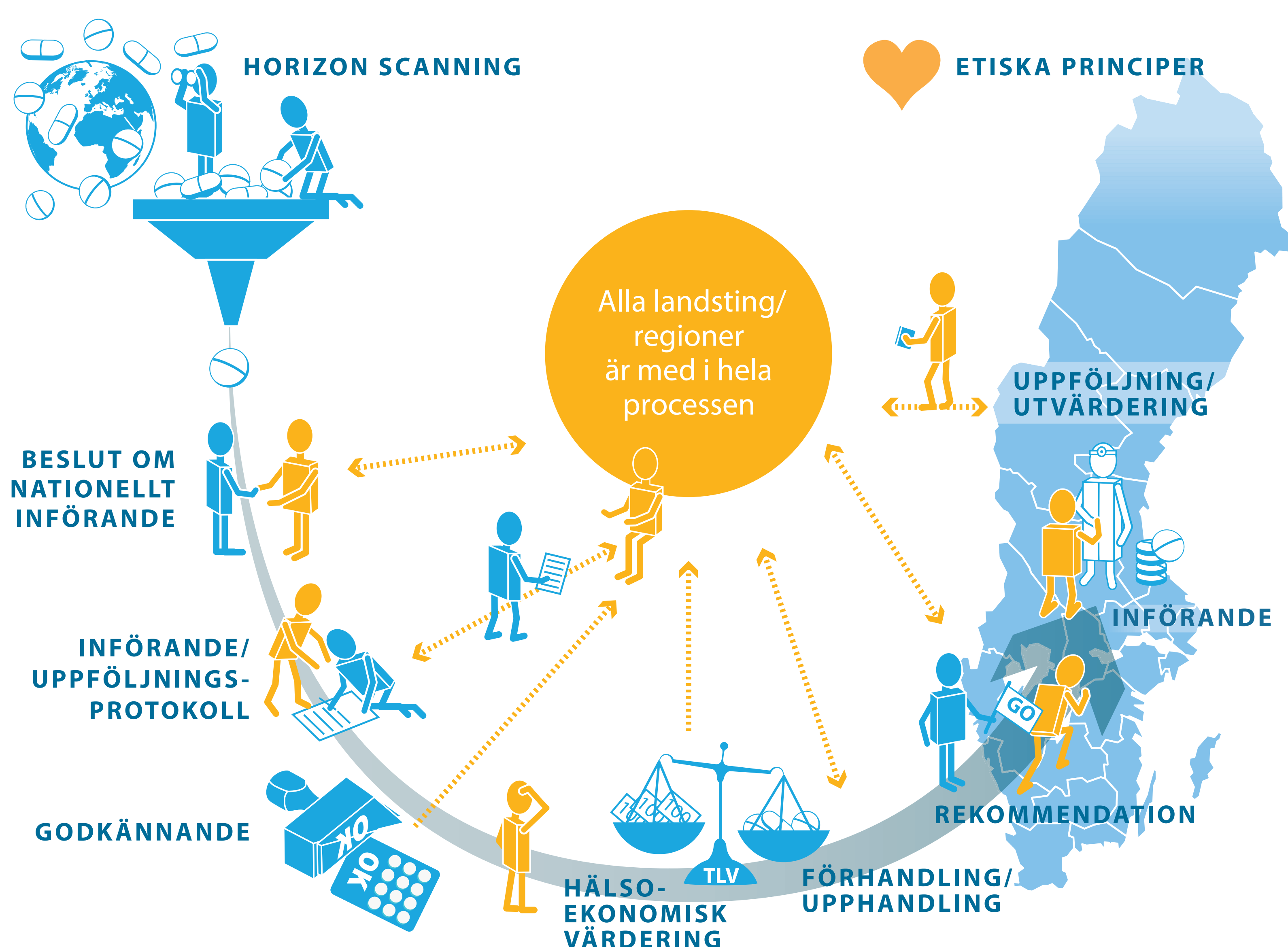
För kontakt och support gällande innehållet i applikationerna:
Johanna.Glad@skane.se

I huvudet på Område Läkemedel



Landstingsgemensam samverkansmodell Nationellt ordnat införande av nya läkemedel

De flesta landsting har idag en process för hur nya läkemedel ska föras in i verksamheten, men det har saknats en nationell samsyn. Sedan 1 januari 2015 arbetas det enligt en nationellt samordnad process, vars syfte är att förbättra förutsättningarna för ökad jämlikhet och kostnadseffektivitet när det gäller introduktion av nya läkemedel.



Beskrivning av samverkansmodellen

Horizon scanning kartlägger läkemedel aktuella för introduktion under de närmaste åren. För de med störst potential att påverka sjukvården beskrivs kunskapsläget i en tidig bedömningsrapport.

Utifrån rapporten avgör landstingen tillsammans med NT-rådet på vilket sätt läkemedlet ska ingå i det **nationella ordnade införandet**.

Alla läkemedel som omfattas av nationellt ordnat införande ska genomgå en **hälsoekonomisk värdering** av TLV.

En prisförhandling kan också ske mellan landstingen, TLV och aktuellt företag för att ta fram villkor (inklusive prissättning) för läkemedel i det nationella ordnade införandet.

Baserat på ovanstående och i dialog med medicinska experter fattar NT-rådet beslut om **rekommendation** om användning. Införandet av läkemedlet hanteras därefter i respektive landstings lokala rutiner enligt rekommendation. Nationell **uppföljning** av ett nytt läkemedel görs sedan för att se om läkemedlet använts enligt NT-rådets rekommendation.

Vid frågor kontakta

Anna Bergkvist Christensen, Horizon scanning, anna.bergkvistchristensen@skane.se

Nadia Al-Omar, Införande och uppföljning, nadia.al-omar@skane.se