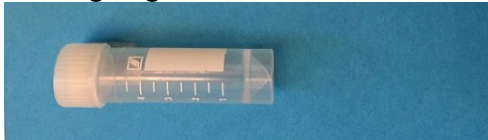


## Likvorprov – praktisk handledning

Analys Sortiment och fullständiga anvisningar finns i Analysportalen.  
Likvorprov – praktisk handledning finns under Råd & Stöd.

[www.skane.se/labmedicin](http://www.skane.se/labmedicin)

### Provtagningsmateriel



Sterila plaströr av polypropen, **art nr 25188**, kort 5 mL rör med transparent kork.

Används för kliniskt kemiska- och patologi/cytologi-analyser samt till biobank mm.



Sterila plaströr av polystyren, **art nr 7302**, långt 10 mL rör med vit kork.

Används till mikrobiologiska analyser.



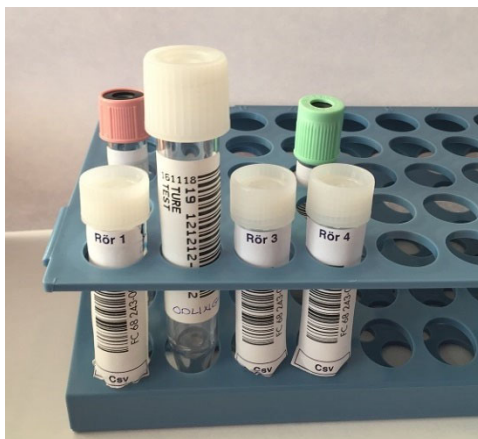
Transfixrör Nordic Biosite, **art nr TF-CSF-5**, 5 mL rör med orange kork.

Används till hematopatologiska analyser.

### Märkning av rör

Märk rör för analyser till kliniskt kemiska analyser med streckkodsetiketterna som återfinns på remissen. Övriga rör märks med streckkodsetikett som innehåller uppgifter om namn och personnummer, provtagningsdatum och tid samt provmaterial. Märk rören så att det framgår i vilken ordning de har tagits.

### Rörordning



Så här skall det se ut då samtliga likvoranalyser för de fyra första rören är beställda. För de flesta frågeställningar krävs utöver rören på bilden ett eller flera extra rör.

Önskas inte samtliga analyser för de fyra första rören kan en eller flera av dessa portioner användas för önskad analys med rekommenderat rör under Extra rör i tabellen.

Rör för celler och spektrofotometri kan inte flyttas utan skall följa angiven rörordning, dvs rör 3 och 4.

### Transport och förvaring

Transportera rören i rumstemperatur till närmsta Laboratoriemedicin Bas inom 30 minuter.

Prover för cytologisk undersökning transporteras direkt till laboratorium för Klinisk patologi Lund inom 60 minuter.

Ring 046-17 34 14 för meddelande att prov är på väg. Prov förvaras i kylskåp vid eventuell väntan på transport.

Prov tillhanda laboratoriet för analys mån-fre kl 08.00-15.30 (utförs ej helgdagar). Rörpost får inte användas.

## ANVISNING

Portion/ Rör nr	Analysen på respektive rör	Remiss	Minsta volym/analys	Volym per rör	Rör till likvorprov art nr	Rör till blodprov
1	Pneumokock-antigen, snabbtest	Mikrobiologiska snabbtest	0,2 mL			
	Glukos	Csv (Likvor)	0,2 mL	1 mL*	25188	Glukoskvot: Fluorid-citratrör, rosa kork
	Laktat					
	Erythrocyter (vid misstänkt stickblödning)		0,3 mL			
2	Odling****	Mikrobiologi	0,5 mL	1 mL	7302	
	Direktmikroskopi		0,2 mL			
3	Celler	Csv (Likvor)	0,6 mL	1 mL**	25188	
	Albumin, Protein		0,4 mL			
4	Spektrofotometri	Csv (Likvor)	1 mL	1 mL**	25188 Ljusskyddas!	Li-heparinrör, ljusgrön kork
Extra	Meningit/encefalit-panel	Serologi/Virologi	0,5 mL	1 mL**	7302	
Extra	Serologi - Borrelia - Syfilis	Serologi/Virologi	0,25 mL/ analys	1 mL***	7302	SST-rör, gul kork
Extra	Mykobakterier	Mikrobiologi	0,5 mL	1 mL	7302	
Extra	Svampodling	Mikrobiologi	0,5 mL	1 mL	7302	
	Svamp-DNA (18S)		0,25 mL			
	Cryptokock-antigen		0,25 mL			
Extra	Bakterie-DNA (16S)	Mikrobiologi	0,5 mL	1 mL	7302	
Extra	Borrelia-DNA	Mikrobiologi	0,5 mL	1 mL	7302	
Extra	Likvor till frysning i biobank, Klinisk mikrobiologi	Serologi/Virologi	1 mL	1 mL***	25188	SST-rör, guldgul kork
Extra	IEF Albuminkvot	Csv (Likvor)	0,6 mL	1 mL**	25188	SST-rör, guldgulkork
Extra	Aminosyror	Kemi, Laborationeremiss, Allmän	0,2 mL	1 mL**	25188	Na-heparinrör, blå kork alt. EDTA microtainer lila kork
Extra	Likvor till frysning,	Kemi, Laborationeremiss, Allmän	1 mL	1 mL**	25188	
Extra	Alzheimermarkörer (Tau, Fosfo-tau, $\beta$ -Amyloid, $\beta$ -Amyloid-kvot)	Möndal (Neurokemi)	1 mL	1 mL	25188	
Extra	Cytologi	Cytologi	1 mL	1 mL	25188	
Extra	Flödescytometri	Patologi-hematopatologi	1 mL	1 mL	Transfixrör TF-CSF-5	

Resterande material sparas på laboratoriet för eventuellt kompletterande analyser. \*1 vecka i kyl, \*\* 2 månader i frys, \*\*\* tillsvidare i frys och \*\*\*\* Vid misstanke om bakteriell meningit överväg att, utöver sterilt rör för odling (art nr 7302), spruta 1 mL likvor i en pediatrik blododlingsflaska. Bifoga remiss Mikrobiologi.