

# Övningsvärdering Kommunikationsövning Öresundsförbindelsen 904 2014 RSPE från sjukvården Region Skåne



Onsdagen den 22 oktober och onsdagen den 5 november 2014 genomfördes samverkansövning polis, räddningstjänst och sjukvård.

Följande funktioner fanns på plats:

ISL Brand DK & SE  ISL Politi DK & SE  KOOL DK & SE Sjukvård

För sjukvården Region Skåne deltog RAKEL instruktörer och utbildare för Ambulanssjukvården distrikt 1, 2, 3 och 4 och ambulansdirigenter SOS alarm AB samt AKS med RMKL.

Syftet var att efter övningen skall deltagarna ha skapat erfarenheter för att lösa kommunikation med RAKEL/SINE vid en allvarlig händelse på Öresundsförbindelsen.



I inbjudan som skickades ut från dansk sida framkom följande:

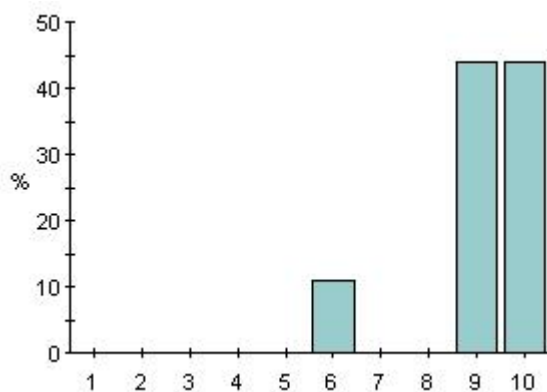
*Alle deltagere mødes på Peberholm ved Portalbygningen (vestlig ende af Peberholm)  
En kort gennemgang af forbindelsen samt en kort gennemgang af kommunikationen  
Herefter bliver alle sendt ud på en køretur hvor man kommer hele forbindelsen  
igennem og får set/genopfrisket en række objekter samtidig med at man undervejs får  
tildelt nogle kommunikationsopgaver, hvor man skal give sin danske/svenske modpart  
en række informationer.*



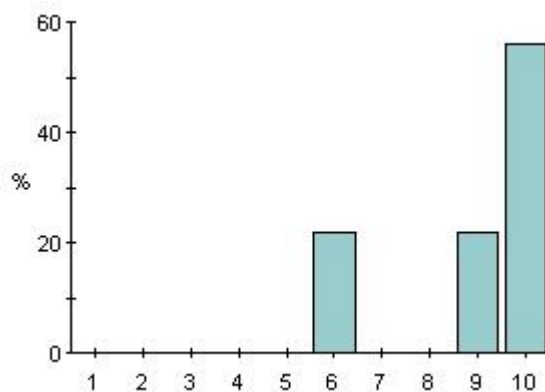
Övningsvärderingar gjordes ute på plats efter övningens slut och därefter skickades en digital övningsvärdering ut till sjukvården i Region Skåne vilken visar följande:



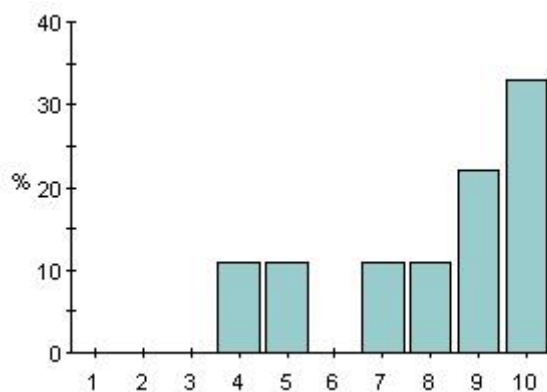
**Övningens syfte och innehåll motsvarade genomförandet**  
1 Instämmer ej 10 Instämmer helt



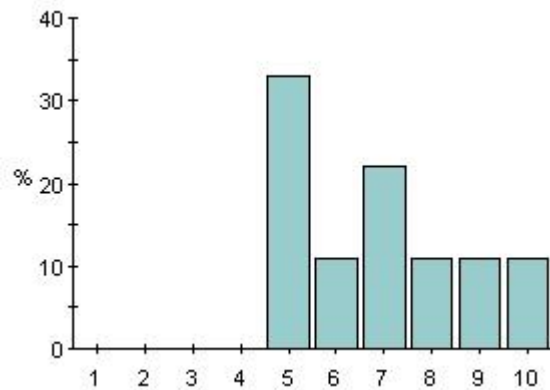
**Övningens syfte är avpassad efter min yrkesroll**  
1 Instämmer ej 10 Instämmer helt



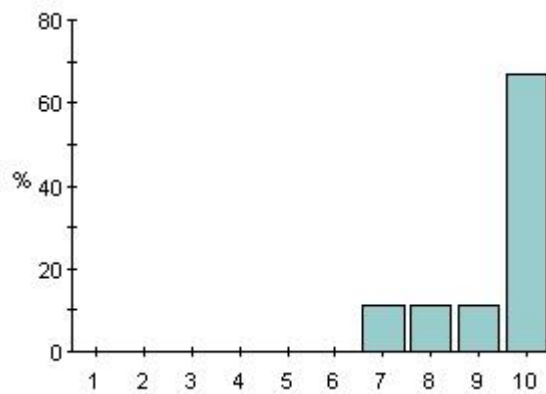
**Jag har tillräckligt med förkunskaper**  
1 Instämmer ej 10 Instämmer helt



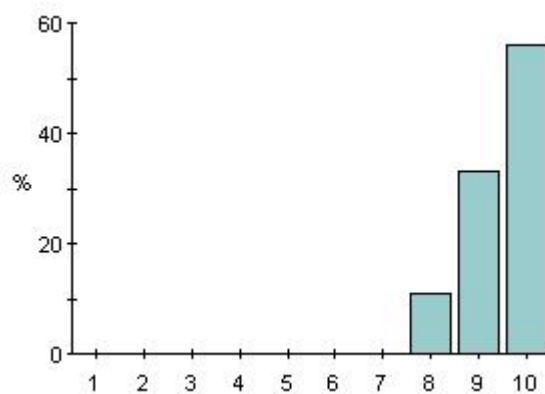
**Kontakt med samverkande organisationer ex räddningstjänst och polis – fungerade bra 1 Instämmer ej 10 Instämmer helt**



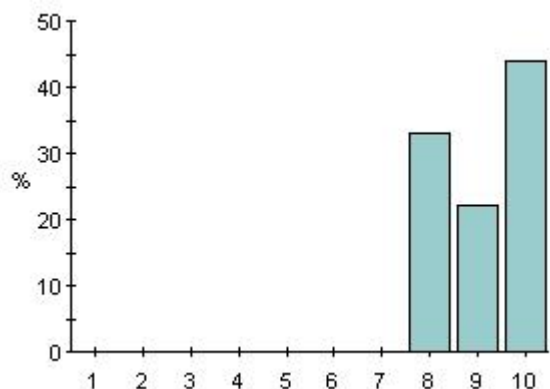
**Övningsledningen / supervisors har erforderlig kompetens inom området 1 Instämmer ej 10 Instämmer helt**



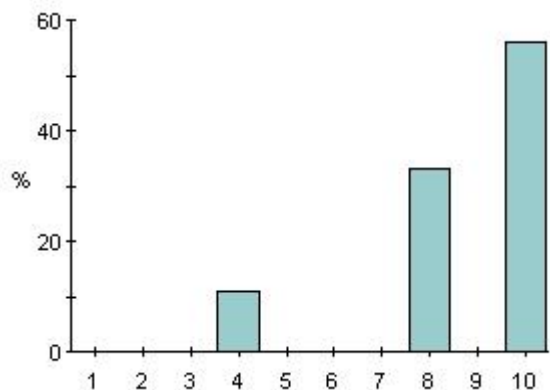
**Övningsledningen / supervisors har skapat intresse och motivation 1 Instämmer ej 10 Instämmer helt**



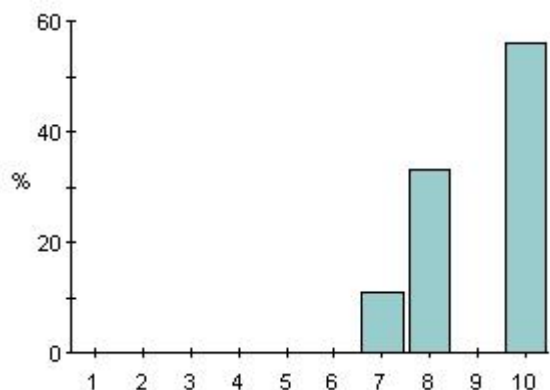
**Hur kommer du att använda dig av det du lärt under övningen? Jag lägger det på minnet och tar fram det när det behövs**  
**1 Inte alls 10 I hög grad**



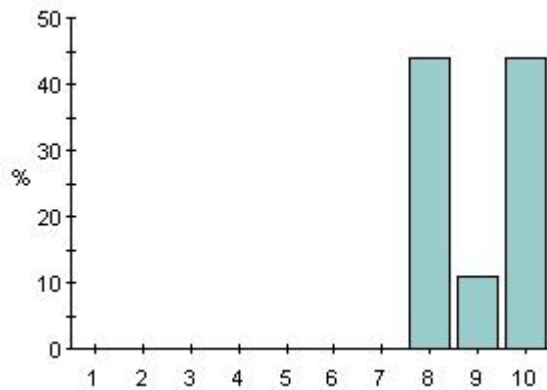
**Hur kommer du att använda dig av det du lärt under övningen? Jag kommer att genomföra det vi har lärt oss**  
**1 Inte alls 10 I hög grad**



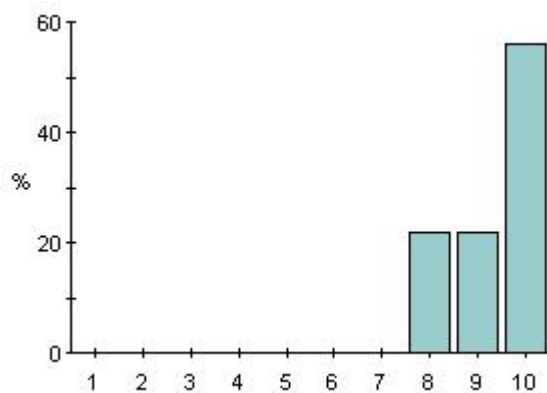
**Hur kommer du att använda dig av det du lärt under övningen? Jag kommer att informera andra om det vi har lärt oss**  
**1 Inte alls 10 I hög grad**



### Kringarrangemang – förutsättningar och utvärdering av insats – exempelvis förplägnad har fungerat bra? 1 Mindre bra 10 Bra



### Slutbedömning Vad anser du om övningen som helhet? 1 Mindre Bra 10 Bra



**Medelvärde 9.3**

I slutet av övningsvärderingen finns det möjlighet att skriva i fritext under:

**Beskriv med tre meningar vad Du sagt eller tänkt om den här övningen.**

7 har svarat på frågan

— Bra med samverkan över nationsgränserna. Fick se nyckelplatser med viktiga funktioner för insats på bron. Roligt och motiverande upplägg på övningen

— Vad säger han??? Hur ska vi kunna förstå varandra om det blir skarpt läge?

— Mycket rolig och givande övning, annorlunda och intressant upplägg

— Bra att få kännedom hur kommunikationen fungerar rent tekniskt. Vi måste finna på något som gör oss mer tydliga i kommunikation med varandra. Vi behöver öva detta mycket för att nå fram till ett resultat, som håller i ett skarpt läge.

— Kommunikationsövningen överträffade mina förväntningar, och kombinerade det tekniska med geografiskt intressanta platser.

Slutsats att tekniken fungerade väl.

— Jättenyttigt att få kommunisera med våra danska kollegor och inse att det blir svårt vid en allvarlig händelse att göra sig/ och att förstå varandra, när stress momentet läggs på. Bra att få se och inse att förbindelsen är stor och att det finns många hinder och möjligheter vid en större händelse.

— Mkt bra och ha sett området och bron.

**Övriga synpunkter**

4 har svarat på frågan

— Vårt samarbete måste struktureras upp väldigt noga, en allvarlig händelse idag...då skulle jag vilja vara ledig.

— Mycket bra upplägg, något vi bör ta med oss. Många bra synpunkter som kom upp under dagen.

— önskar jag hade mer kunskap om hur det danska katastrofledningen är uppbyggt och hur det fungerar i praktiken.

— Vi hann inte klart alla moment, förläng gärna en 1-1 1/2 timme och ha en kort lunchrast. Gärna moment då man ska ta kontakt med andra organisationer, inte bara mellan olika länders sjukvårdsorganisationer



### **Förbättringspotentialer som föreslås:**

Att innebörden av kommandoorden för respektive land kommer med i den uppdaterade utbildningen för Öresundsförbindelsen.

Exempel från svensk sida - *KOM!*

*Används när man vill att den man pratar med ska trycka in sänd tangenten och börja prata själv.*

Liknande övningar varje år – både vår och höst alternativt 2 gånger vår alternativt 2 gånger höst – med fokus på kommunikation via RAKEL/SINE samt objektkännedom.

Ett stort tack till alla engagerade medarbetare  
– ni gör som vanligt ett bra arbete.

Vid datorn

Carina Ekdahl-Hallqvist

**Region Skåne**

Postadress: Region Skåne, Koncernkontoret, Området AKS,

Region Skånes Prehospitala Enhet, 291 89 Kristianstad

Besöksadress: Kioskgatan 17, Lund

Tfn/mobil +46 (0) 705687193

[carina.ekdahl-hallqvist@skane.se](mailto:carina.ekdahl-hallqvist@skane.se)