

# Övningsvärdering - övning Alma från sjukvården Region Skåne



Tisdagen den 30 september 2014 genomfördes en samverkansövning med deltagare från Kristianstad Österlen Airport, räddningstjänst nordost, polis och sjukvård i Region Skåne

Övningen sågs från Region Skåne som en regional övning för ambulanssjukvården.

Supervisors fanns på plats för sjukvården. Motspel från SOS-alarm AB samt RMKL med skarp Regional Tjänsteman i Beredskap.

## Önskemål från sjukvården var följande:

1. Att larmkedjan testas från Tornet till SOS Alarm AB och att SOS Alarm larmar på sedvanligt sätt enligt larmplan
2. Ambulanssjukvården  
Vill öva med 3 enheter  
Samverkan och ledning - På flygplatsen, till SOS, alarm AB, RMKL, samverkande organisationer.

Omhändertagande av skadade **ca 10**

Registrering

Avtransport

Markörer:

Ca 10 markörer på flygplatsen

## **Övningsledning:**

Micael Svensson Räddningstjänsten Kristianstad  
Peter Zerpe Räddningstjänsten Kristianstad  
Ola Hessbo Polismyndigheten Skåne  
Johan Svensson Flygplatsen  
Jonas Haak Flygplatsen  
Heléne Rosenqvist Jörgensen Flygtrafikledningen  
Sara Nilsson Flygplatsen  
Carina Ekdahl Hallqvist RSPE

## **Mål:**

Att med flygplatsens räddningstjänst, flygledning, personal på flygplatsen och övriga organisationer öva samverkan, samordning samt lagrumsskiftning under händelseförloppet. De samverkande befälen och flygplatsens nyckelfunktioner skall hantera informationen och sätta igång insatsen med en anpassad och effektiv organisation.

Lägesorientering, lägesbild, informationshantering såväl internt som externt skall ingå som moment för de olika befälen och nyckelpersonerna som ingår i organisationen för hantering av denna händelsetypen.

## **Utgångsplats:**

Flygledarna, Polisbefälen, VBI Kristianstad, Personal från flygplatsen samt Ambulansteam utgick från ordinarie arbetsplatser i Kristianstad.

Samverkande befäl och flygplatsens nyckelfunktioner skulle hantera information och sätta igång insatsen med en anpassad och effektiv organisation.

Lägesorientering, lägesbild, informationshantering såväl internt som externt skulle ingå som moment för de olika befälen och nyckelpersonerna som ingår i organisationen för hantering av denna händelsetyp.



**Inbjudan** gick ut till sjukvårdens medarbetare – *Övning Alma en samverkansövning polis, räddningstjänst och sjukvård. Supervisors finns på plats för sjukvården. Motspel från SOS-alarm AB samt RMKL med skarp Regional Tjänsteman i Beredskap.*

Samling gjordes klockan 08:30 på – Ambulansstationen - Ambulansvägen 3 i Kristianstad – där övningsförutsättningar gavs samt kaffe serverades.

Ambulansteamerna kontaktade övningsledningen för att meddela vilken ambulans som användes så att larmet "gick rätt". Ambulanser som deltog i övningen skulle ha fungerande RAKEL utrustning samt en ambulans med skarp sjukvårdsutrustning.

### **Övningsbestämmelser:**

- Börja alla sändningar med " Övning "ALMA"
- Kodord om "skarp situation" uppstår är NÖDLÄGE



**10.03 Larm** om hot ombord på flygplan Ev kan det finnas en bomb ombord. Landar på Kristianstad Airport om 17 min. Ska finnas 12 passagerare ombord.

Ambulans 65-9160

Ambulans 61-8110

Raps 95 samt sjvins 1 tilldelas.

Checklista blå enl JRCC.

### **10.22**

Hot om kapning, knivhot ev bomb ombord.

Planet har landat.

Ambulans framme på BP Lyngsjö Kyrka.

### **10.25**

JRCC begär att vi grupp kombinerar Raps 95 med Nat Saar 31.

### **10.32**

METHANE-rapport 1. Kort och koncis. Önskan om 10 ambulanser och kontakt med TIB.

Enl. SL 16 personer ombord.

### **10.34.**

TIB kontaktad och informerad.

### **10.40**

Ny BP parkeringen framför flygplatsen.

### **10.43**

Fiktiv förfrågan till SoS i Växjö om de kan bistå med lån av Sölvesborgs ambulans.

10 ambulanser på väg mot BP enligt önskan.

65-9130 65-9220 65-9230 65-9250 65-9410

65-9810 62-9220 (Ystad på väg hem) 66-9330 (Sölvesborg) 63-9720 (Hörby)

Alla ambulanser som är med här var tillgängliga vid detta tillfälle.

### **11.03**

METHANE 2

Önskar få ytterligare 3 ambulanser till BP.

62-9310 (Tomelilla) 62-9520 (Sjöbo) 65-9210 (Hässleholm)

Sjukvårdsgrupp från Lund samt sjukvårdsgrupp från Kristianstad i beredskap.

### **11.10**

Ny information från SL att det finns 140 passagerare ombord, samt önskan om så många bilar som möjligt.

### **11.15**

Fiktivt gruppanrop i Skåne i samtliga distrikt. Fiktiv kontakt med SOS Växjö.

65-9420, 63-9320, 61-9180-s, 62-9310, 63-9210, 61-9140-s, 62-9230, 63-9230, 64-9230,

62-9240-s, 62-9120-s, 62-9150, 64-9210, 61-8120, 64-9360, 63-9310, 61-8130, 64-9330,

64-9320, 65-9310, 64-9140-s, 64-9130, 64-9110, 64-9170, 65-9120-s,

66-9340, 66-9360, 66-9350. 2 bilar från Karlshamn och en från Olofström.

Total 28 tillgängliga ambulanser.

Kommentar: Bilar med s står och avlämnar på sjukhusen.

### **11.20**

Förnyad kontakt med TIB.

### **11.20**

JRCC meddelar att det finns 140 passagerare ombord.

### **11.23**

TIB kontaktad.

### **11.44**

SL meddelar att GM är omhändertagen av polisen och begär vändning av samtliga enheter som är på väg.

### **12.21**

Övningen avslutad och därefter genomförs presskonferens



## Genomgång – övningsvärdering

Sjukvården hade genomgång av övning Alma efter en välsmakande lunch. Vid genomgången framkom bla kommentarer om bra arbete i staben och bra utsedd uppsamlingsplats samt bra med presskonferens – många lärdomar att ta med.

Vidare förbättringspotentialer såsom att alla bör vara utmärkta med väst på ledningsplats.

Att RAPS – tilldelad - samtal med den som äger händelsen – vid denna insats polis.

SL kallade på tilldelad RAPS – varken PIC eller VBI svarade upp på SL anrop när de befann sig på brytpunkt – ledningsenheten för sjukvården skall befinna i sig på ledningsplats. Övrigt anländande ambulanser på brytpunkt.

Räddningsinstruktionen för Kristianstad Airport fanns inte på ex ambulansstationen i Kristianstad ej heller hos RMKL – Regional Medicinska Katastrofledningen.

SOS alarm AB deltog med ambulansdirigent och efter övningen fick sjukvården bra betyg avseende kommunikation – vindruterapport, verifieringsrapporter etc.

**Kommentar** från ambulansdirigent: Larmet blev lite konstigt eftersom samtalet börjar med: Hej det är ... Larmcentralen Kristianstad vi har.....osv avslutas med fråga om vilken Raps talgrupp vi ska ha? Föregicks inte av Övning Alma

Den enda tillgängliga typningen i index vid flyghändelse för ambulans är Förmodat haveri (gul).

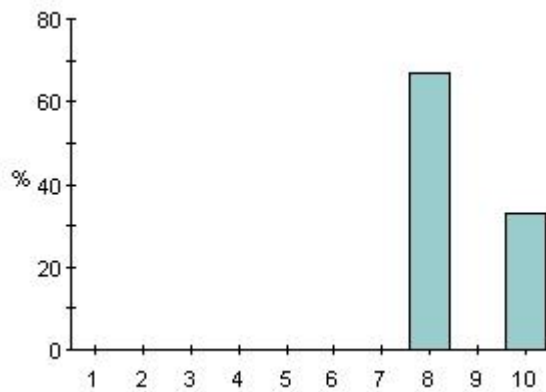
Samtliga checklistor borde finnas med även i vårdärendet för att händelsen ska bli så korrekt typad som möjligt.

Räddning har samtliga röd, gul, grön, blå och brun. Typningen följer inte med och det gäller samtliga larm! Alltså blir det typat endast som flyghändelse i vårdärendet och inte mer.

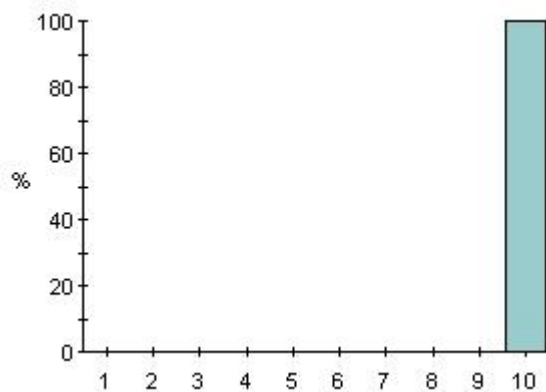
**Kommentar** från övningsledningen: Var kommer bomben in – bestämdes på sista övningsmötet att den skulle tas bort.

Någon dag efter övningen svarar medarbetarna på en **digital övningsvärdering** där det framkommer:

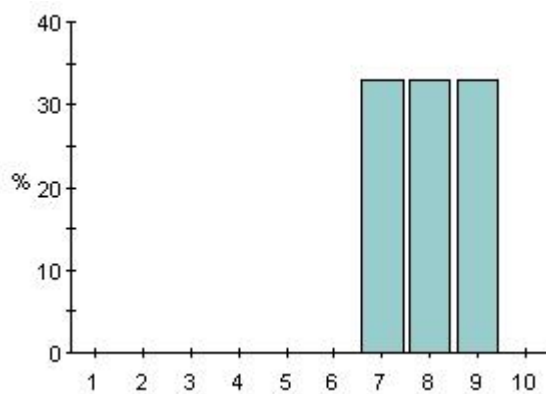
**Övningens syfte och innehåll motsvarade genomförandet**  
**1 Instämmer ej 10 Instämmer helt**



**Övningens syfte är avpassad efter min yrkesroll**  
**1 Instämmer ej 10 Instämmer helt**



**Slutbedömning Vad anser du om övningen som helhet?**  
**1 Mindre Bra 10 Bra**





### **Övriga synpunkter**

*Bra övning ur ledningsperspektiv. Bra att öva hela scenariot från utlarmning osv.  
Intressant och lärorikt att förstå mer hur en olycka på flygplats kan utvecklas.*

— *Spela spelet fullt ut så att markörer får spela*

### **Förbättringspotentialer som föreslås:**

Att avsluta övningar efter konsensus i övningsledningen.

RAPS tilldelning - när 3 ledningscentraler inblandade - Samverkansforum Skåne RAPS – Sjukvårdens representant informerad.

Samtliga checklistor borde finnas med även i vårdärendet för att händelsen ska bli så korrekt typad som möjligt – Regional Ambulanschef informerad och SOS alarm AB undersöker.

Uppdatering av Insatsplan – Räddningsinstruktion avseende sjukvården – förslag skickat.

IHR – karantänsflygplatser – länkar skickade.

Att ambulansstationen i Kristianstad och RMKL har tillgång till Räddningsinstruktion för flygplatsen.

Ett stort tack till alla engagerade medarbetare  
– ni gör som vanligt ett bra arbete.

Vid datorn

Carina Ekdahl-Hallqvist

**Region Skåne**

Postadress: Region Skåne, Koncernkontoret, Området AKS,

Region Skånes Prehospitala Enhet, 291 89 Kristianstad

Besöksadress: Kioskgatan 17, Lund

Tfn/mobil +46 (0) 705687193

carina.ekdahl-hallqvist@skane.se