



Personcentrerade och sammanhållna vårdförlopp



Regionerna i samverkan

- Arbetet med vårdförloppen utgår från en överenskommelse mellan staten och Sveriges Kommuner och Regioner (SKR).
- Regeringen vill med satsningen stödja utvecklingsarbetet i regionerna kring kunskapsstyrning i hälso- och sjukvården.
- Vårdförloppen tas fram av regionerna inom Nationellt system för kunskapsstyrning Hälso- och sjukvård.
- Vårdförloppen är primärt ett kunskapsstöd för hälso- och sjukvårdspersonal i det kliniska mötet med patient och närstående
- Vårdförloppen ska utgå ifrån tillförlitliga och aktuella kunskapsstöd och baseras på bästa tillgängliga kunskap om vård och behandling.

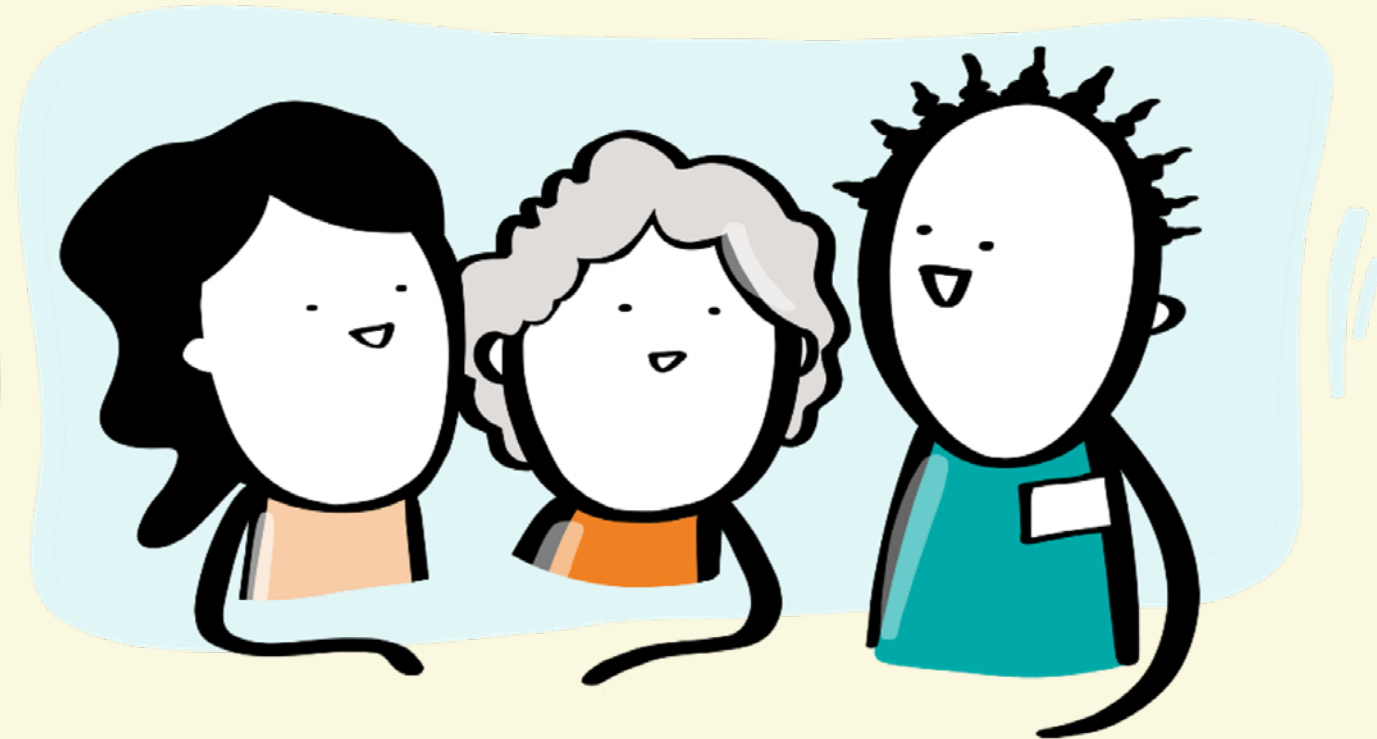
Syftet med personcentrerade och sammanhållna vårdförlopp

- Syftet är att öka jämlikheten, effektiviteten och kvaliteten i vården utan att det medför onödig administrativ börda för sjukvårdspersonal.
- Patienter ska uppleva en mer välorganiserad och helhetsorienterad process utan onödig väntetid i samband med utredning och behandling.
- Patienternas livskvalitet och nöjdhet med vården ska förbättras och vården bli mer jämlik och jämställd.



"Patienter, brukare och hälso- och sjukvårdens medarbetare ska vara trygga i att bästa tillgängliga kunskap används i varje möte"

Nationellt system
för kunskapsstyrning
Hälso- och sjukvård
SVERIGES REGIONER I SAMVERKAN



Vårdförlopp – ett stöd i vardagen

- Arbetsgrupper med bred representation planerar för införande av varje enskilt vårdförlopp
- Arbetsgruppens plan kommer ge stöd till verksamheterna i införandet
- Det är inte något helt nytt som ska införas
- Det ska vara lätt att göra rätt
- Patienternas egna kunskap, kraft och förmåga ska tas tillvara

Hittills godkända vårdförlopp – status för införande inom Region Skåne

Arbetsgrupper startade – planering för införande pågår

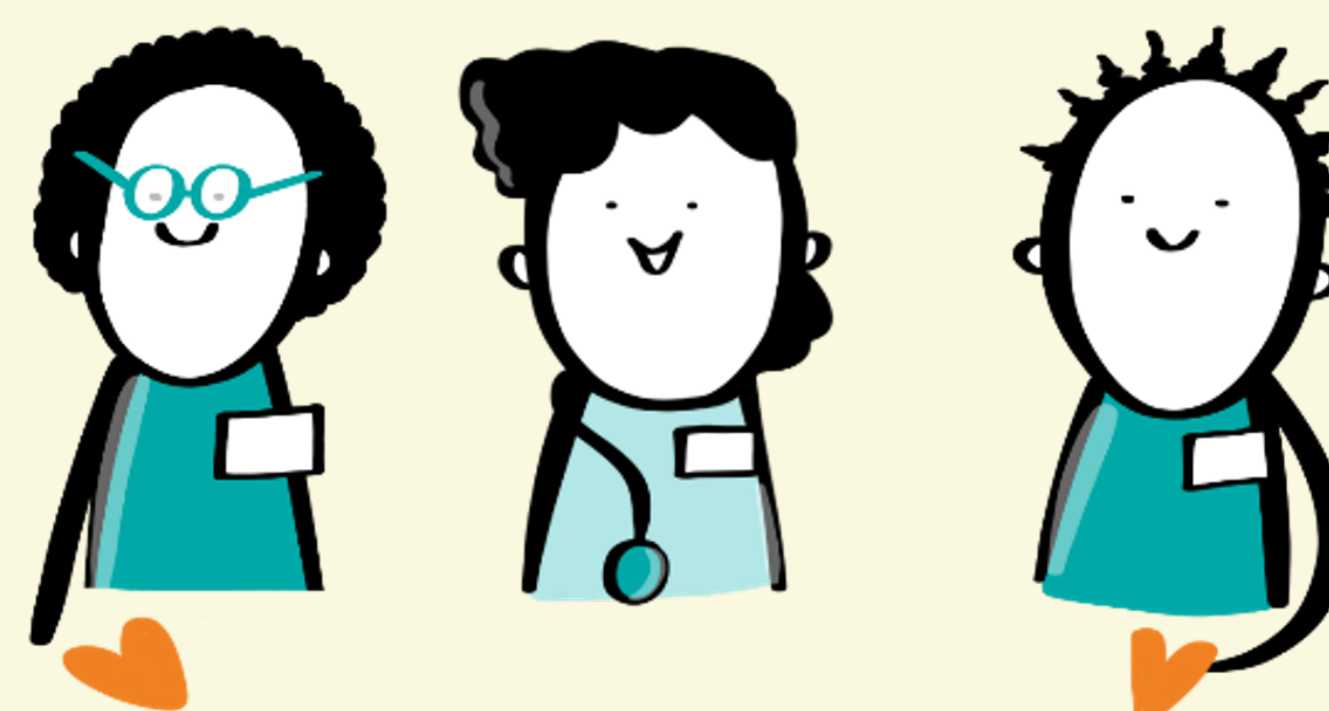
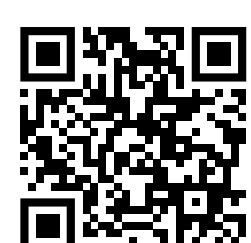
- Reumatoid artrit (del 1)
- Schizofreni – förstagsängsinsjuknande (del 1)
- Kritisk benischemi
- Kognitiv svikt vid misstänkt demenssjukdom
- Stroke och TIA (del 1)
- KOL (del 1)
- Osteoporos – sekundärprevention efter fraktur
- Hjärtsvikt – nydebuterad

Planering för införande ej påbörjat

- Sepsis
- Reumatoid artrit – etablerad (del 2)

VILL DU VETA MER?

- Mer information om personcentrerade och sammanhållna vårdförlopp finns på kunskapsstyrningvard.se
- Vårdförloppen finns tillgängliga i regionernas gemensamma system för kunskapsstöd nationelltklinisktkunskapsstod.se
- Mer information om införandeprocessen i Region Skåne finns på vardgivare.skane.se/kompetens-utveckling/kunskapsstyrning/personcentrerade-sammanhallna-vardforlopp



KONTAKTA GÄRNA OSS!

Emma Ekberg
Emma.Ekberg@skane.se
Regional processledare

Kerstin Zettervall
Kerstin.Zettervall@skane.se
Regional processledare